

# L'INFORM

# assainissement

La feuille d'information sur l'assainissement collectif

Direction Départementale des Territoires de la Charente

## 2011

### Charente

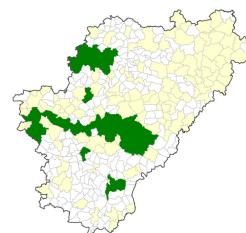
#### ORGANISATION

- 136 services
- 90 000 abonnés

70 % des services ont moins de 500 abonnés.

Plus de la moitié des abonnés font partie de services comportant plus de 10 000 abonnés.

136 Territoires



#### EXPLOITATION

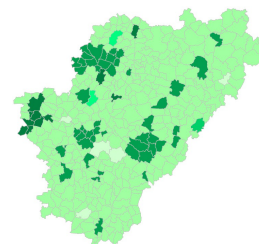
- 124 Communes
- 12 EPCI

Tous les services d'assainissement ont la maîtrise des investissements.

Les modes de gestion se déclinent de la manière suivante :

- 97 services sont gérés en régie
- 28 services en gestion déléguée par affermage
- 11 services font l'objet de prestation de services

Répartition des abonnés par mode de gestion :  
Régie 64 % - Veolia 17 % - Saur 13 % - Agur 5 % - Autres 1 %



#### COLLECTE DES EAUX USÉES

- 1 540 km de réseau

Quasiment 10 millions de mètres cubes d'eau usée ont été facturés aux abonnés du département, soit un ratio moyen de 110 mètres cubes par abonnés.

La collecte des eaux usées est majoritairement gravitaire.

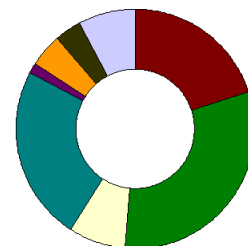
#### ÉPURATION

- Diversité des filières épuratoires

Un peu moins de 200 ouvrages d'épuration collectifs sont en fonctionnement en charente.

Les filières de traitement de type Lagune, Boue Activée et Filtre Planté sont les plus communes.

Filtre planté 31 % - Lagune 24 % - Boue activée 20 %  
Filtre sable 8 % - Epanchage souterrain 8 %  
Lit Bactérien 4% - Filière combinée 4 %  
- Disques biologiques 2 %



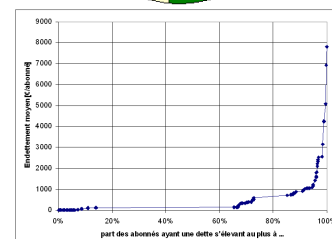
#### PRIX et ENDETTEMENT

- 1,85 € / m<sup>3</sup> en moyenne pour 120 m<sup>3</sup> facturés (hors redevance modernisation des réseaux)

Pour 120 mètres cubes consommés le prix varie entre 0,77 € et 3,12 € du mètre cube (hors redevance modernisation des réseaux).

L'endettement moyen des services d'assainissement est de 435 € par abonné. A noter la forte amplitude entre le minimum qui est de 0 € et le maximum qui est de 7814 € par abonné.

Répartition des abonnés domestiques en fonction de leur facture 120 m<sup>3</sup>



**Synthèse des Rapports sur le Prix et la Qualité des Services d'Assainissement Collectif du département de la Charente de 2011**  
(71 % des services représentant 91 % des abonnés)