


**RÉPUBLIQUE
FRANÇAISE**

*Liberté
Égalité
Fraternité*


**MINISTÈRE
DE LA TRANSITION
ÉCOLOGIQUE
ET DE LA COHÉSION
DES TERRITOIRES**

*Liberté
Égalité
Fraternité*


**RÉGION
Nouvelle-
Aquitaine**


ARB
AGENCE RÉGIONALE DE LA
BIODIVERSITÉ
NOUVELLE-AQUITAINE


brgm
Sciences pour une Terre durable

BILAN EAUX SOUTERRAINES

Bilan Interdépartemental Bassin de la Charente

BRGM Nouvelle-Aquitaine – Site de Poitiers
Comité de la Ressource en Eau

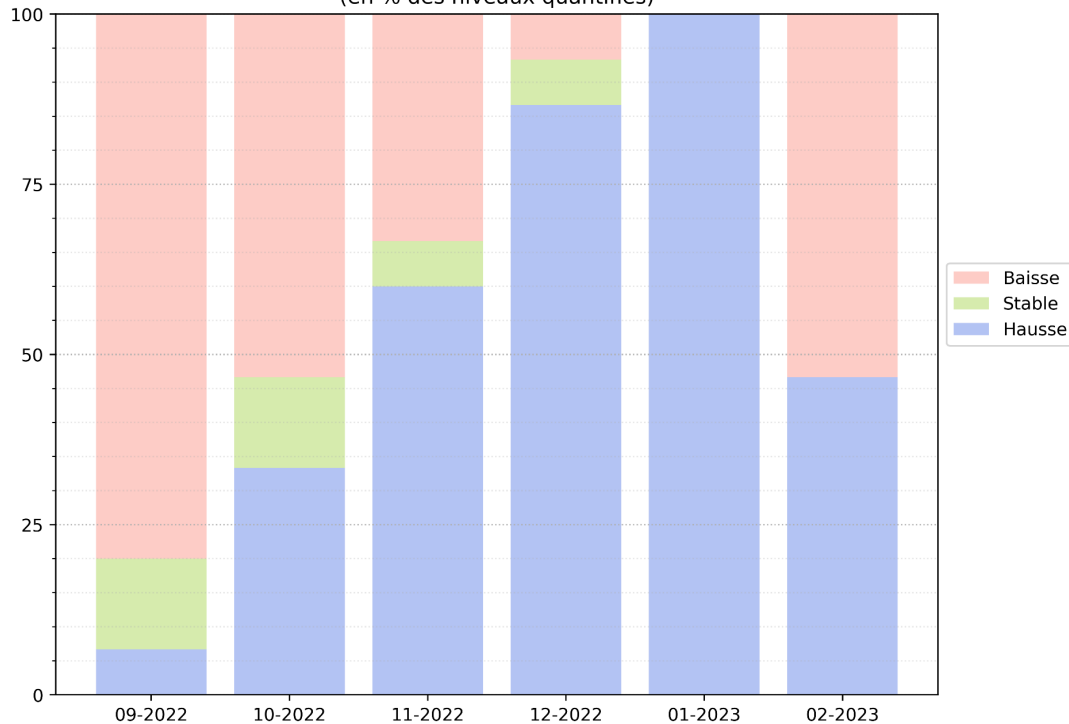
A photograph of a concrete bridge over a river. The bridge has a metal railing and a concrete base. In the background, there are houses and trees. A green circular overlay is centered on the bridge, containing the text 'ÉTAT DE LA RESSOURCE AU 26 FÉVRIER 2023'. To the right of the bridge, there is a concrete structure with a metal box and a bag on top.

ÉTAT DE LA
RESSOURCE AU
26 FÉVRIER
2023

Remarque : Seuls les piézomètres indiqués dans le projet d'ACI pour la gestion des sous-bassins de la Charente, de la Seudre et des fleuves côtiers de la Gironde sont présentés

COMPARAISON DE L'ÉVOLUTION DES PIEZOMETRES DE L'ACI AU 26/02/2023 :

Tendance mensuelle de l'évolution du niveau piézométrique - comparaison mensuelle (en % des niveaux quantifiés)



Tendance mensuelle de l'évolution du niveau piézométrique = comparaison des niveaux au mois précédent (en % des niveaux quantifiés)

Sur la période de novembre 2022 à janvier 2023, progressivement une majorité de piézomètres sur l'ensemble du bassin ont eu une évolution à la hausse.

Avec l'arrêt des pluies fin janvier, des piézomètres sont repartis à la baisse.

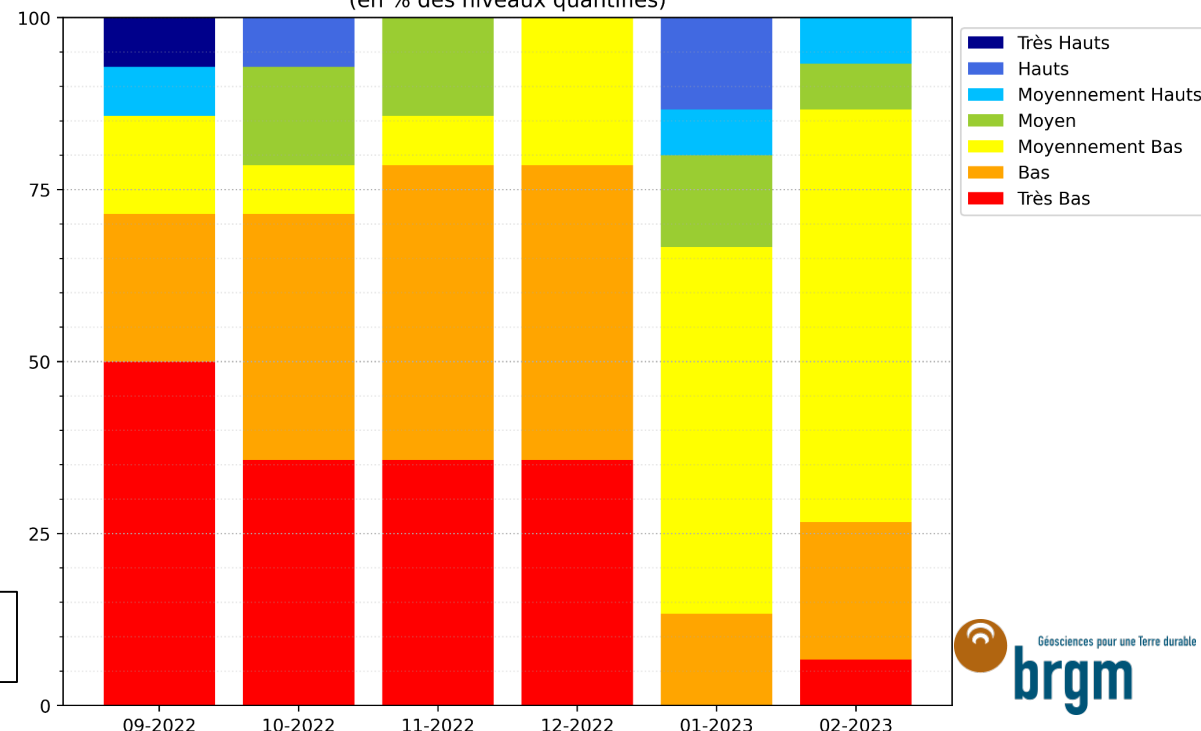
Au 26 février 2023, 48% des piézomètres du bassin sont toujours orientés à la hausse.

Jusqu'à la fin de l'année 2022, le niveau de remplissage était très déficitaire sur les bassins, avec à fin décembre 2022, 100% des piézomètres qui présentaient un remplissage inférieur au niveau moyen dont 35% sur un niveau très bas.

Avec les pluies du début de l'année le remplissage s'est amélioré mais reste toujours déficitaire : au 26/02/2023, 85% des piézomètres sont toujours avec un remplissage inférieur au niveau moyen mais il n'y a plus que 27% des points qui présentent un remplissage bas ou très bas.

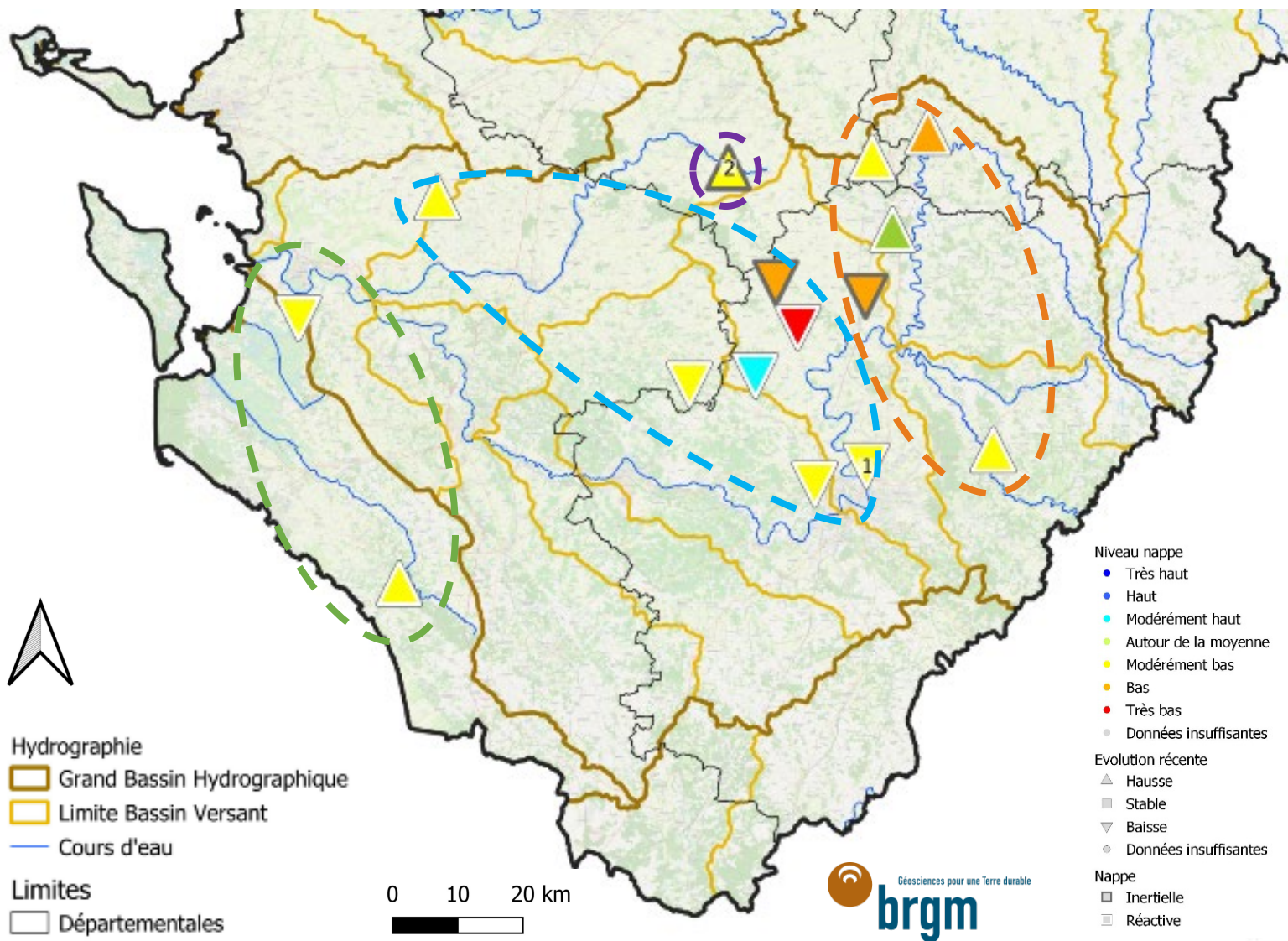
Evolution quantitative mensuelle du niveau des piézomètres = comparaison des niveaux du mois aux statistiques mensuelles de l'ensemble des mois antérieurs

Evolution quantitative du niveau de remplissage des piézomètres - comparaison mensuelle (en % des niveaux quantifiés)



ÉTAT DES EAUX SOUTERRAINES

BILAN AU 26 FEVRIER 2023



Sur le territoire de l'ACI, quelque soit l'aquifère ou la situation géographique, au 26 février la majorité des piézomètres ont un niveau orienté à la baisse.

Le piézomètre de Outres2 dans l'aquifère de l'**Infra-Toarcien** présente un remplissage autour de la modérément bas.

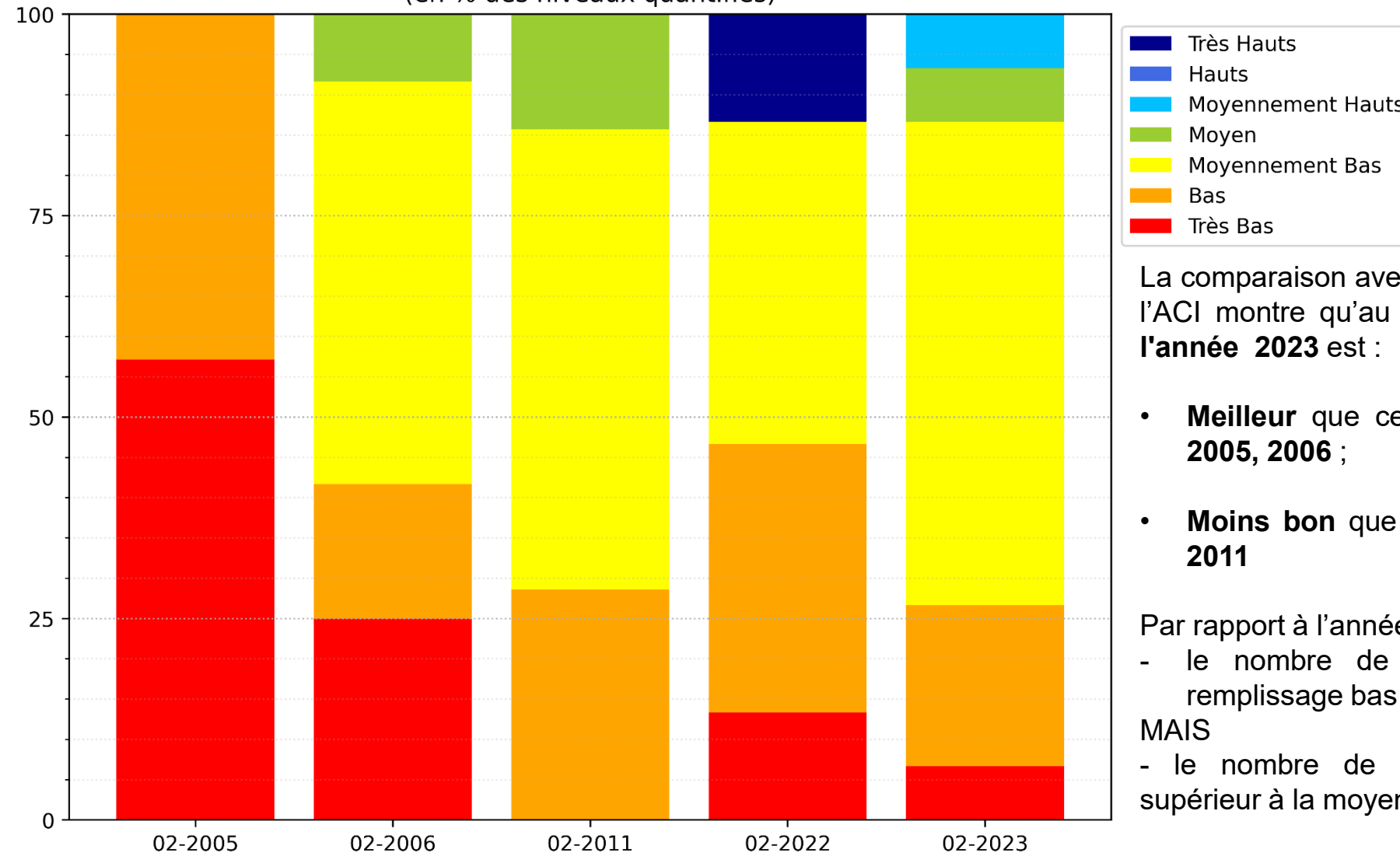
À l'exception de Ruffec (moyen), les piézomètres dans la **nappe du Dogger** ont un remplissage modérément bas à bas.

La majorité des piézomètres dans la **nappe du Jurassique sup.** ont des niveaux de remplissage modérément bas, à l'exception des piézomètres sur le bassin de l'Aume-Couture qui sont plus déficitaires (St-Fraigne – bas – et Aigre – très bas).

Les piézomètres dans la **nappe du Turonien-Coniacien** présentent un remplissage modérément bas.

COMPARAISON DE L'ÉVOLUTION DES NIVEAUX DU MOIS EN COURS AVEC LES ANNÉES 2005 – 2006 – 2011 – 2022 :

Evolution quantitative du niveau de remplissage des piézomètres - comparaison interannuelle
(en % des niveaux quantifiés)



La comparaison avec uniquement les piézomètres utilisés dans l'ACI montre qu'au 26/02/2023, le niveau de remplissage de **l'année 2023** est :

- **Meilleur** que celui constaté à la fin des mois de février **2005, 2006** ;
- **Moins bon** que celui constaté à la fin du mois de février **2011**

Par rapport à l'année dernière (2022), au 26 février 2023 :

- le nombre de piézomètres présentant un niveau de remplissage bas à très bas est moindre
- MAIS**
- le nombre de piézomètres présentant un remplissage supérieur à la moyenne est inférieur.

Evolution quantitative mensuelle du niveau des piézomètres = comparaison des niveaux du mois aux statistiques mensuelles de l'ensemble des mois antérieurs

A photograph of a concrete bridge over a river. The bridge has a metal railing and a concrete base with two arches. A green circle is overlaid on the center of the image, containing the text 'MERCI DE VOTRE ATTENTION'. In the background, there are houses and trees. In the foreground, there is a concrete structure with a metal box and a bag on it.

MERCI DE
VOTRE
ATTENTION