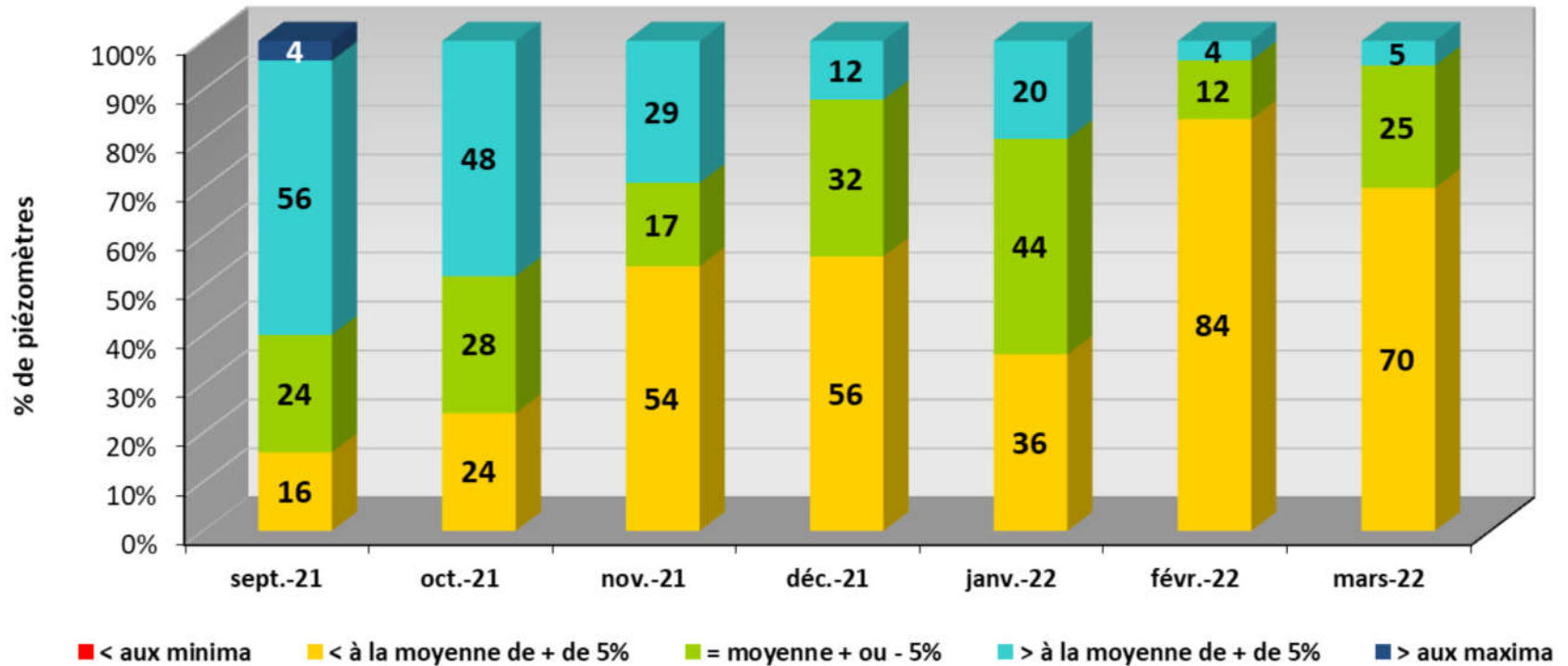


Evolution des nappes en Charente de fin septembre 2021 au 10 mars 2022



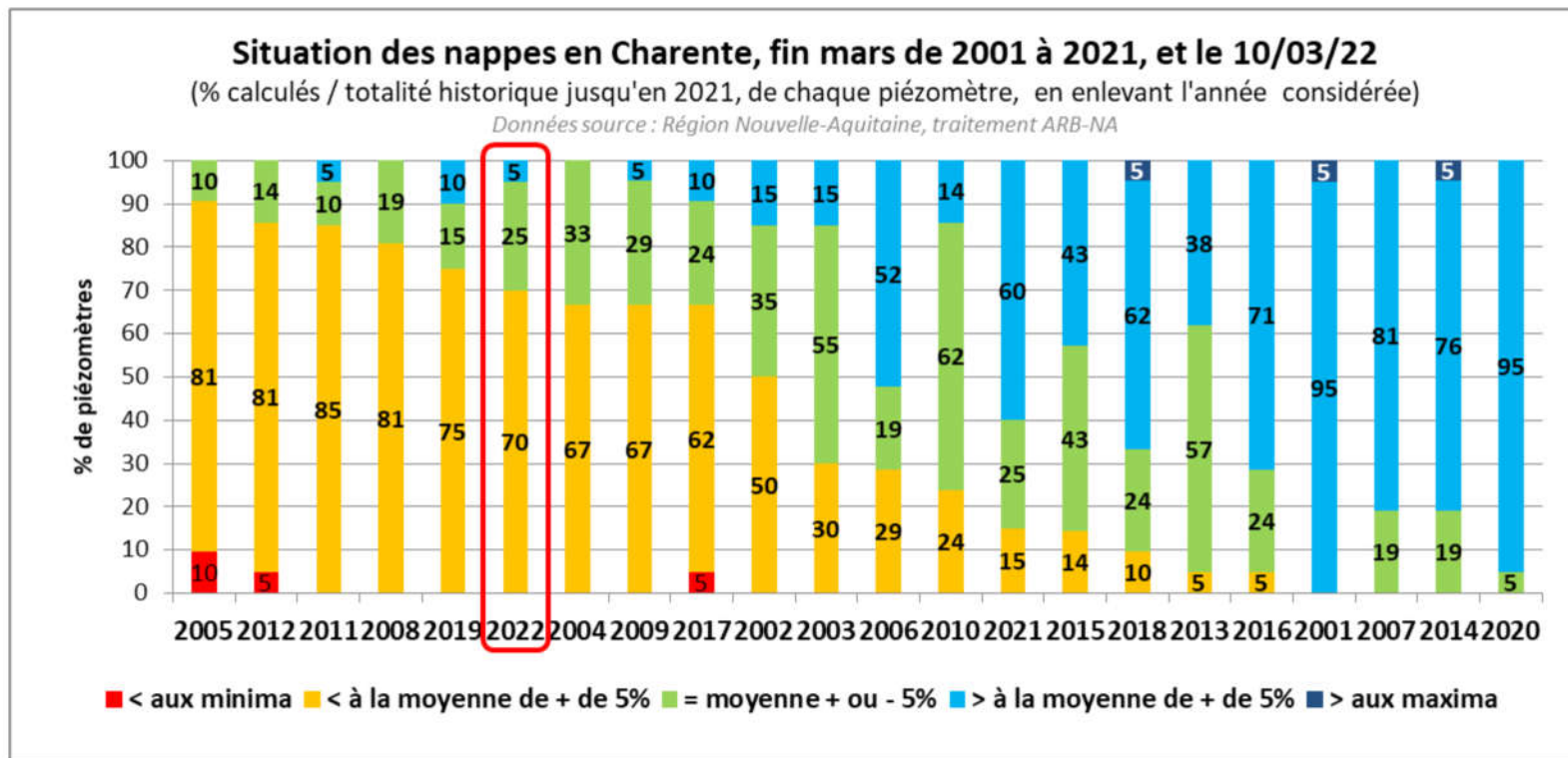
- Depuis septembre, l'absence de pluie significative a entraîné une baisse progressive des niveaux jusqu'en fin d'année 2021
- On observe une amorce de recharge début janvier suite aux pluies de fin décembre, mais qui n'a pas duré en l'absence, une nouvelle fois, de pluie significative
- Fin février, 84% des niveaux sont < à la moyenne, et au 10 mars, 14 piézomètres sont encore < à la moyenne (soit 70%)

Source des données:

Avec le soutien de:

Valorisation





- Au 10 mars 2022, la situation observée se situe au 6^{ème} rang des années les moins favorables depuis 2001 (classement par niveaux > moyenne)

Source des données:

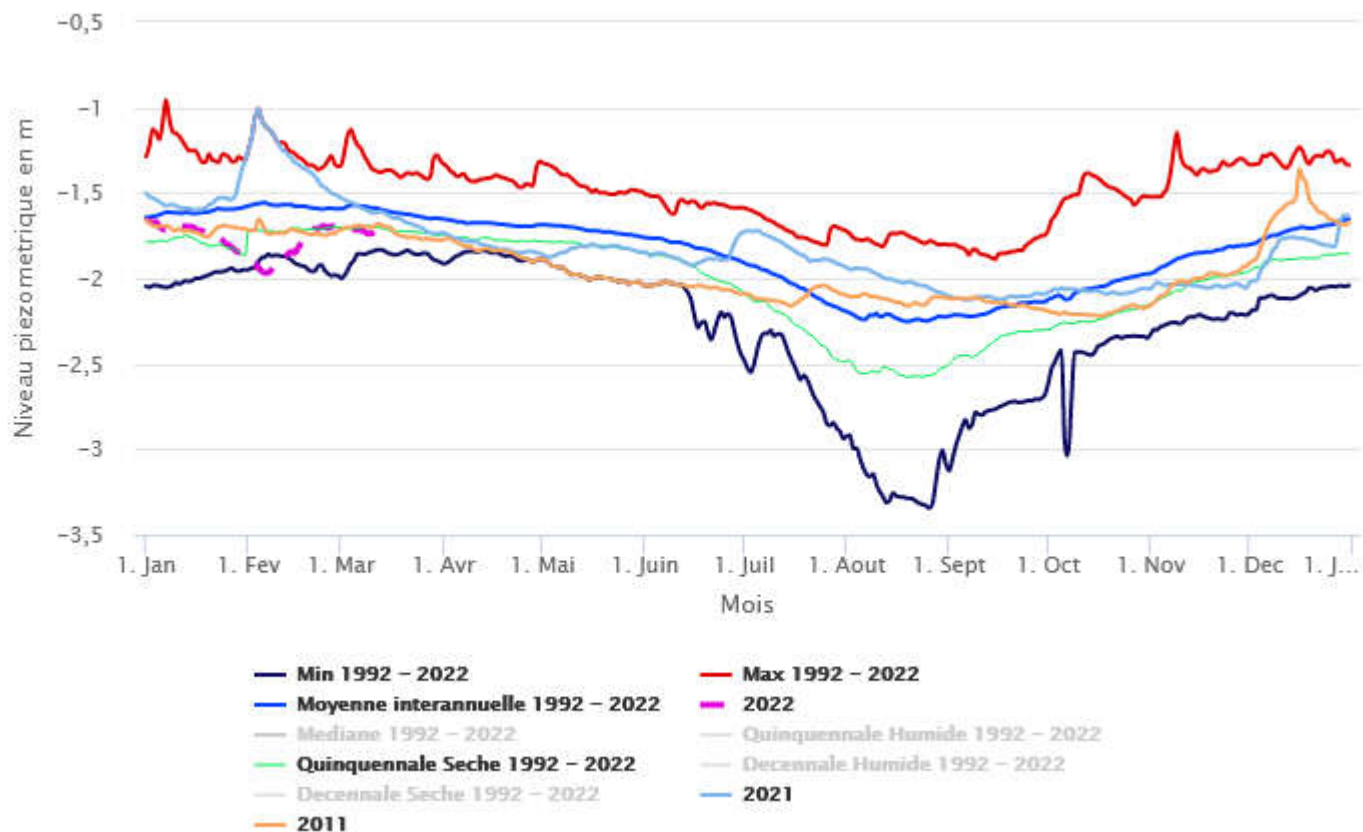
Avec le soutien de:

Valorisation

AUME-COUTURE

AIGRE – nappe du Jurassique supérieur

Evolution piézométrique en 2022 par rapport aux années antérieures 1993 à 2021



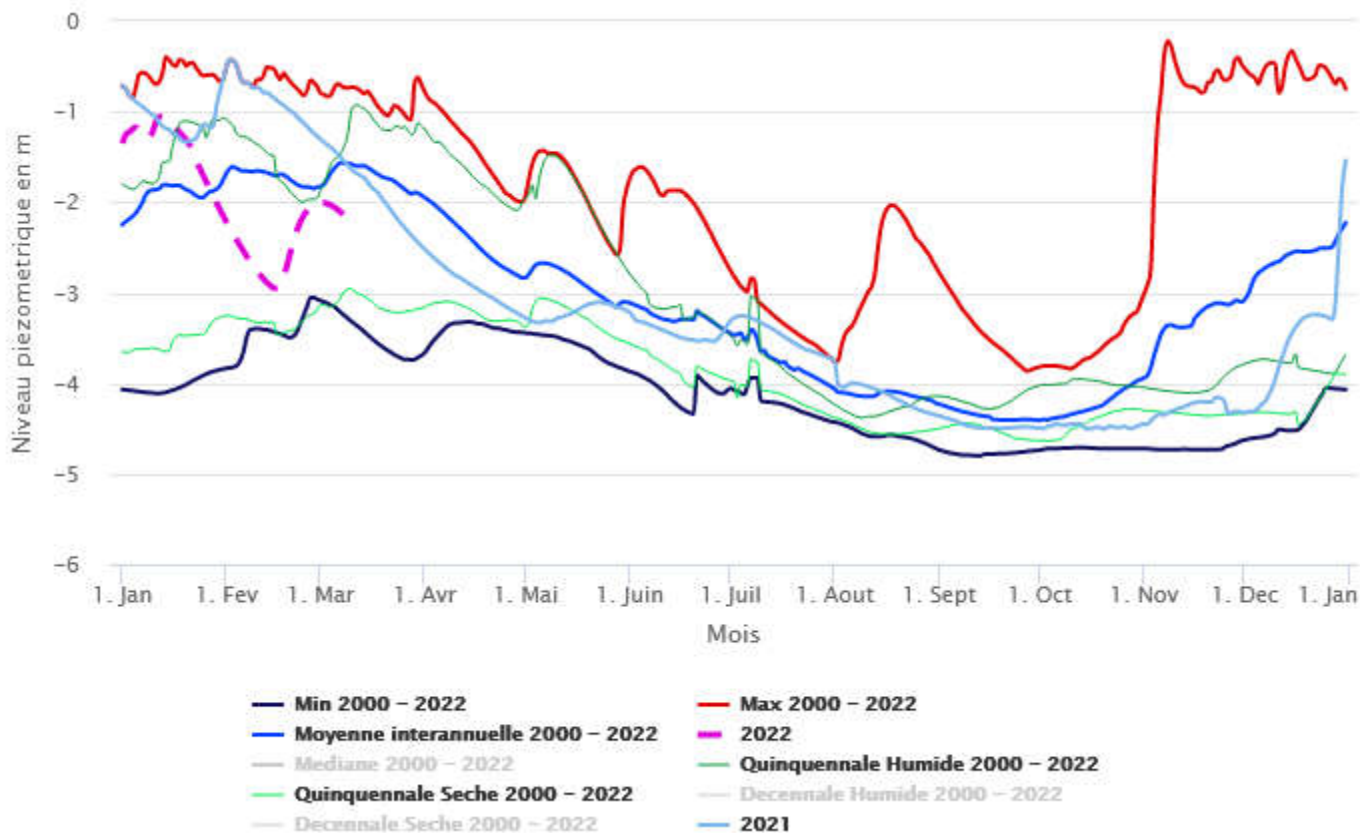
Source des données:

Avec le soutien de:

Valorisation

AUGE

MONTIGNE – nappe du Jurassique supérieur Evolution piézométrique en 2022 par rapport aux années antérieures 2001 à 2004&2015-2021



Source des données:

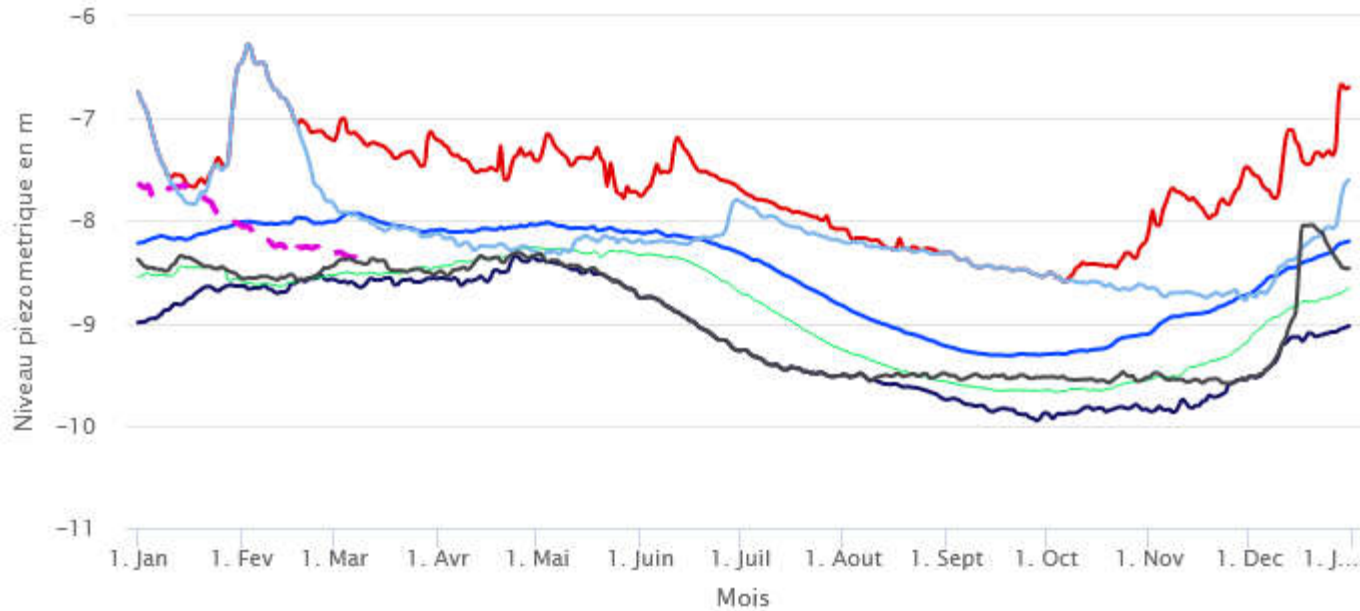
Avec le soutien de:

Valorisation

BIEF

BELLICOU – nappe du Dogger

Evolution piézométrique en 2022 par rapport aux années antérieures 1995 à 2021



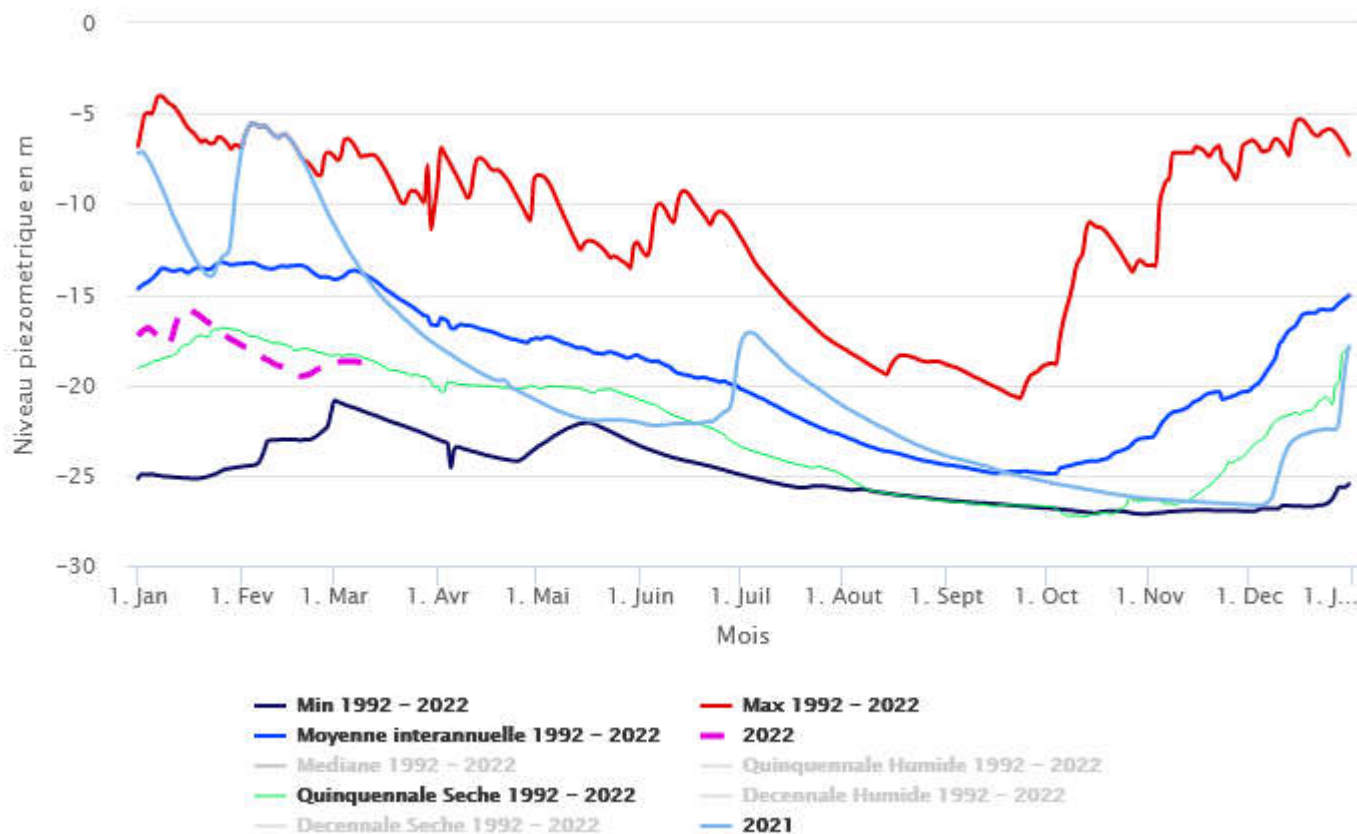
Source des données:

Avec le soutien de:

Valorisation

ANTENNE et SOLOIRE BALLANS - nappe du Portlandien

Evolution piézométrique en 2022 par rapport aux années antérieures 1993 à 2021



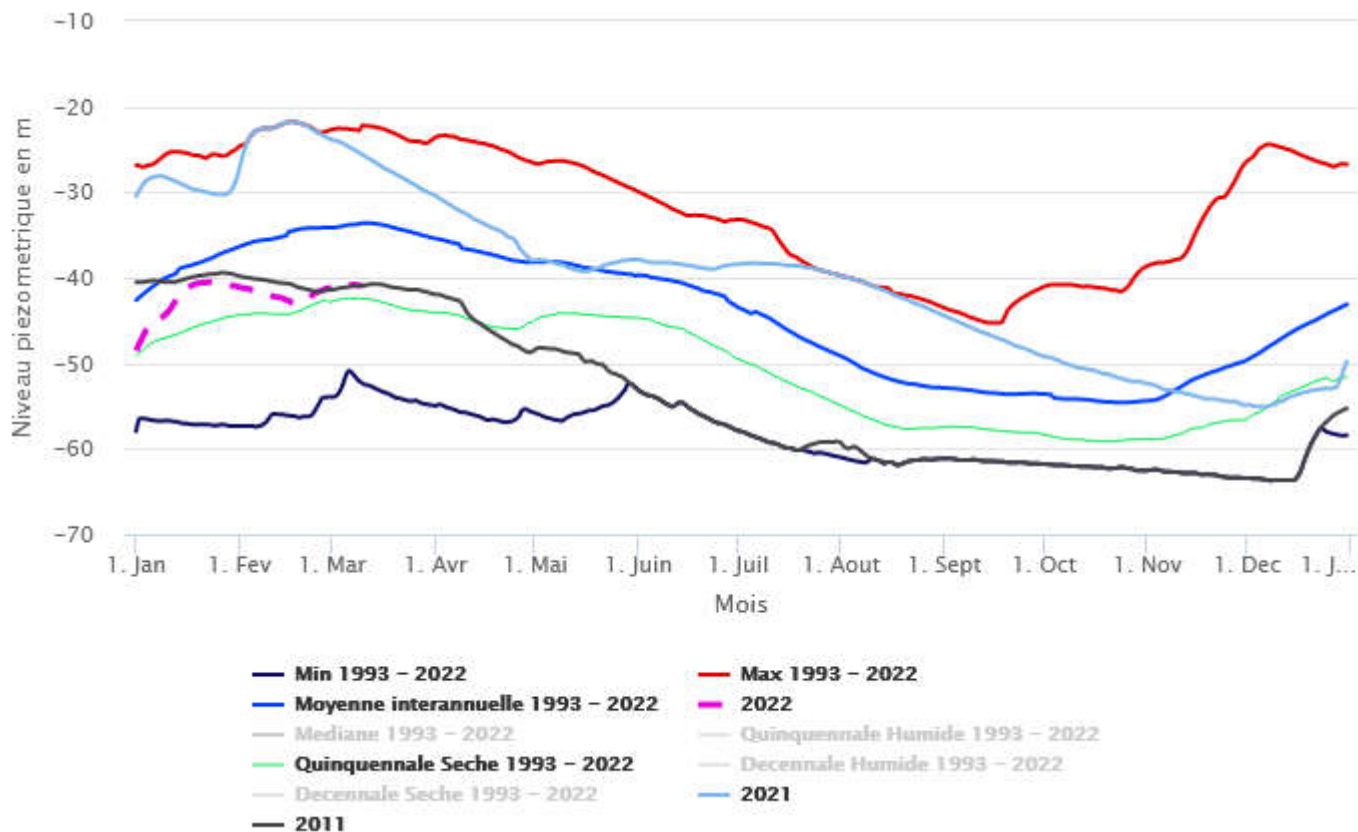
Source des données:

Avec le soutien de:

Valorisation

ROUFFIAC – nappe du Turonien

Evolution piézométrique en 2022 par rapport aux années antérieures 1994 à 2021



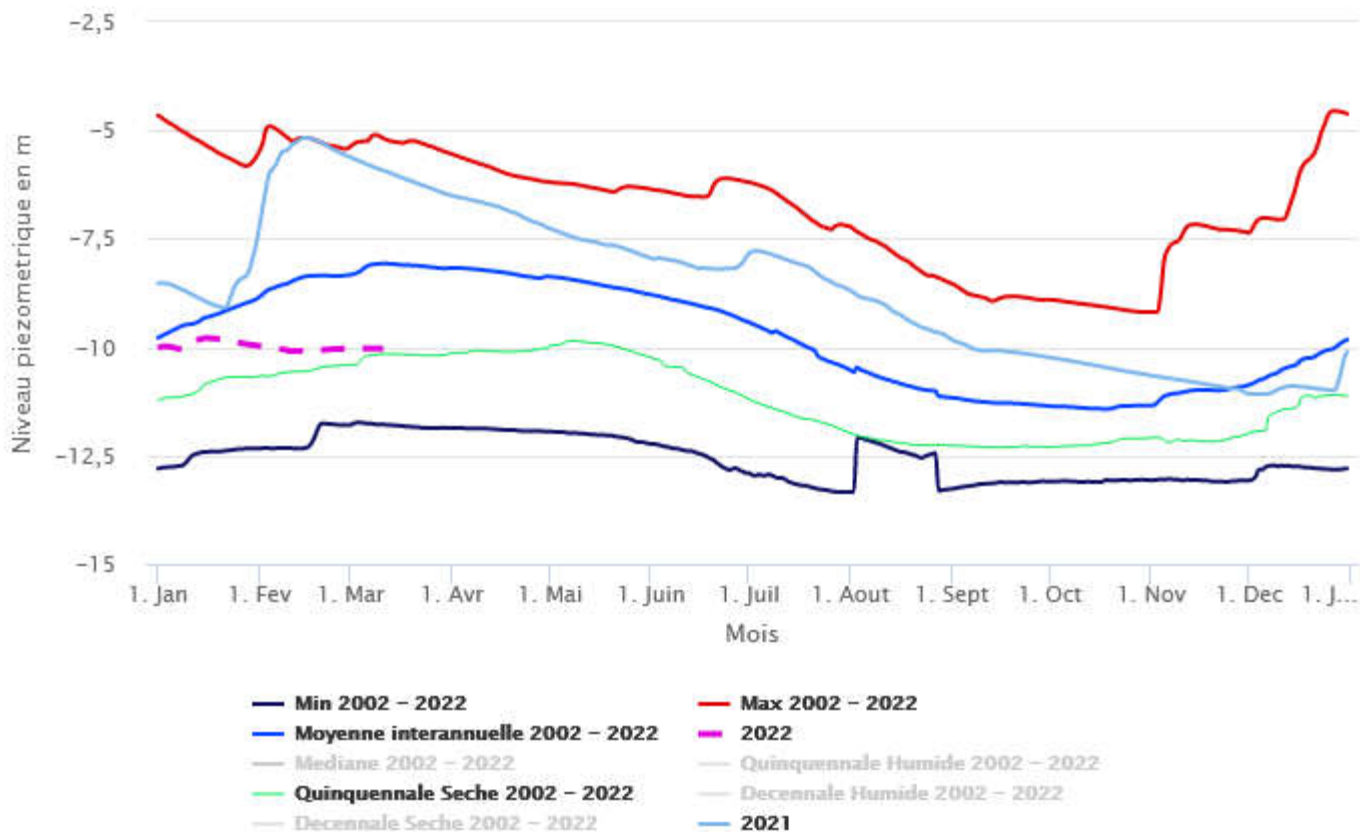
Source des données:

Avec le soutien de:

Valorisation

BONNARDELIERE – nappe libre du Dogger

Evolution piézométrique en 2022 par rapport aux années antérieures 2002 à 2021



Source des données:

Avec le soutien de:

Valorisation

NOUERE

LUNESSE – nappe du Portlandien

Evolution piézométrique en 2022 par rapport aux années antérieures 1995 à 2021



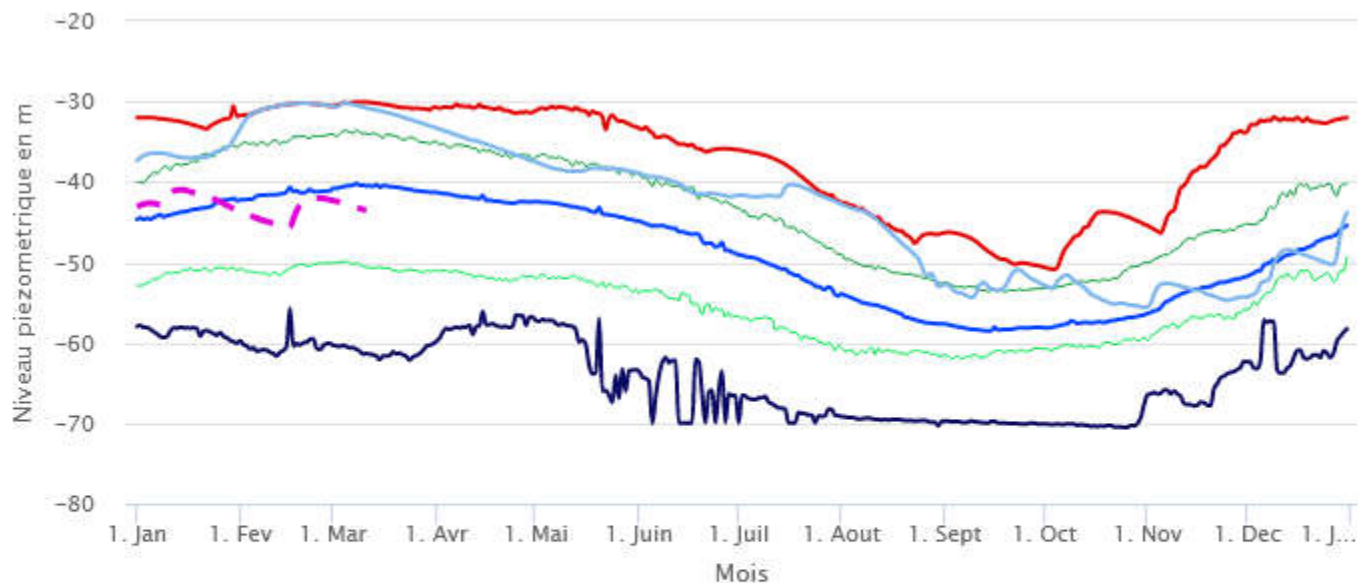
Source des données:

Avec le soutien de:

Valorisation

LAROCHEFOUCAULD– karst de La Rochefoucauld

Evolution piézométrique en 2022 par rapport aux années antérieures 1990 à 2021



- Min 1990 – 2022
- Moyenne interannuelle 1990 – 2022
- Mediane 1990 – 2022
- Quinquennale Humide 1990 – 2022
- Quinquennale Seche 1990 – 2022
- Decennale Humide 1990 – 2022
- Decennale Seche 1990 – 2022
- Alerte LAROCHEF
- Alerte renforcée
- Coupure (mi-août/mi-septembre)
- Max 1990 – 2022
- 2022
- 2021

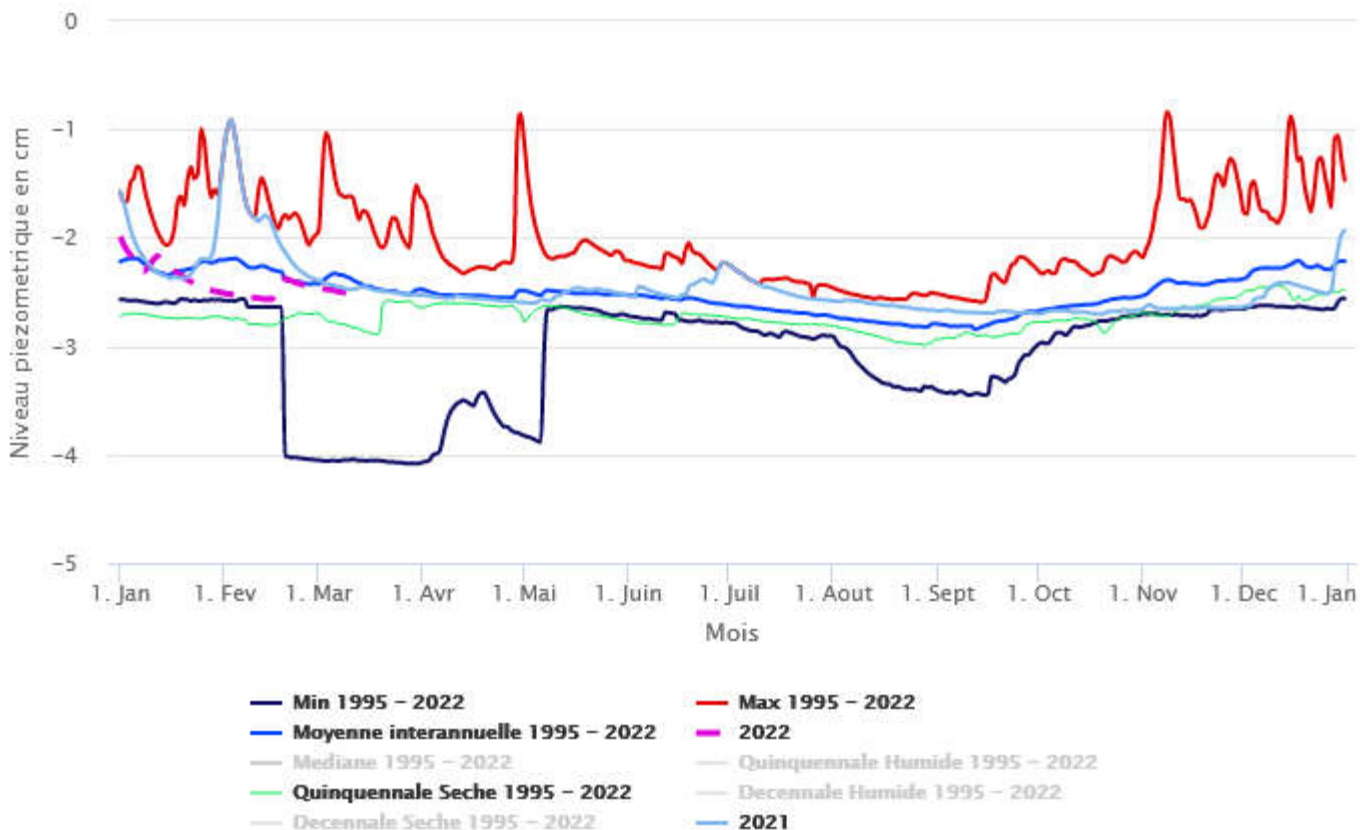
Source des données:

Avec le soutien de:

Valorisation

VOUILLAC1 – nappe libre du Jurassique supérieur

Evolution piézométrique en 2022 par rapport aux années antérieures 1995 à 2021



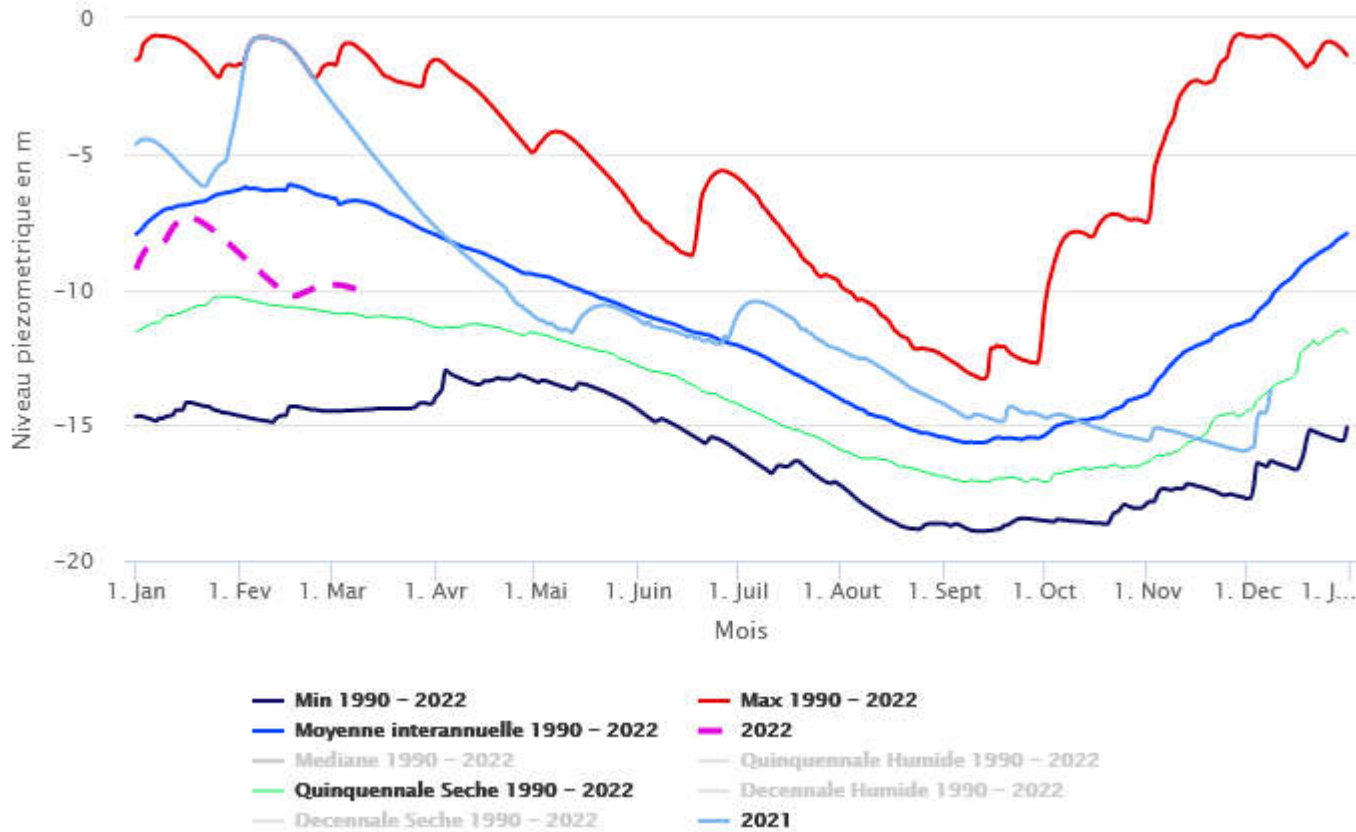
Source des données:

Avec le soutien de:

Valorisation

SAUZE – nappe libre du Dogger

Evolution piézométrique en 2022 par rapport aux années antérieures 1990 à 2021



Source des données:

Avec le soutien de:

Valorisation