



**RÉPUBLIQUE
FRANÇAISE**

*Liberté
Égalité
Fraternité*



Comité EAU


Bilan de l'étiage 2021

Campagne du réseau ONDE

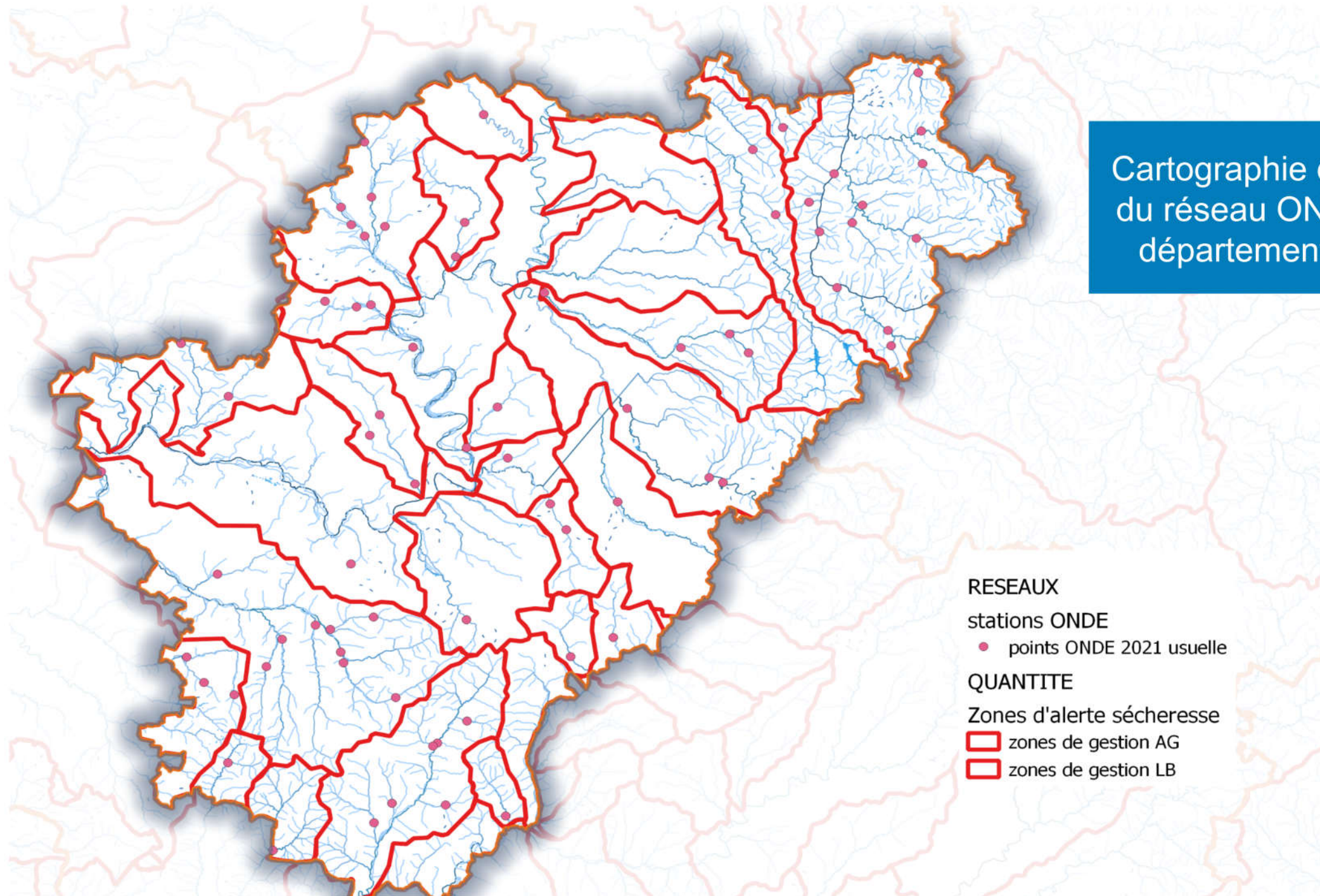
Le réseau ONDE

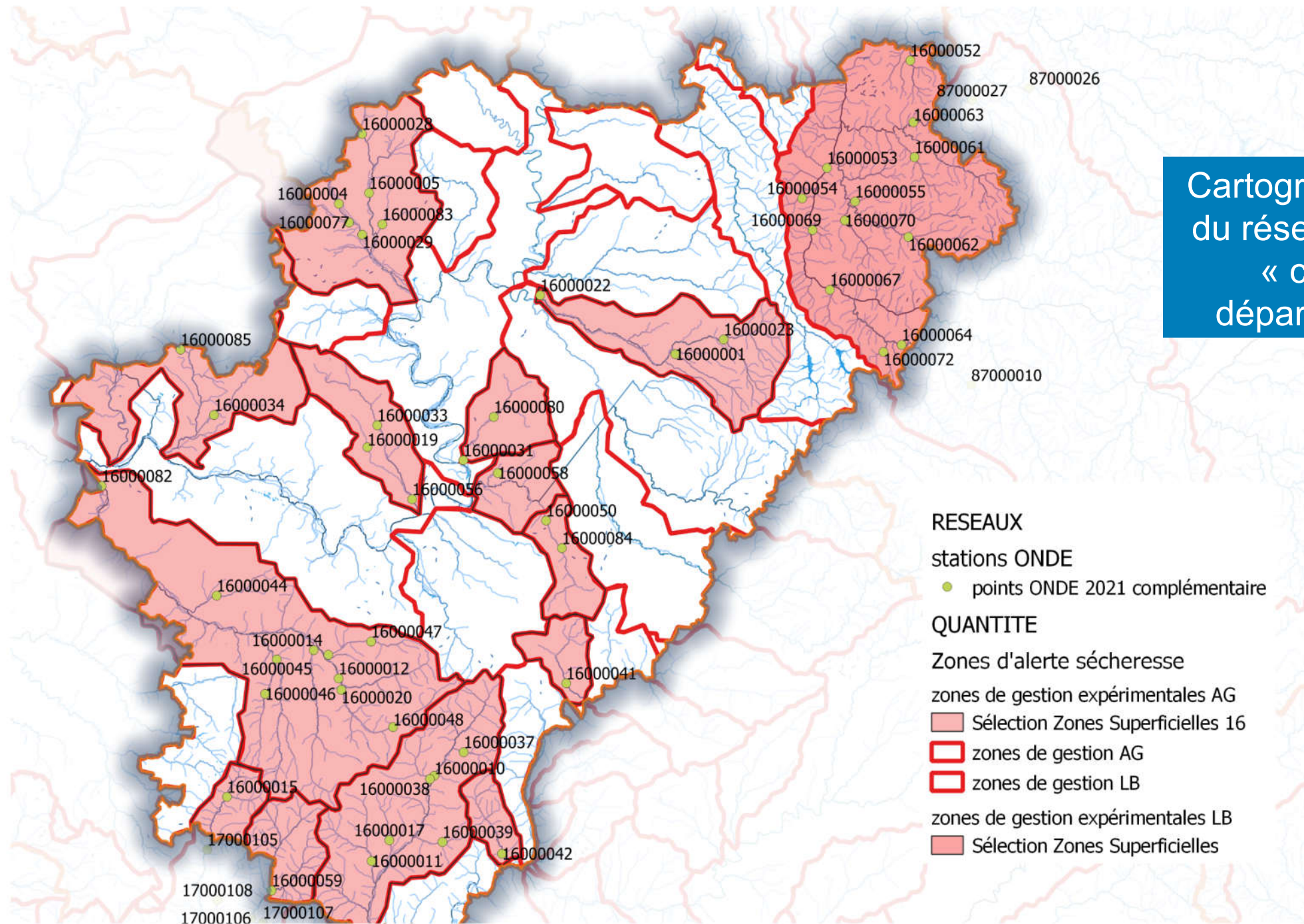
Retour expérimentation 2021

Constat et rappel:

- **Année 2021 avec des conditions climatiques exceptionnelles (étiage printanier, étiage estival tardif)**
- **Mise en en place d'un protocole de suivi renforcé du réseau ONDE**
- **Modification des points ONDE avec des couplages en lien avec la DDT16**
 **Objectif de gagner en réactivité et en finesse dans les prises de décisions pour la prise des arrêtés**

Cartographie des points du réseau ONDE sur le département (71 pts)

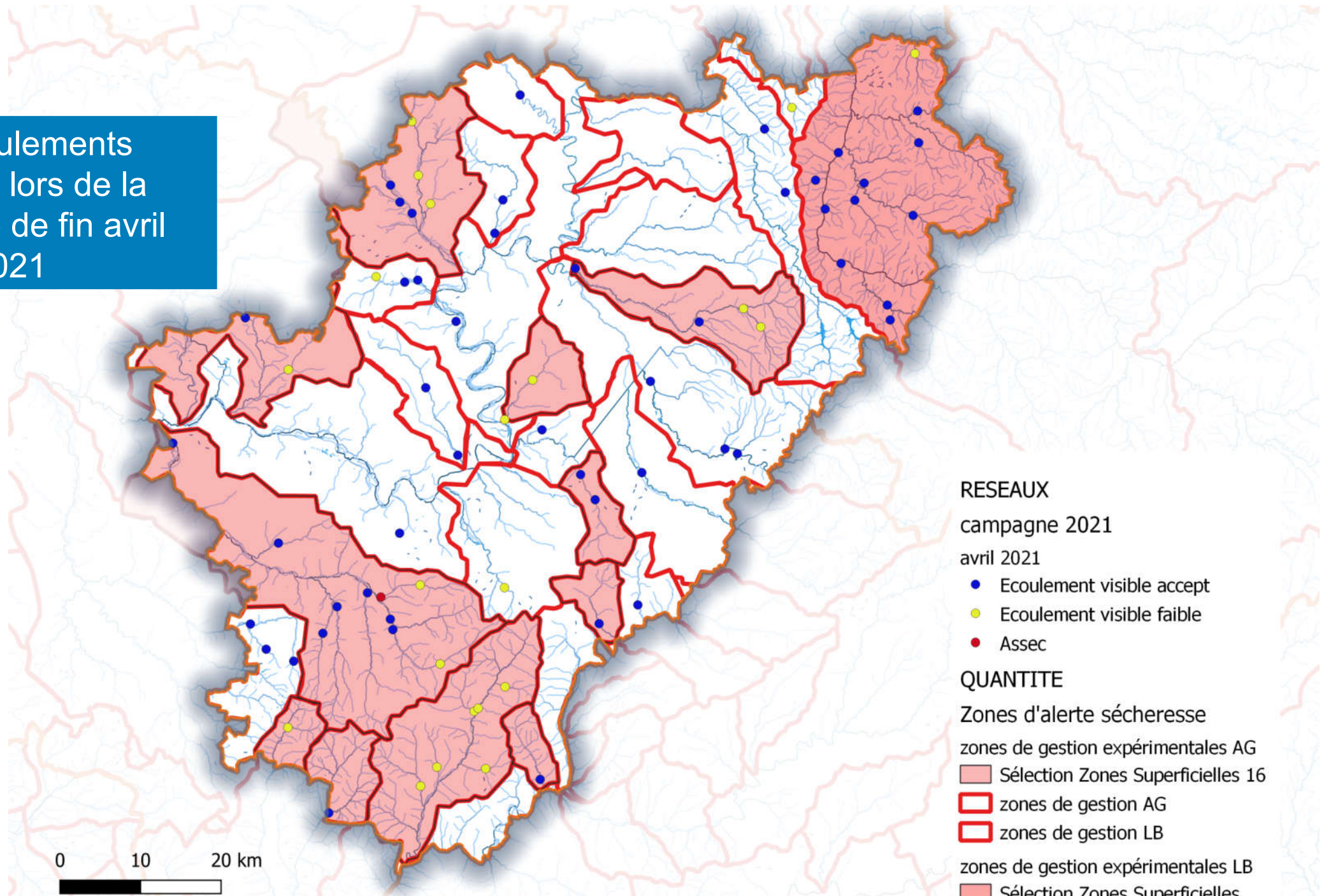




Cartographie des points
du réseau ONDE dit de
« crise » sur le
département (52 pts)

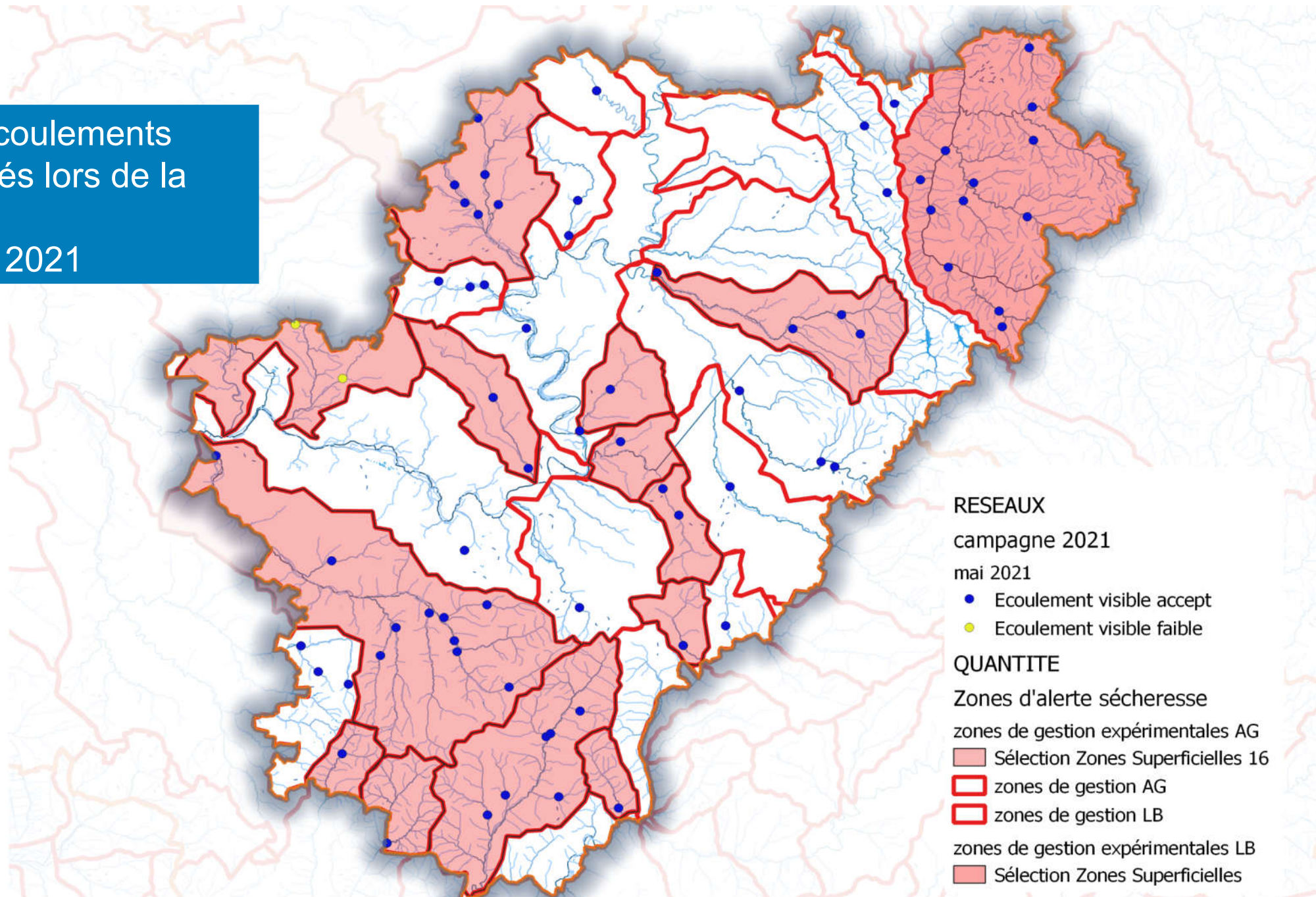
Éléments cartographiques Evolutions et réponses des milieux sur l'année 2021

Les écoulements observés lors de la campagne de fin avril 2021

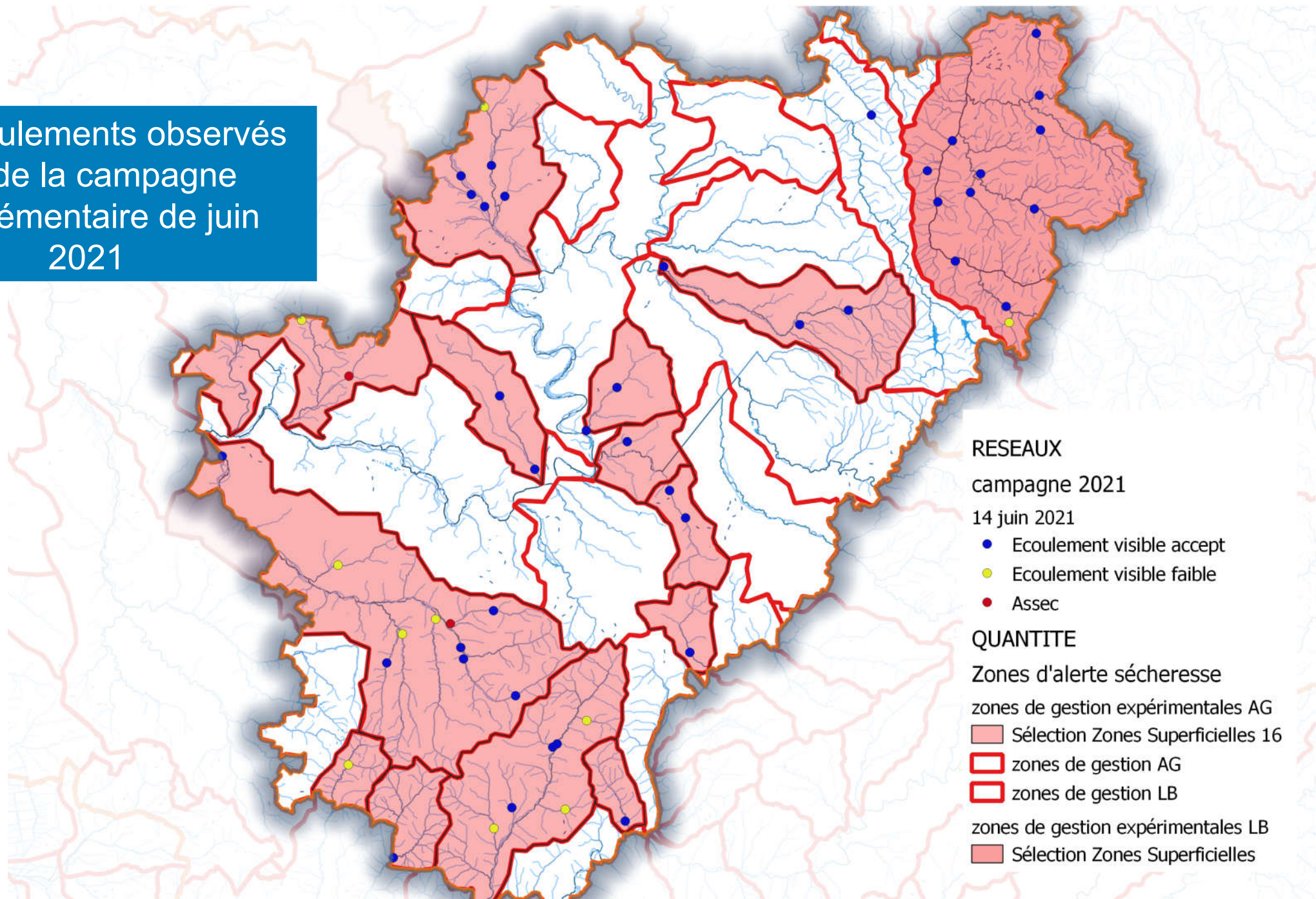


Les écoulements observés lors de la

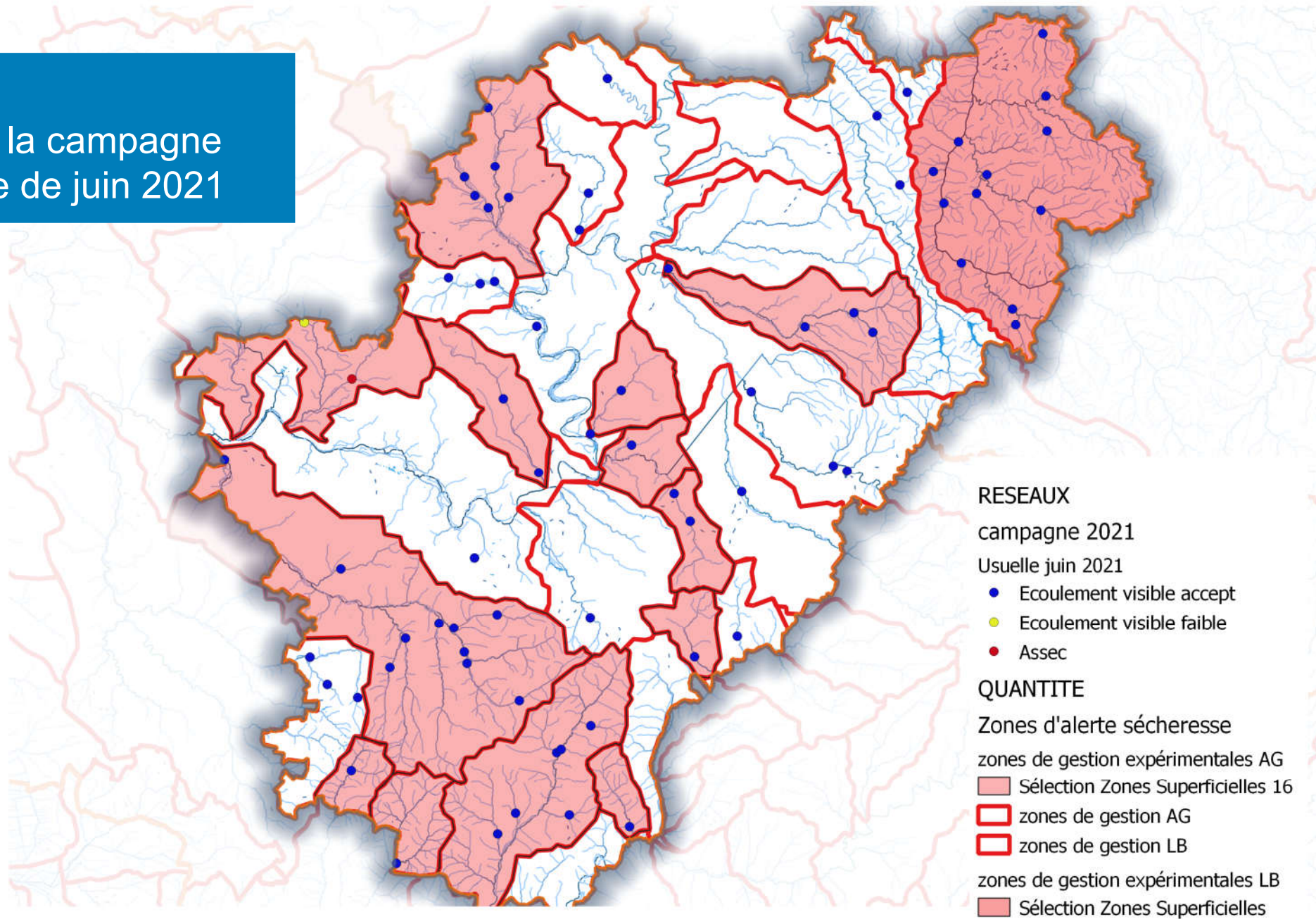
2021



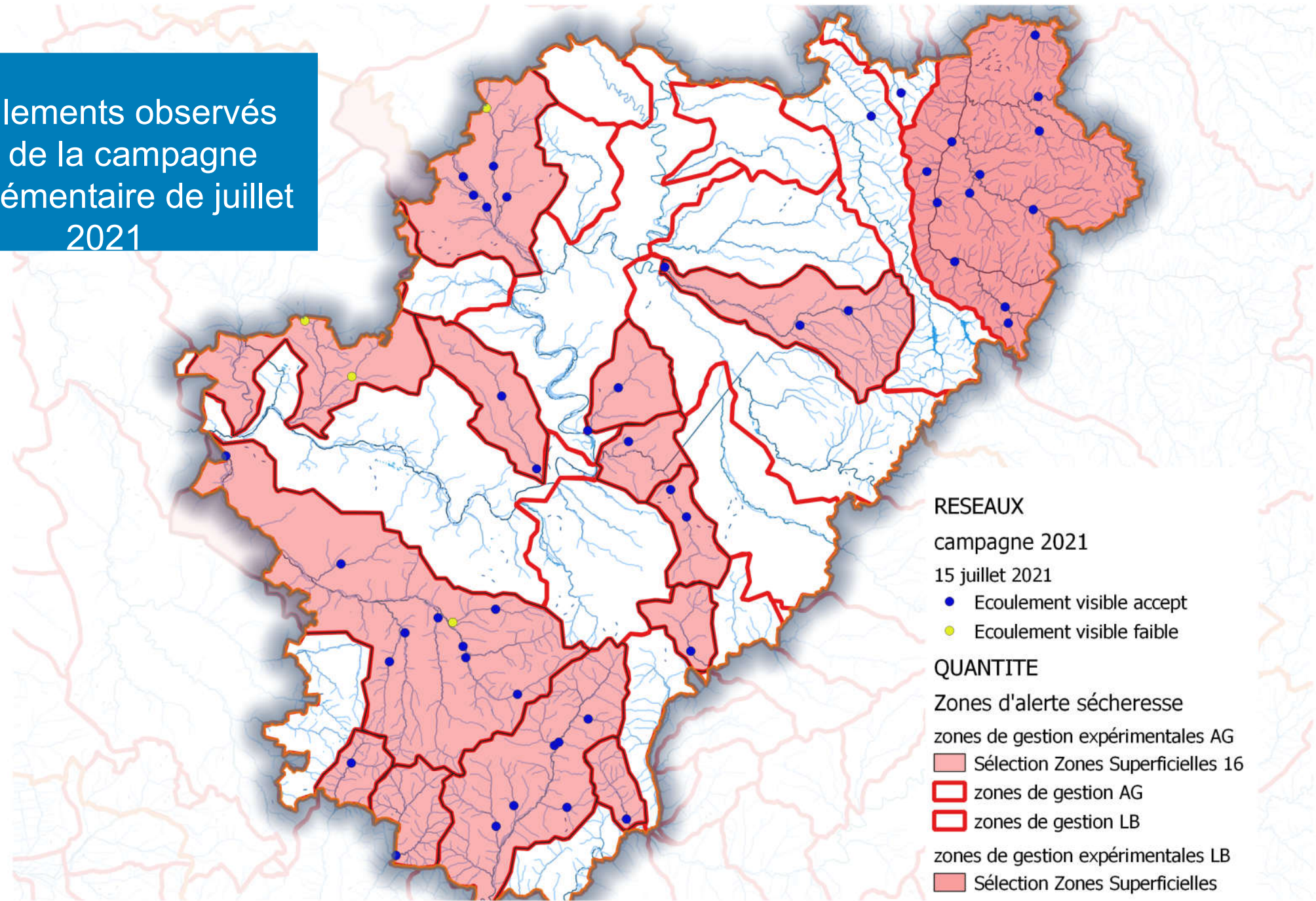
Les écoulements observés lors de la campagne complémentaire de juin 2021

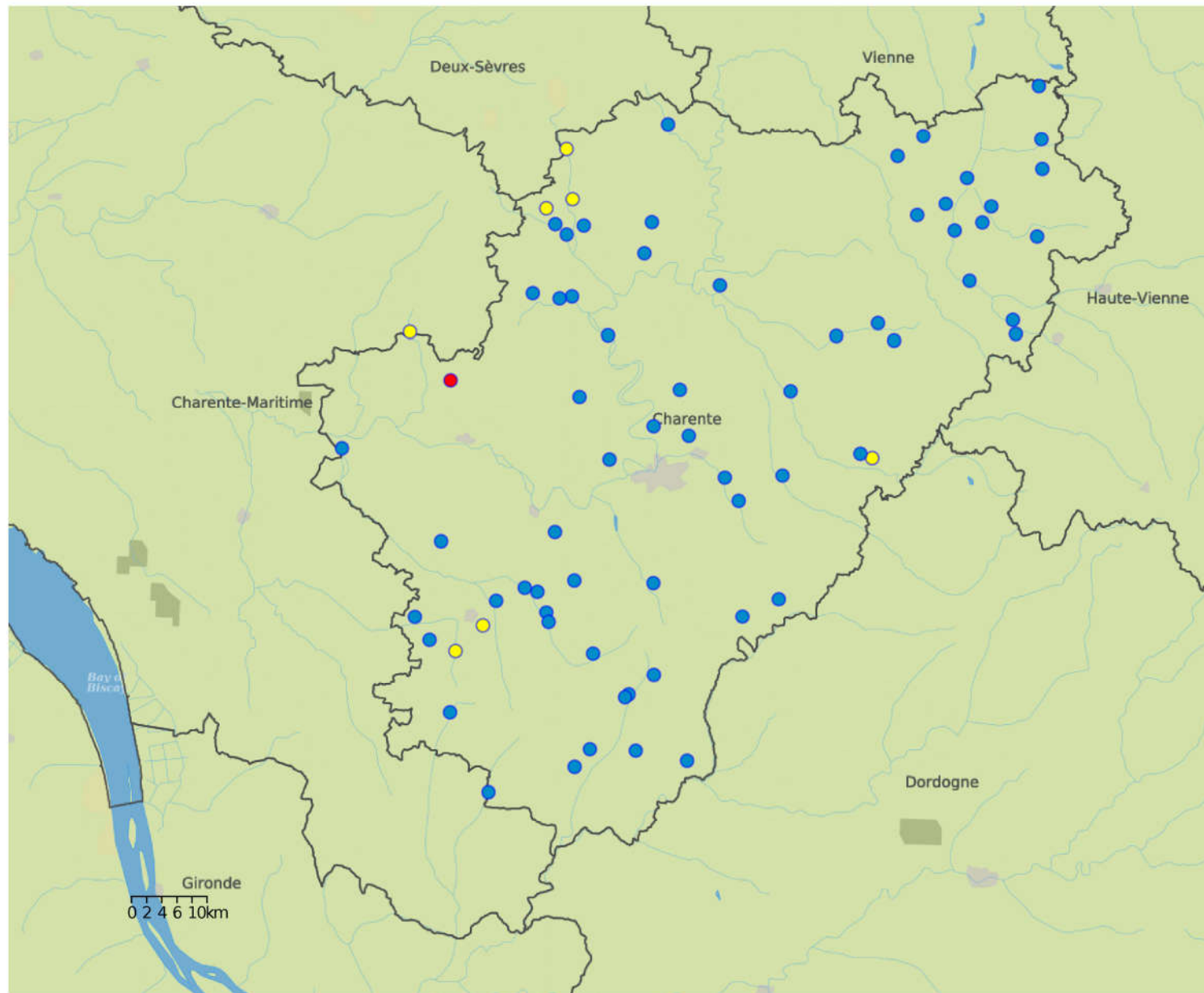


lors de la campagne
usuelle de juin 2021



Écoulements observés lors de la campagne complémentaire de juillet 2021





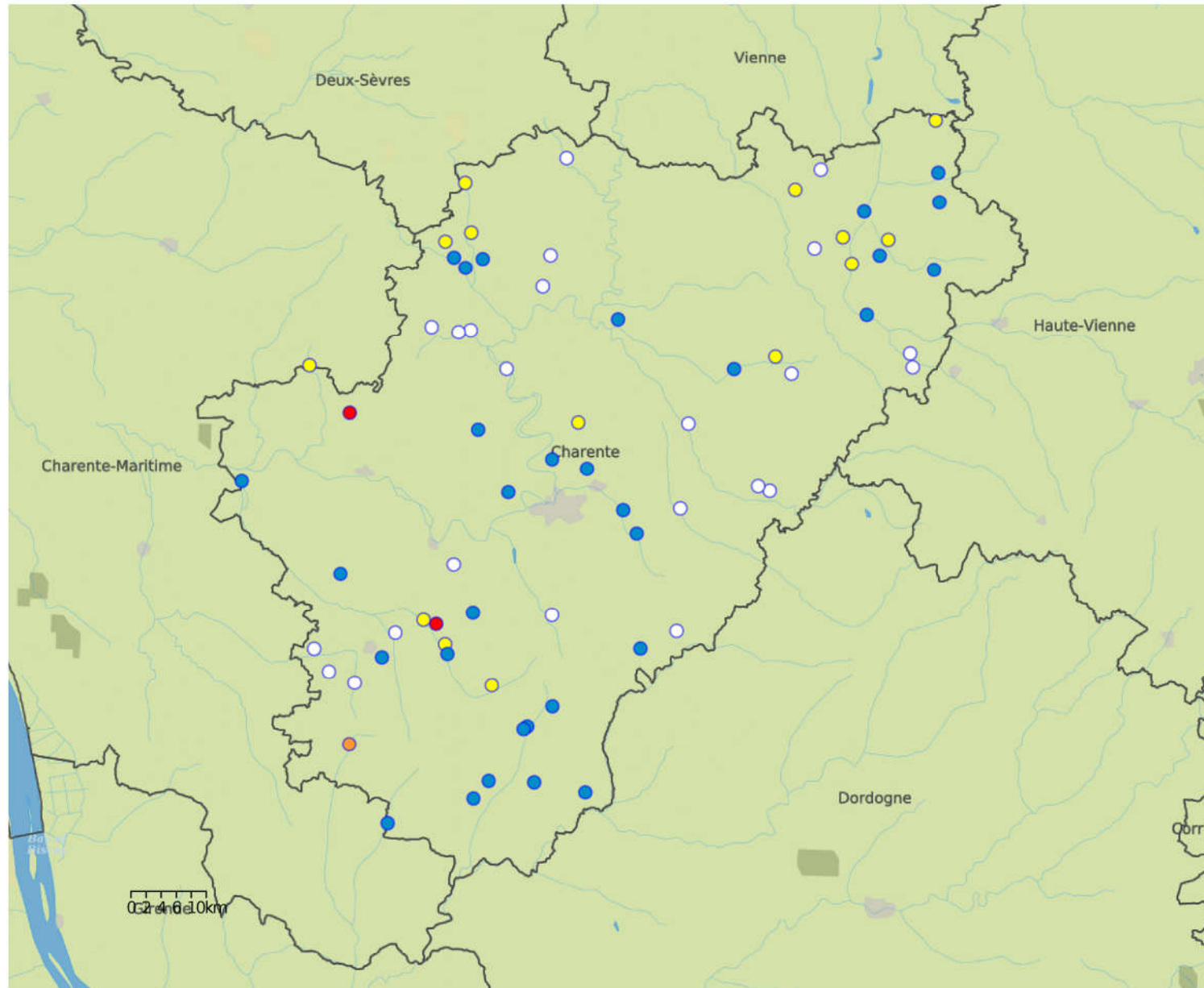
Modalités d'écoulement

- Ecoulement visible acceptable (63/71)
- Ecoulement visible faible (7/71)
- Ecoulement non visible (0/71)
- Assecs (1/71)
- Observation impossible (0/71)
- Absence de données (0/71)

Départements

* ONDE : Observatoire National des Etiages

Source: ONDE (OFB)
Fonds cartographiques: ©Natural Earth, BD Carto® - ©IGN - 2009, OFB
©OFB, 2022 - Date d'impression: 03/01/2022



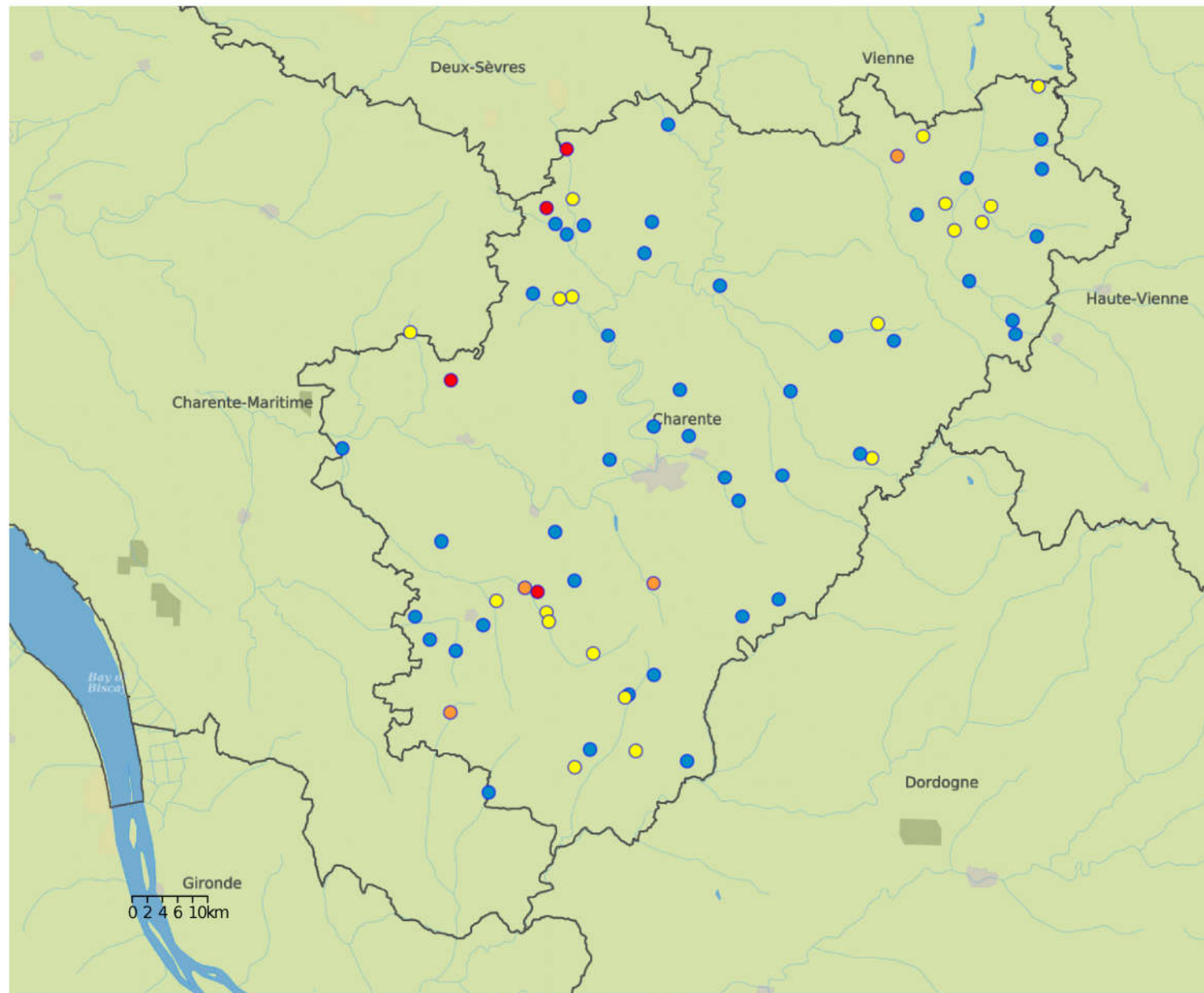
Modalités d'écoulement

- Ecoulement visible acceptable (31/71)
- Ecoulement visible faible (14/71)
- Ecoulement non visible (1/71)
- Assecs (2/71)
- Observation impossible (0/71)
- Absence de données (23/71)

□ Départements

* ONDE : Observatoire National des Etiages

Source: ONDE (OFB)
Fonds cartographiques: ©Natural Earth, BD Carto® - ©IGN - 2009, OFB
©OFB, 2022 - Date d'impression: 04/01/2022



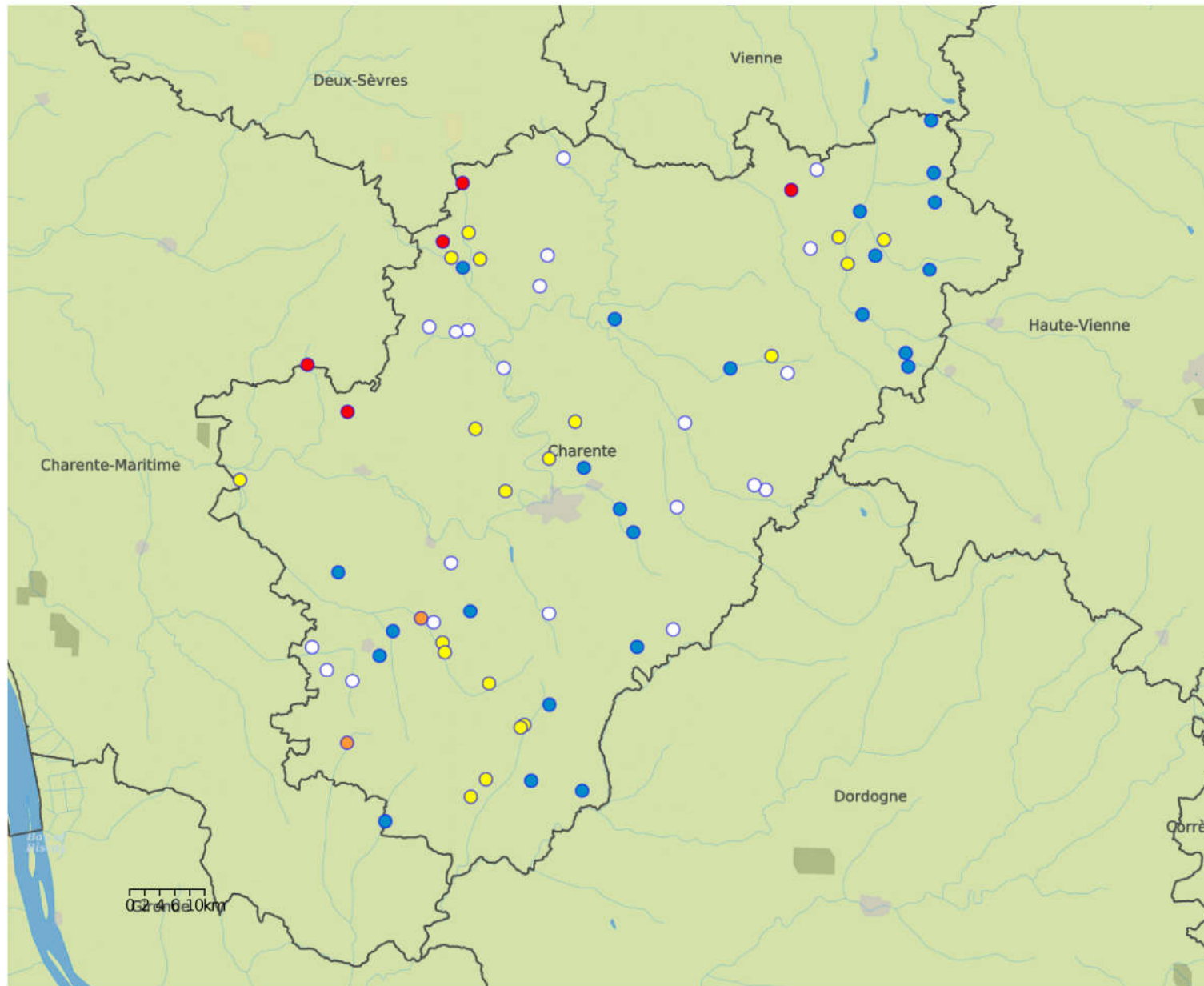
Modalités d'écoulement

- Ecoulement visible acceptable (44/71)
- Ecoulement visible faible (19/71)
- Ecoulement non visible (4/71)
- Assecs (4/71)
- Observation impossible (0/71)
- Absence de données (0/71)

Départements

*ONDE : Observatoire National des Etages

Source: ONDE (OFB)
 Fonds cartographiques: ©Natural Earth, BD Carto® - ©IGN - 2009, OFB
 ©OFB, 2022 - Date d'impression: 03/01/2022



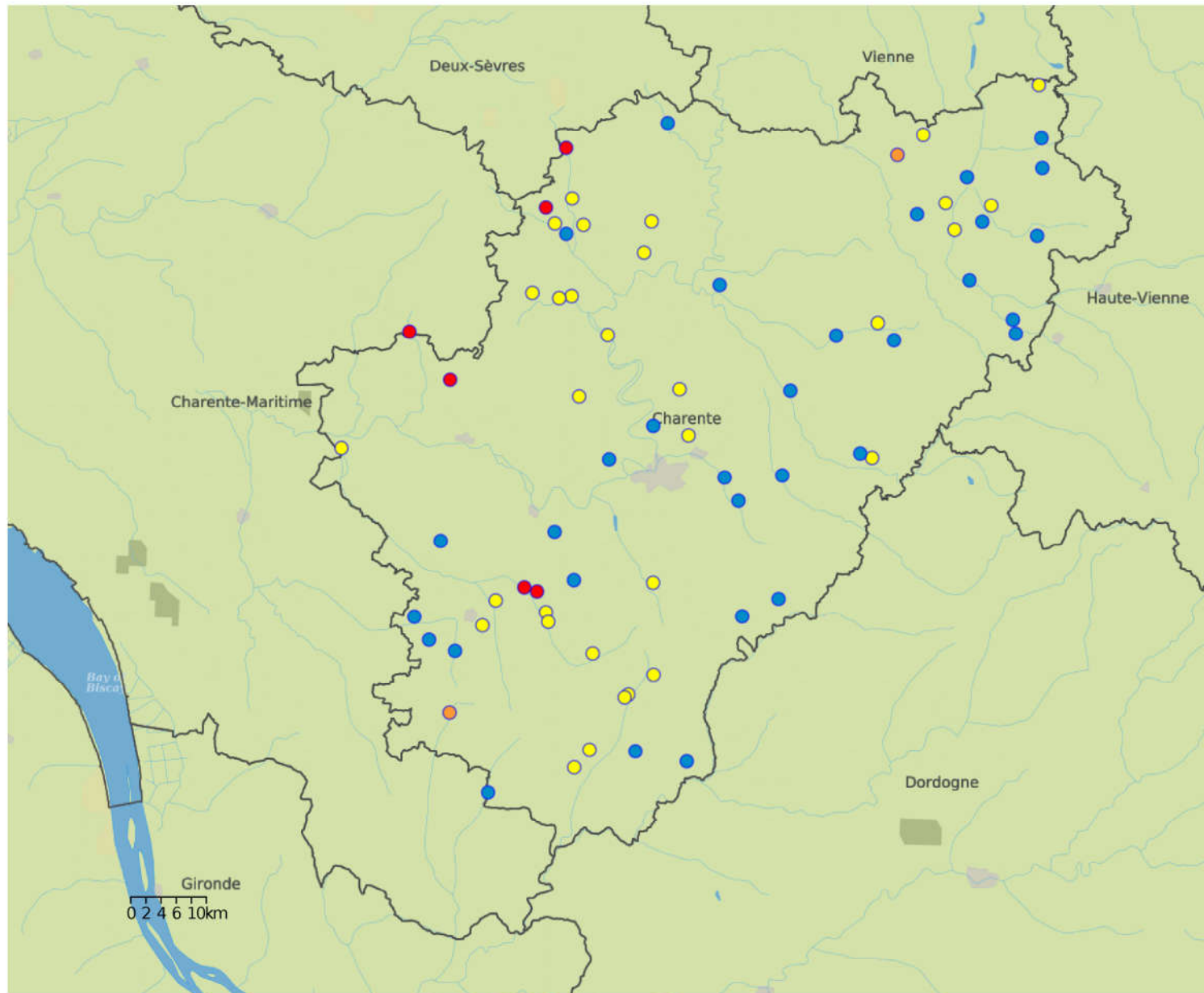
Modalités d'écoulement

- Ecoulement visible acceptable (24/71)
- Ecoulement visible faible (19/71)
- Ecoulement non visible (2/71)
- Assecs (5/71)
- Observation impossible (0/71)
- Absence de données (21/71)

Départements

*ONDE : Observatoire National des Etiages

Source: ONDE (OFB)
Fonds cartographiques: ©Natural Earth, BD Carto® - ©IGN - 2009, OFB
©OFB, 2022 - Date d'impression: 04/01/2022



Modalités d'écoulement

- Ecoulement visible acceptable (32/71)
- Ecoulement visible faible (31/71)
- Ecoulement non visible (2/71)
- Assecs (6/71)
- Observation impossible (0/71)
- Absence de données (0/71)

Départements

*ONDE : Observatoire National des Etiages

Source: ONDE (OFB)
Fonds cartographiques: ©Natural Earth, BD Carto® - ©IGN - 2009, OFB
©OFB, 2022 - Date d'impression: 03/01/2022

Bilan de la campagne ONDE:

- Année 2021 avec des conditions exceptionnelles ne donnant pas une entière satisfaction à l'expérimentation du nouveau réseau ONDE, notamment dans la gestion de « crise »

 Re conduite de l'expérimentation pour l'année 2022

- Mise en place du nouveau réseau ONDE avec des déplacements et des suppressions de points à reconduire et à affiner pour l'année 2022

 Objectif de gagner en réactivité et en finesse dans les prises de décisions pour la prise des arrêtés pour la prochaine prise en compte de ONDE dans les Arrêtés Cadres Sécheresses



**RÉPUBLIQUE
FRANÇAISE**

*Liberté
Égalité
Fraternité*



Merci de votre attention