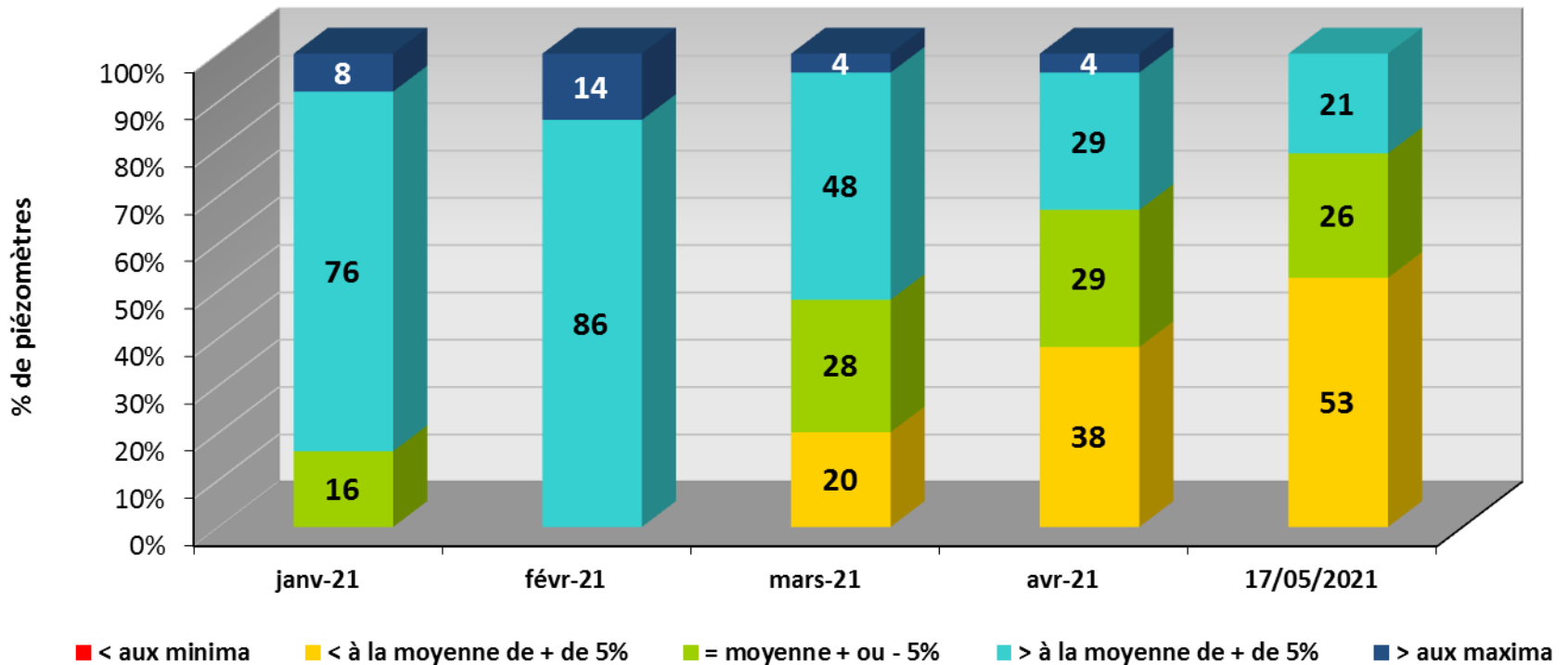


## Evolution des nappes en Charente de fin janvier 2021 au 17 mai 2021

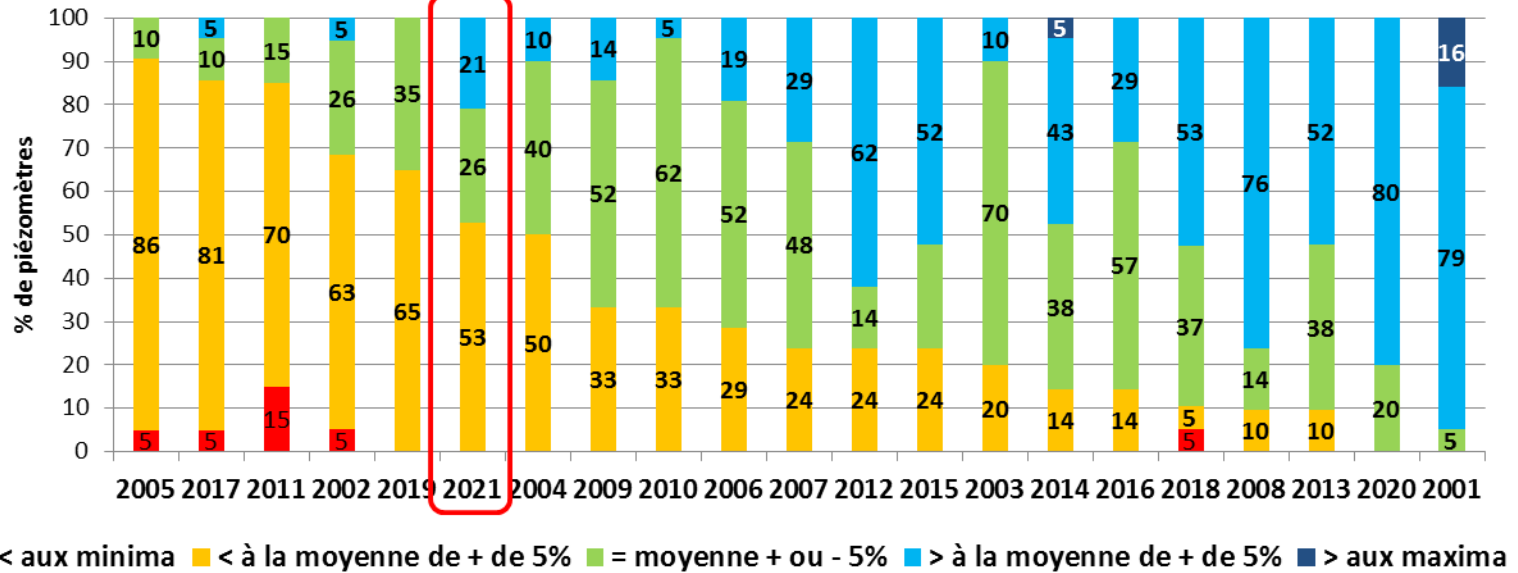


- La recharge des nappes débutée en octobre, a continué jusqu'à fin février
- Depuis mars, l'absence de pluie a entraîné une baisse progressive des niveaux
- Au 17 mai 2021, 53% des niveaux sont < moyenne

## Situation des nappes en Charente, fin mai de 2001 à 2020, et le 17/05/21

(% calculés / totalité historique jusqu'en 2020, de chaque piézomètre, en enlevant l'année considérée)

Données source : Région Nouvelle-Aquitaine, traitement ARB-NA

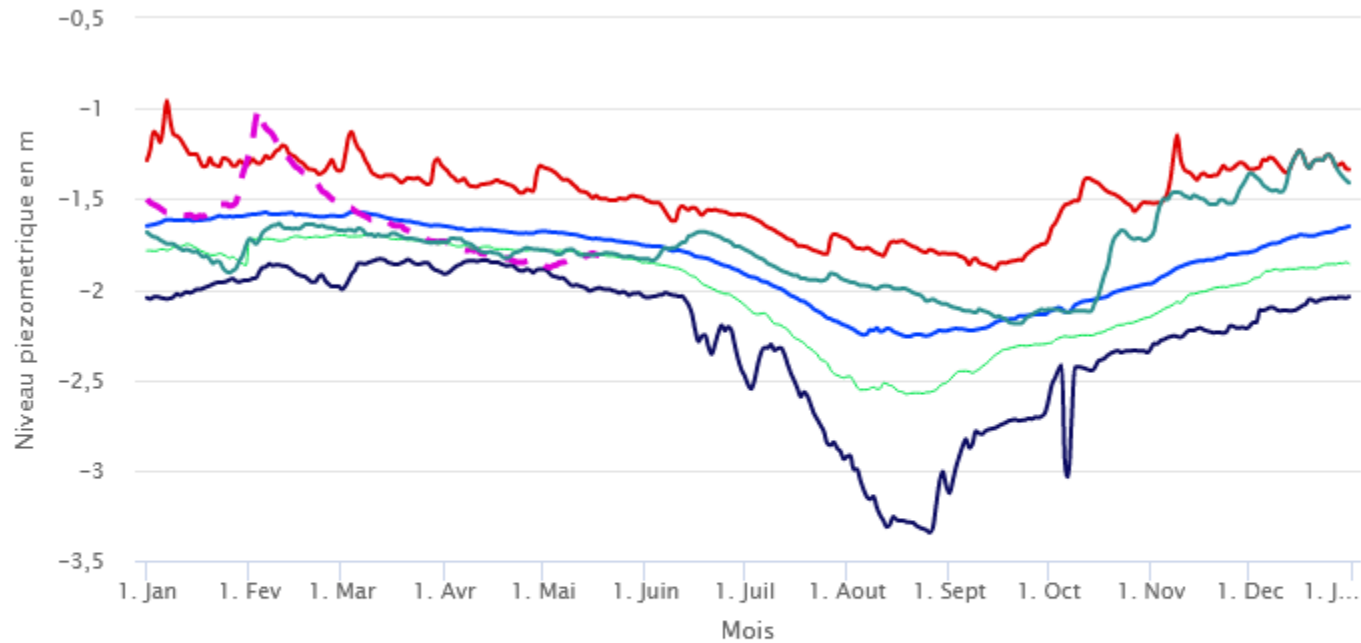


- Au 17 mai 2021, la situation observée se situe au 6<sup>ème</sup> rang des années les moins favorables depuis 2001 (classement par niveaux > moyenne)

# AUME-COUTURE

## AIGRE – nappe du Jurassique supérieur

### Evolution piézométrique en 2021 par rapport aux années antérieures 1993 à 2020

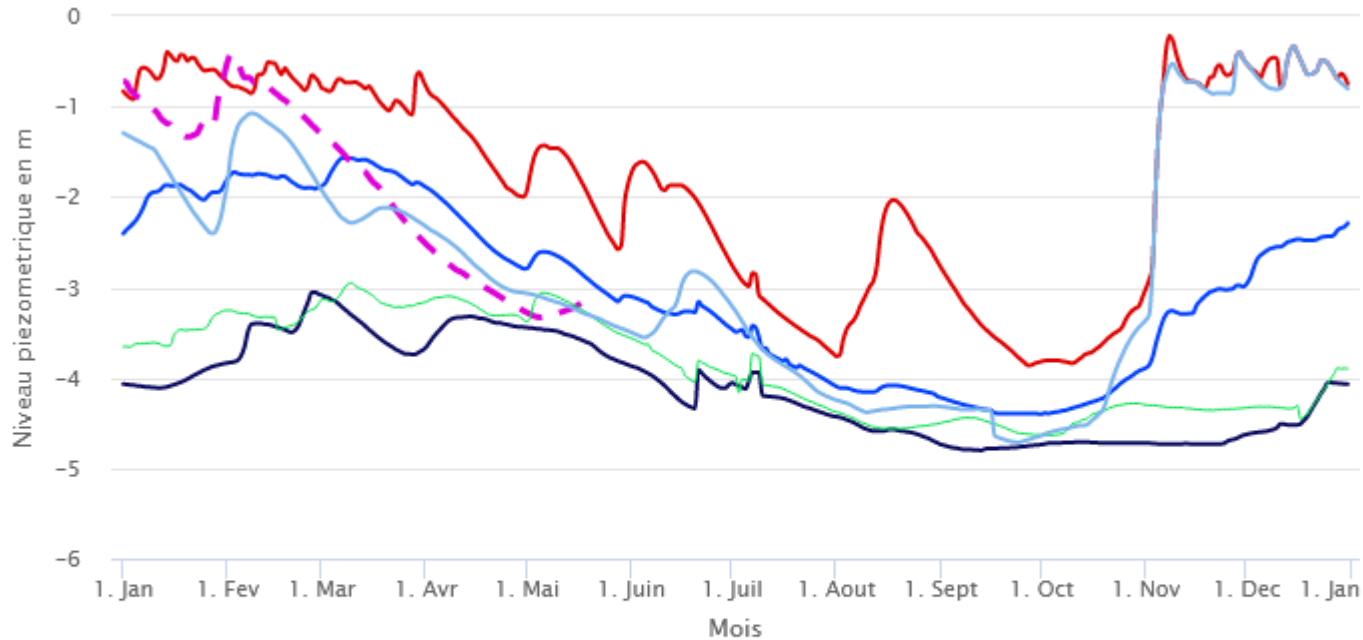


- Min 1992 - 2021
- Moyenne interannuelle 1992 - 2021
- Mediane 1992 - 2021
- Quinquennale Seche 1992 - 2021
- Decennale Seche 1992 - 2021
- Max 1992 - 2021
- 2021
- Quinquennale Humide 1992 - 2021
- Decennale Humide 1992 - 2021
- 2019

# AUGE

## MONTIGNE – nappe du Jurassique supérieur

### Evolution piézométrique en 2021 par rapport aux années antérieures 2001 à 2004&2015-2020

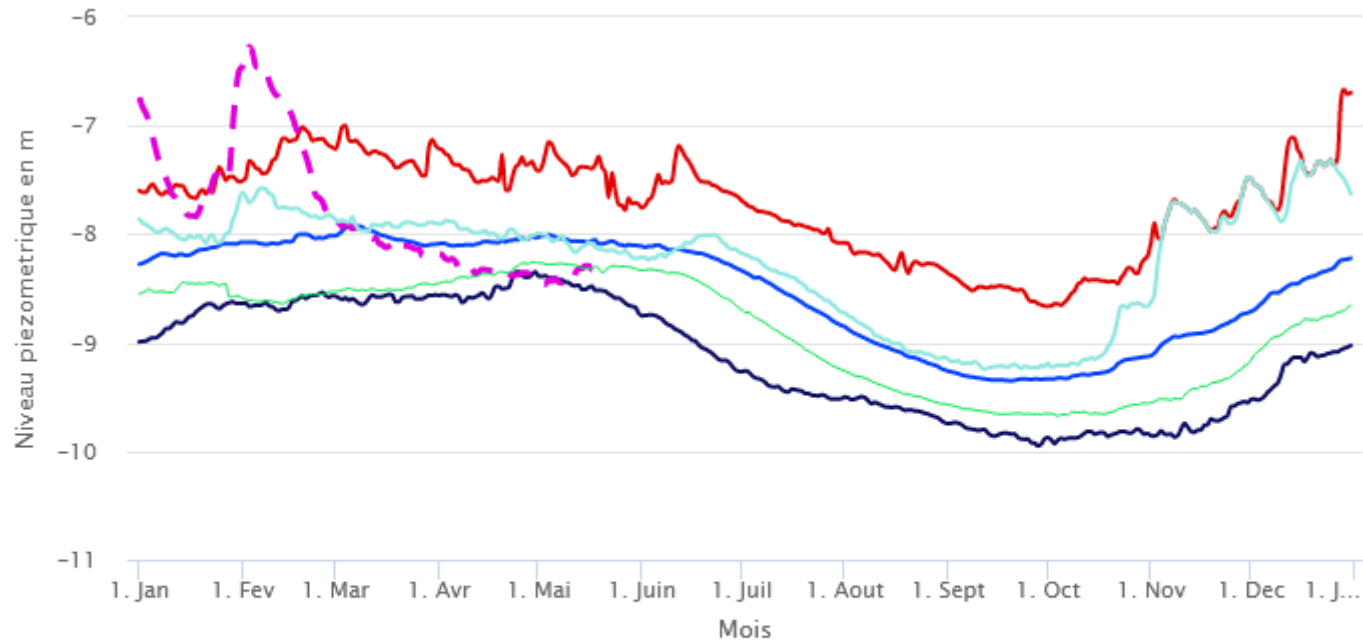


- Min 2000 - 2021
- Moyenne interannuelle 2000 - 2021
- Mediane 2000 - 2021
- Quinquennale Seche 2000 - 2021
- Decennale Seche 2000 - 2021
- Max 2000 - 2021
- 2021
- Quinquennale Humide 2000 - 2021
- Decennale Humide 2000 - 2021
- 2019

## BIEF

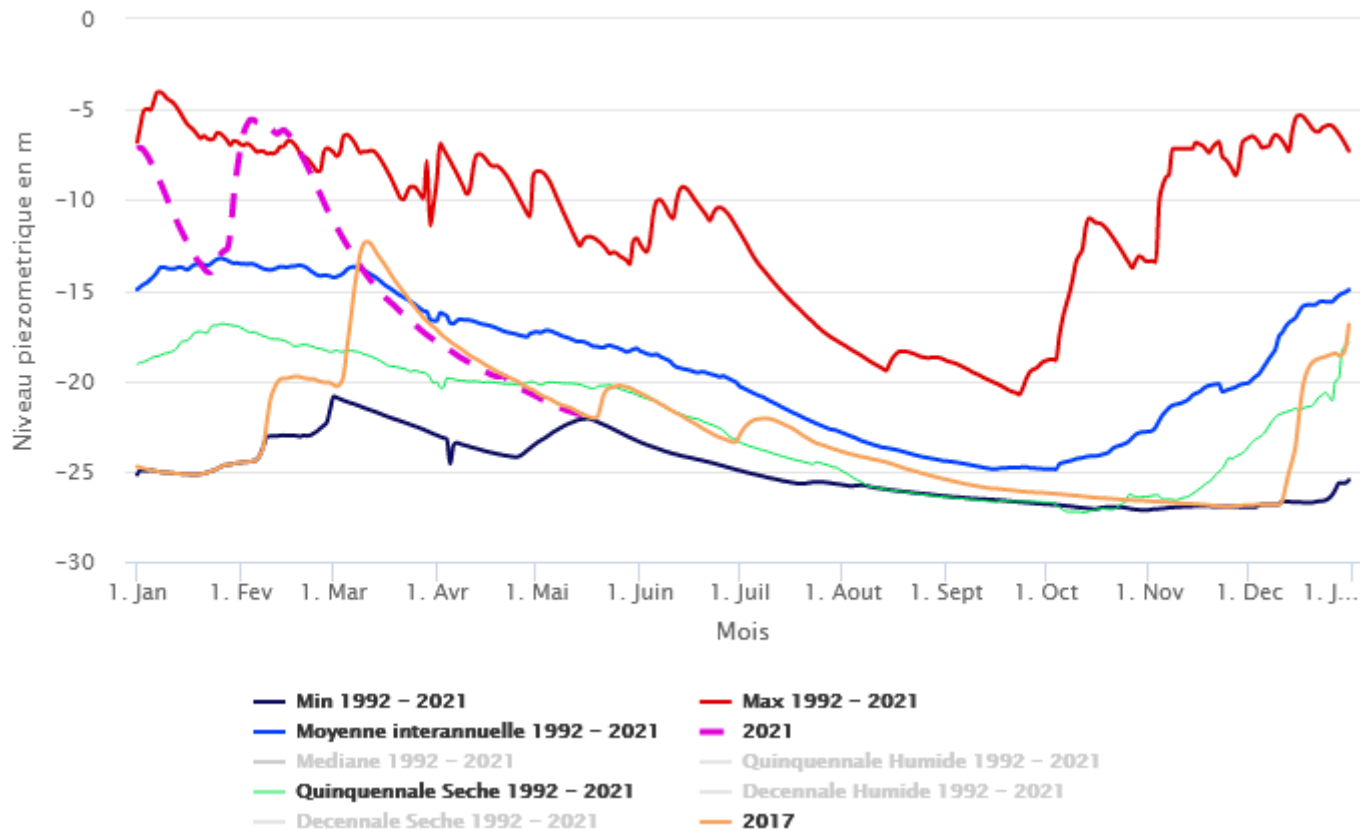
### BELLICOU – nappe du Dogger

#### Evolution piézométrique en 2021 par rapport aux années antérieures 1995 à 2020



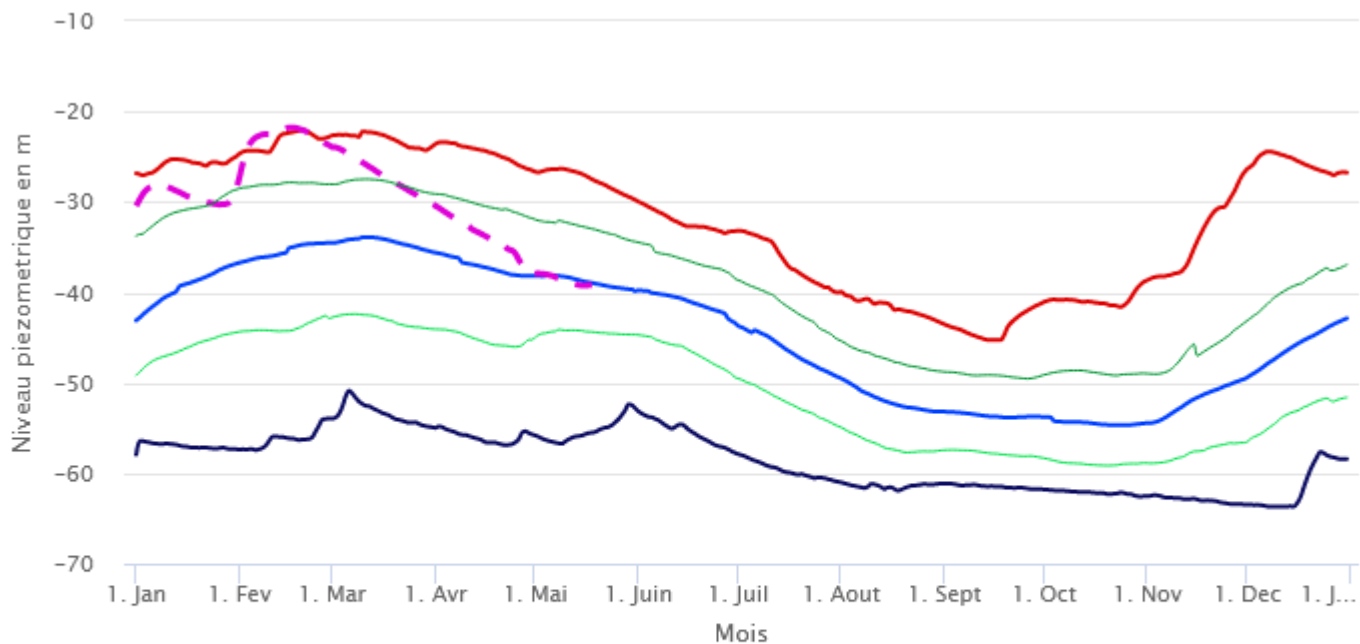
# ANTENNE et SOLOIRE BALLANS - nappe du Portlandien

## Evolution piézométrique en 2021 par rapport aux années antérieures 1993 à 2020



# ROUFFIAC – nappe du Turonien

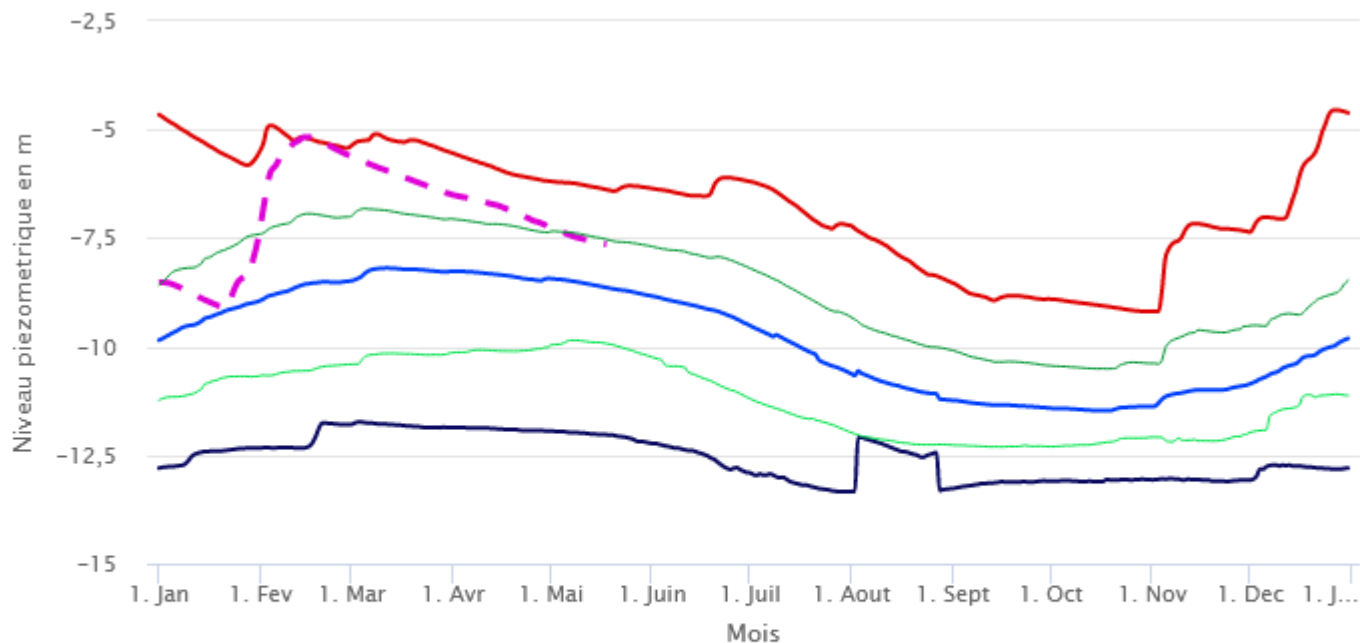
## Evolution piézométrique en 2021 par rapport aux années antérieures 1994 à 2020



- Min 1993 – 2021
- Moyenne interannuelle 1993 – 2021
- Mediane 1993 – 2021
- Quinquennale Humide 1993 – 2021
- Quinquennale Seche 1993 – 2021
- Decennale Humide 1993 – 2021
- Decennale Seche 1993 – 2021
- Max 1993 – 2021
- 2021

## BONNARDELIERE – nappe libre du Dogger

### Evolution piézométrique en 2021 par rapport aux années antérieures 2002 à 2020



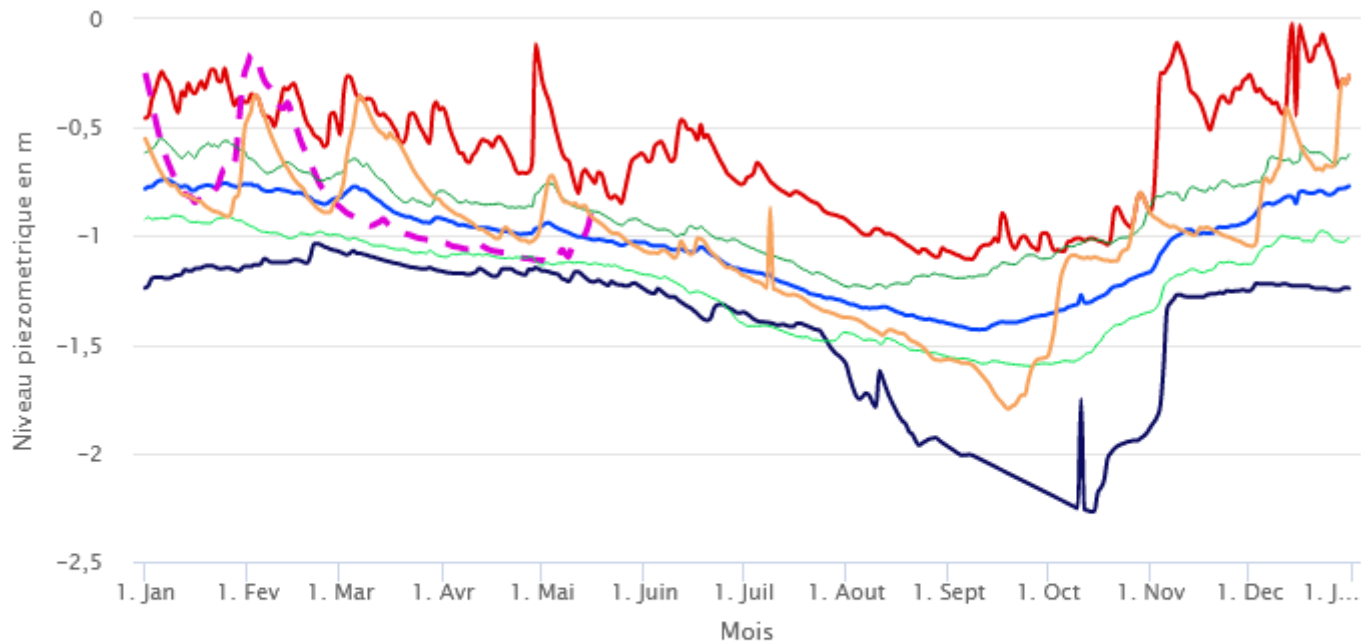
- **Min 2002 – 2021**
- **Moyenne interannuelle 2002 – 2021**
- **Mediane 2002 – 2021**
- **Quinquennale Seche 2002 – 2021**
- **Decennale Seche 2002 – 2021**
- **Max 2002 – 2021**
- **2021**
- **Quinquennale Humide 2002 – 2021**
- **Decennale Humide 2002 – 2021**



## NOUERE

### LUNESSE – nappe du Portlandien

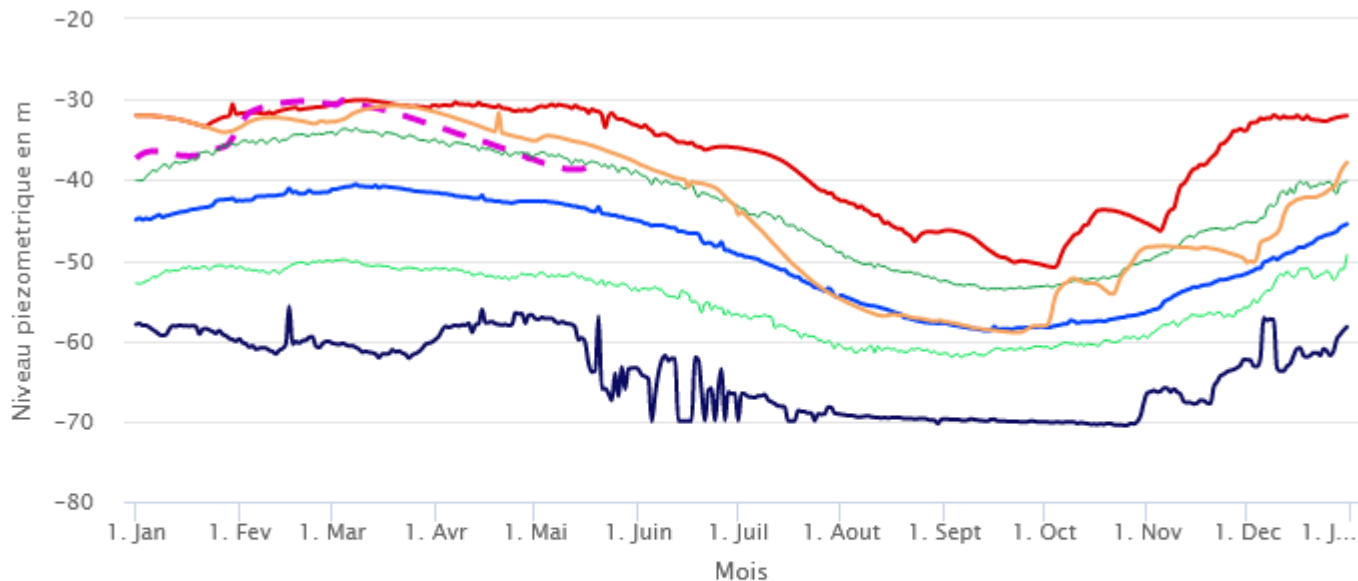
#### Evolution piézométrique en 2021 par rapport aux années antérieures 1995 à 2020



- Min 1995 - 2021
- Moyenne interannuelle 1995 - 2021
- Mediane 1995 - 2021
- Quinquennale Seche 1995 - 2021
- Decennale Seche 1995 - 2021
- Max 1995 - 2021
- 2021
- Quinquennale Humide 1995 - 2021
- Decennale Humide 1995 - 2021
- 2020

# LAROCHEFOUCAULD– karst de La Rochefoucauld

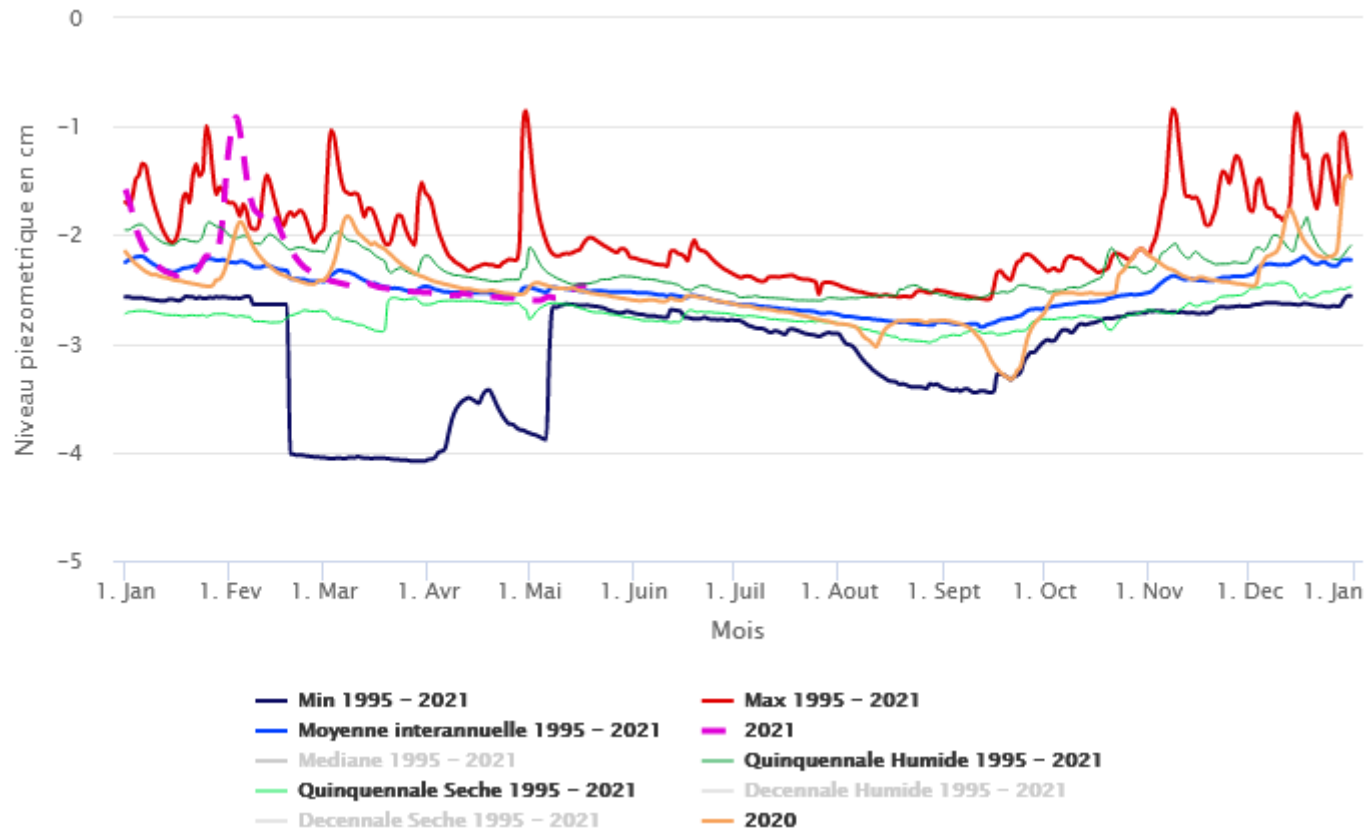
## Evolution piézométrique en 2021 par rapport aux années antérieures 1990 à 2020



- Min 1990 – 2021
- Moyenne interannuelle 1990 – 2021
- Mediane 1990 – 2021
- Quinquennale Seche 1990 – 2021
- Decennale Seche 1990 – 2021
- Alerte renforcée
- Coupure (mi-août/mi-septembre)
- Max 1990 – 2021
- 2021
- Quinquennale Humide 1990 – 2021
- Decennale Humide 1990 – 2021
- Alerte LAROCHEF
- Coupure (mi-juin/mi-août)
- 2020

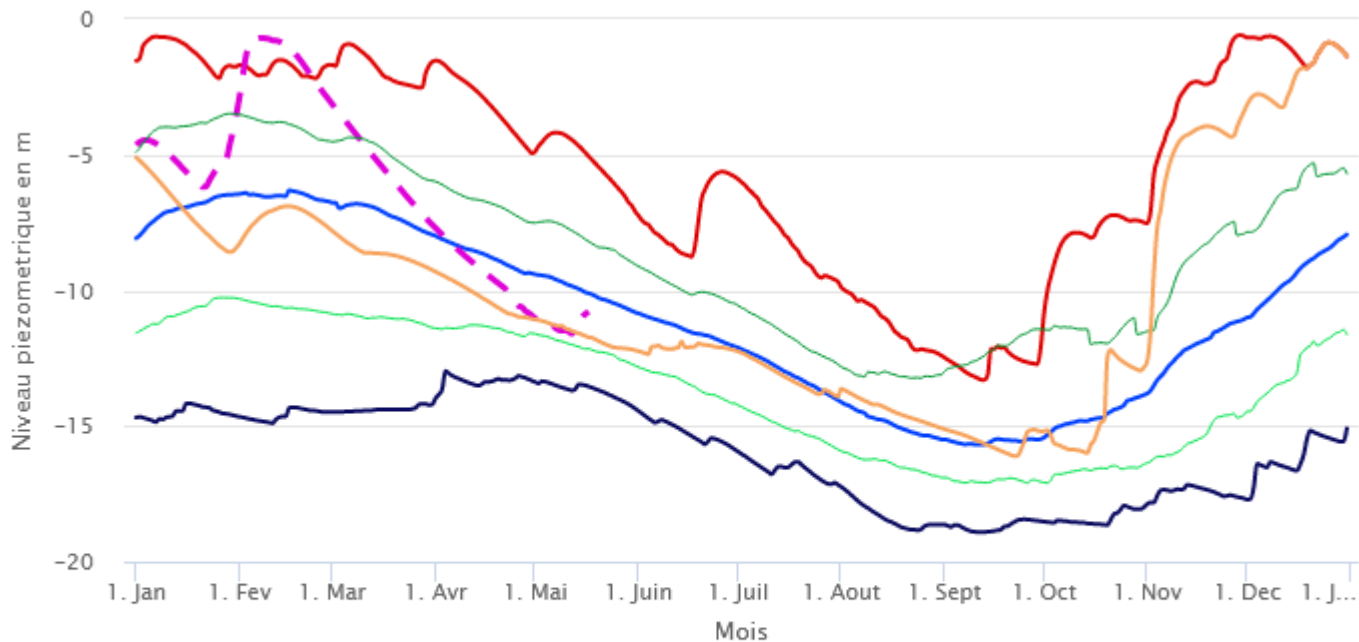
# VOUILLAC1 – nappe libre du Jurassique supérieur

## Evolution piézométrique en 2021 par rapport aux années antérieures 1995 à 2020



## SAUZE – nappe libre du Dogger

### Evolution piézométrique en 2021 par rapport aux années antérieures 1990 à 2020



- |                                     |                                   |
|-------------------------------------|-----------------------------------|
| — Min 1990 – 2021                   | — Max 1990 – 2021                 |
| — Moyenne interannuelle 1990 – 2021 | — 2021                            |
| — Mediane 1990 – 2021               | — Quinquennale Humide 1990 – 2021 |
| — Quinquennale Seche 1990 – 2021    | — Decennale Humide 1990 – 2021    |
| — Decennale Seche 1990 – 2021       | — 2019                            |