



La Fonderie de Ruelle

Les mesures de tirs



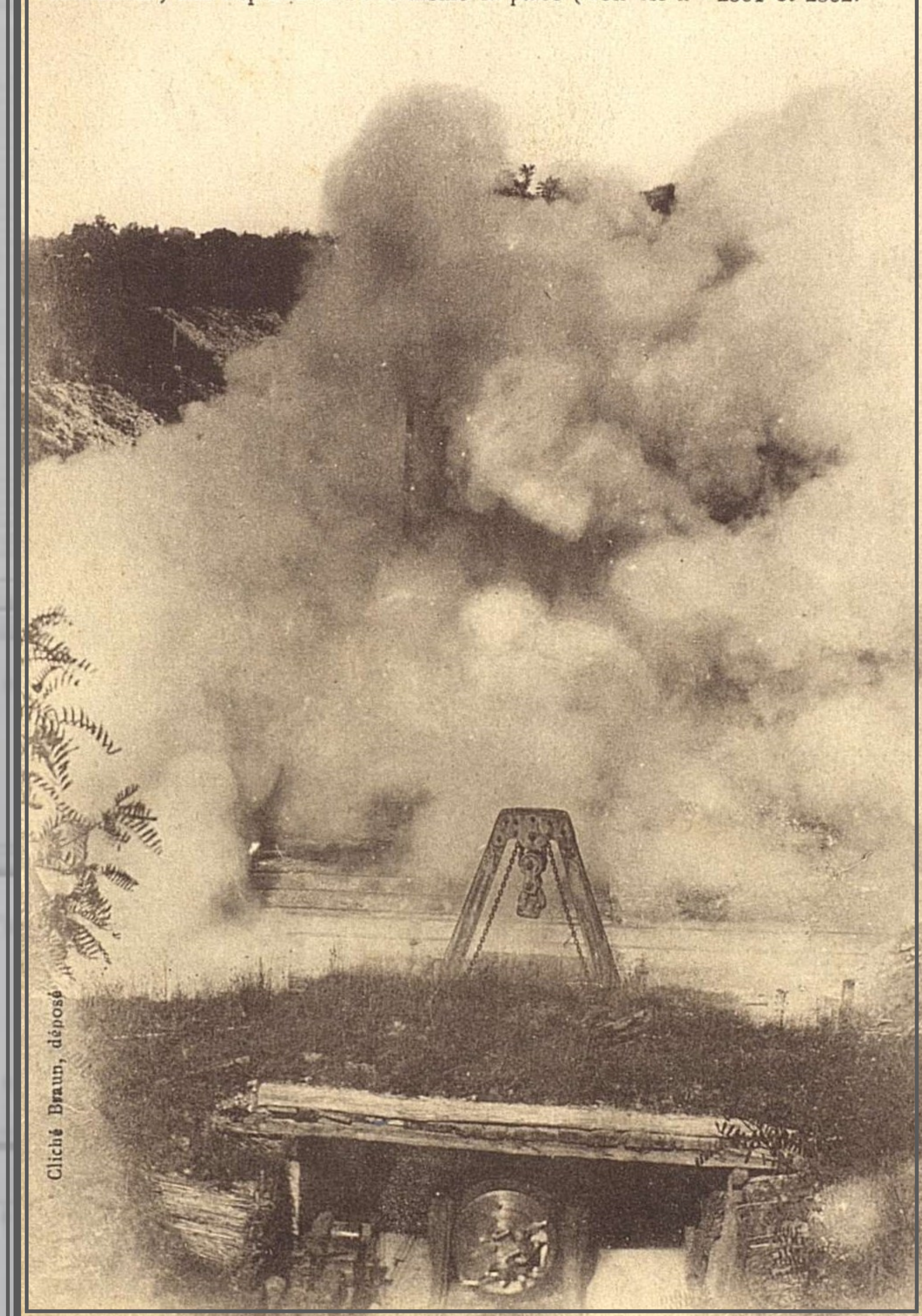
La vitesse initiale des projectiles était mesurée avec précision par des instruments électro-balistiques, comme le chronographe du type « Boulangé et Bréger » présenté ici,

du nom de son inventeur et du capitaine qui le perfectionna à la fin du XIXème siècle.



Mise en place et tir d'essai d'un canon de gros calibre (300 à 420 mm).

2503. Charente — Ruelle - Fonderie Nationale de Canons
Tir d'essai d'une pièce de gros calibre : Deux secondes après le coup, la pièce a remonté le plan incliné et l'on aperçoit la culasse du canon à l'entrée du souterrain; elle reprendra d'elle-même sa place (Voir les nos 2501 et 2502).



Cliché Braun, déposé

2501. Charente — Ruelle - Fonderie Nationale de Canons - Pièce de gros calibre en place pour le Tir d'essai

L'État de la Pièce, est mobile sur le plan incliné du bas de la carte (Voir les Nos 2502 et 2503)

