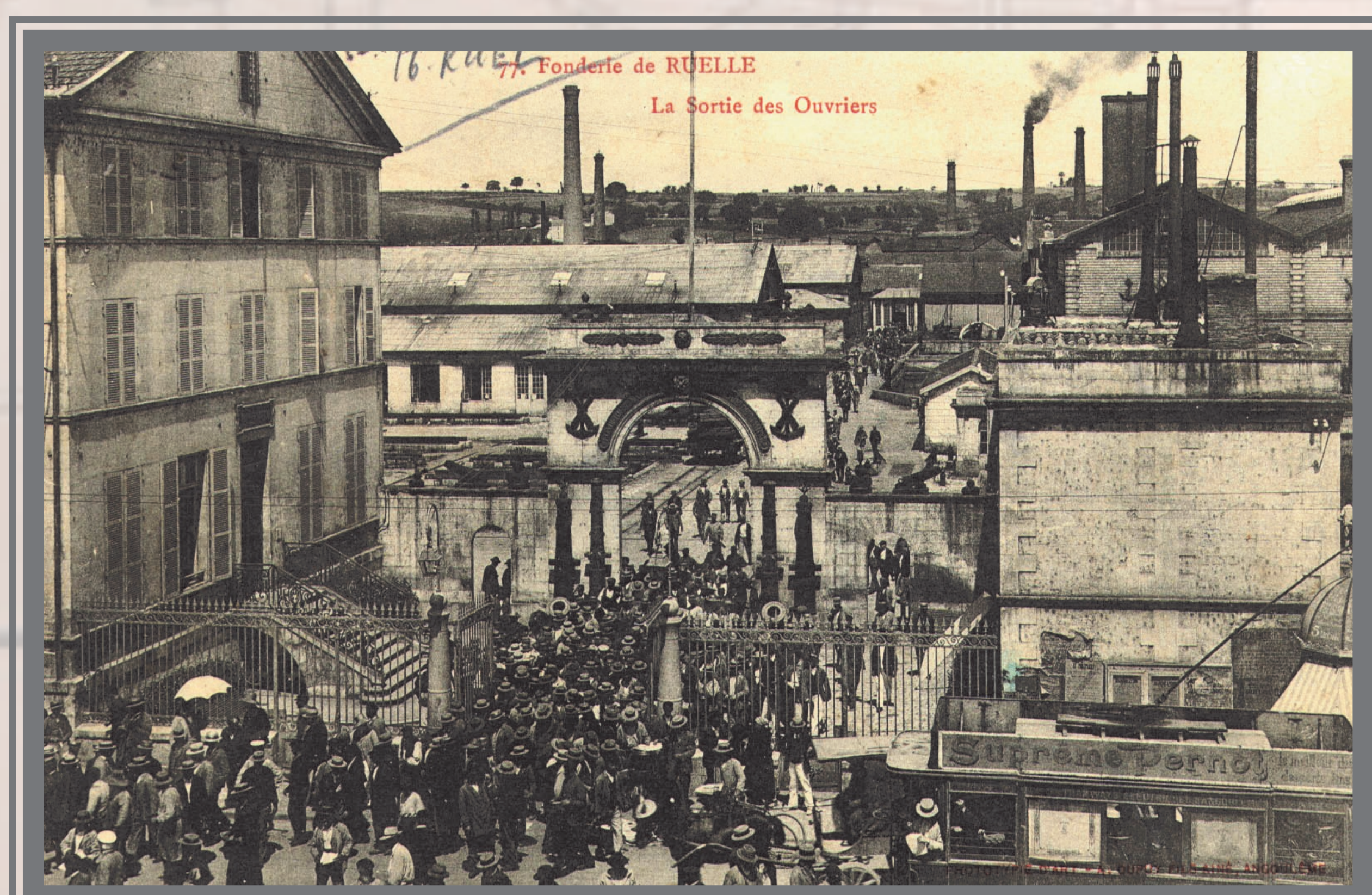
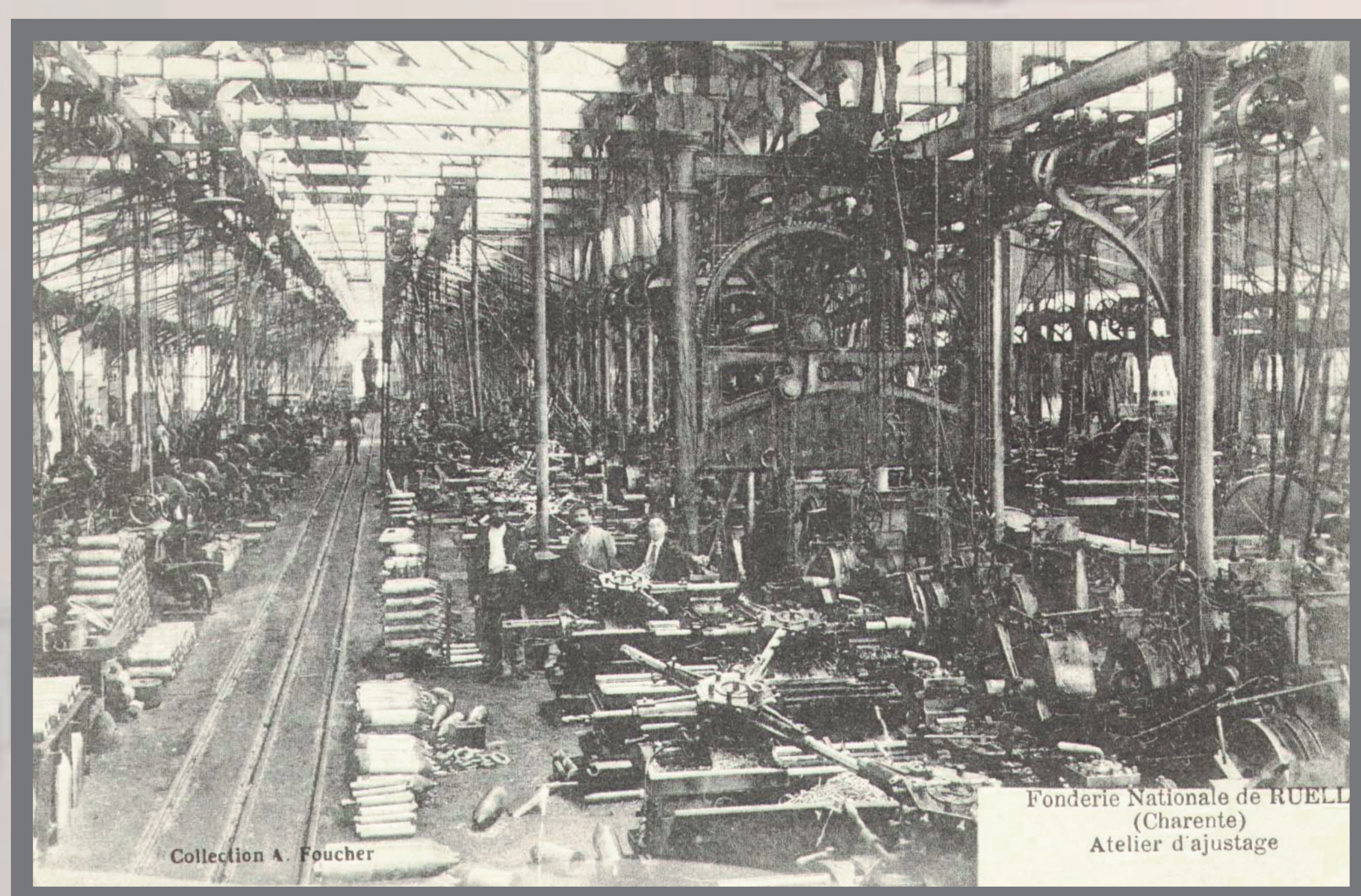




La Fonderie de Ruelle



Pendant la guerre, la Fonderie nationale employa jusqu'à 6150 ouvriers à la fabrication de plus de 10 000 bouches à feu et pièces d'artillerie, de 5 millions de projectiles en fonte ou en acier et de 10 millions de douilles.



Une voie ferrée reliait l'établissement au Port l'Houmeau d'Angoulême pour permettre l'acheminement des canons par bateau vers Rochefort.

