

# L'ACCES AUX SOINS DU PATIENT EN CHARENTE...

Dr M.J. ROUSSEAU

Séminaire à l'ENJMIN

le 29/04/2016

# HISTORIQUE

❖ « Reproches » faits à la psychiatrie: Comment vous joindre? Qui appeler? Quel secteur? Etc..

❖ Réflexion autour de la notion d'Accueil

➤ **Constitution d'une Commission Intersectorielle (1990)**

- Accueil au CHS

- Accueil dans les autres hôpitaux du département

- Accueil en CMP

Objectifs:

Lisibilité

Accessibilité

Permanence des soins

Séminaire à l'ENJMIN

# LE DISPOSITIF

## I) **L'UCMP: (1993)** Unité de consultations située au CH d'Angoulême: la prise en charge psychiatrique:

- aux urgences
- dans l'ensemble des services

Equipe pluridisciplinaire : psychiatres, psychologue, infirmiers.

De 8h30 à 20h30 7 jours sur 7.

## II) **LE LIEU-DIT: (1994)** « Pas de porte infirmier » en ville

- accueil sans RDV de personne en souffrance psychique
- partenariat
- travail de prévention

Equipe pluridisciplinaire : psychiatres, psychologue, infirmiers.

Du lundi au vendredi de 9h à 18 h et de 18 h à 19 h, un infirmier de Lieu-Dit assure une permanence physique et téléphonique au CMP et le samedi matin de 9h à 12 h.

# U . A . O . C . C . .

## III) L'UAOCC: (2004)

### Une nouvelle structure

#### POURQUOI ?



Améliorer la réponse aux situations d'urgence et de crise dans le domaine psychiatrique.



Améliorer l'accueil global du patient.



Assurer une permanence des soins (médicale, infirmière, psychologique).




Réguler le flux des admissions et proposer des alternatives aux hospitalisations

# Une nouvelle structure

## POUR QUI ?

 Les usagers du département, quel que soit leur âge

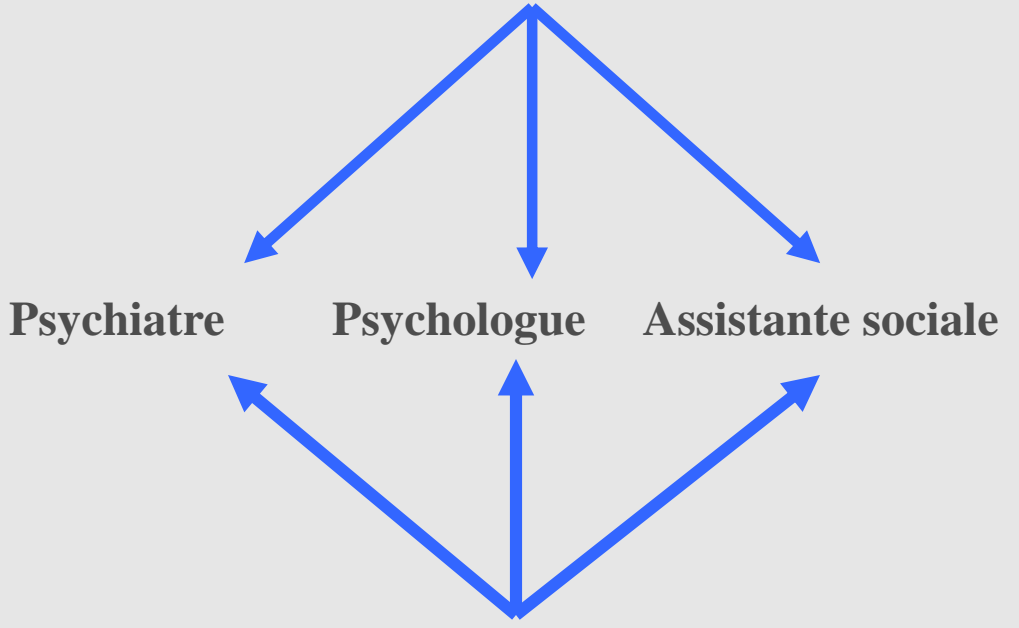
 Tout professionnel du champ médico-social, social, judiciaire etc...

# Un accueil téléphonique 24/24h 05.45.67.58.00

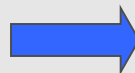
Appel d'un usager



Entretien infirmier  
(écoute, évaluation de la demande)



Appel d'un professionnel  
du champ médico-social



Information  
Prise en compte d'une  
problématique,  
réorientation si nécessaire

# Accueil physique 24/24h

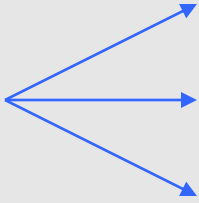
## Consultations urgentes

### Sans ou avec contact préalable

- **Demandées par le patient lui-même**
- **Sollicitées par un tiers :**
  - médecins généralistes
  - travailleurs sociaux
  - hôpitaux généraux
  - etc...

# Consultations

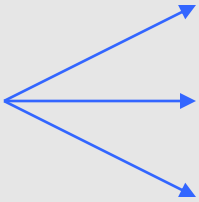
Réalisées par :



- 1 psychiatre
- 1 psychologue
- 1 infirmier

et /ou  
et /ou

Pouvant être :



- individuelles
- de couple
- entourage



# L'Orientation



**Consultation sans suite**



**Consultation avec orientation sociale**

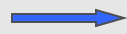


**Consultation nécessitant un suivi psychiatrique ou  
psychologique**



ambulatoire

- Suivi médical public ou privé
- Suivi psychologique public ou privé
- Suivi infirmier (équipe de secteur)
- Consultation addictologie .....



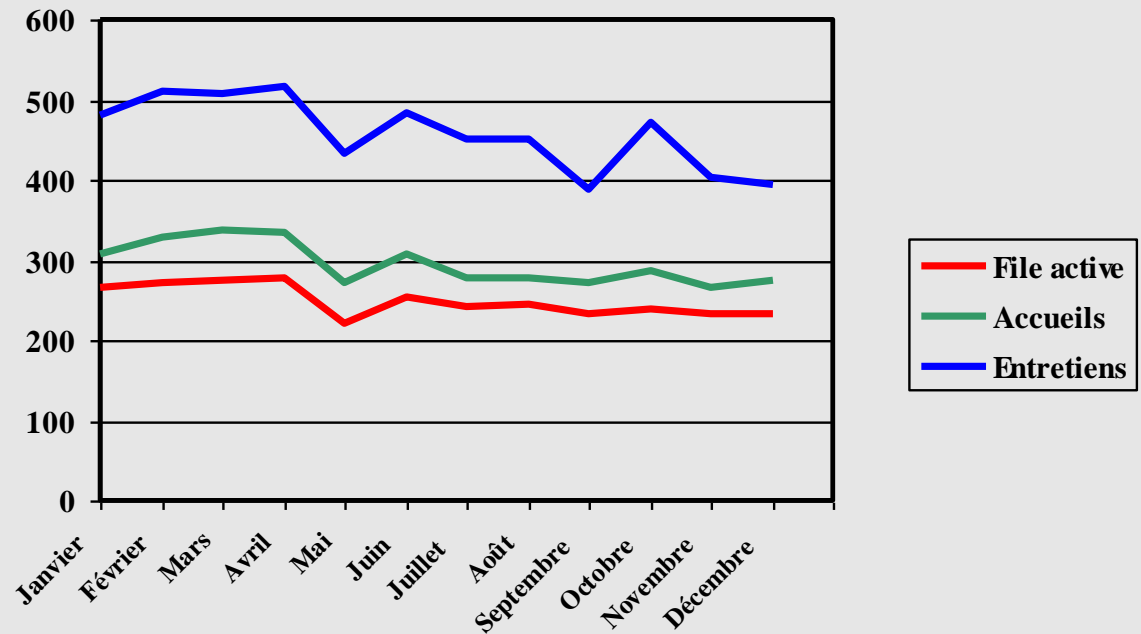
hospitalisation

- Unités d'admissions du CHCC
- Centre de Crise
- Clinique privée

# REMARQUE

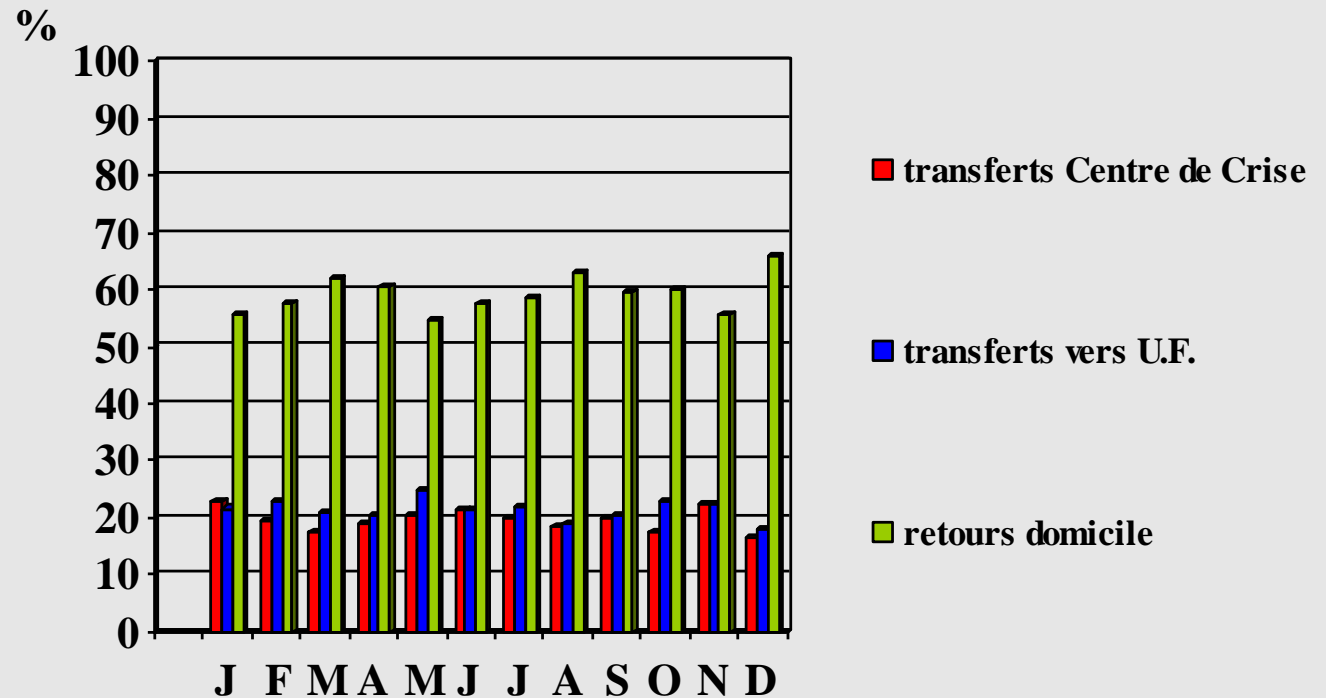
**Les hospitalisations programmées et les soins psychiatriques sans consentement sont directement accueillis dans les unités de soins.**

# ACCUEIL



En 2015, la structure a réalisé **3541** accueils et **5487** entretiens, pour une file active de **2087** patients, dont 52.04 % de femmes et 47.96 % d'hommes.

# Orientation des patients après l'accueil



En moyenne : 60 % de retours au domicile, 20% de transferts vers UF et 20% de transferts au Centre de Crise

## **IV) EQUIPE MOBILE: (2008)**

Mission: assurer un travail en amont et en aval de l'hospitalisation.

Faire le lien entre tous les intervenants « renforçateur » du travail de secteur.

Lieu-dit, du lundi au vendredi de 9h à 18h et le samedi matin de 9h à 12h.

## **V) CMP intersectoriel d'Angoulême (2009)**

Le Centre Médico-Psychologique est une structure intersectorielle pour adultes destinée aux patients du grand Angoulême: regroupe les 2 pôles de psychiatrie adulte du CHCC.

- des médecins psychiatres,
- des psychologues,
- des infirmiers de secteur psychiatrique.

Les patients sont reçus sur rendez-vous.

La structure est ouverte du lundi au vendredi de 8h30 à 19h00.

Consultation pour les auteurs de violence conjugales (convention avec la justice)  
file active 2015 : 24.

## **VI) CMP Judiciaire MAGRITTE : (2009)**

Equipe pluridisciplinaire : psychiatre, psychologues, infirmiers, cadre.

Structure intersectorielle pour adultes destinée au suivi des auteurs d'infractions à caractères sexuels.

Antennes à Cognac, Barbezieux, Ruffec, La Rochefoucauld.

File active 2015 : 279 dont 39 nouveaux patients.

Entretiens psychologiques : 729 entretiens pour 157 patients.

Entretiens infirmiers : 590 entretiens pour 158 patients.

## **VII) PASS PSYCHIATRIQUE: (2010)**

La PASS de psychiatrie renforce l'accès aux soins psychiatriques des personnes en situation de précarité en tenant compte des besoins sociaux et médicaux de cette population.

Equipe pluridisciplinaire : médecin généraliste, infirmiers, assistante sociale.

Adossé à la structure Lieu-dit, du lundi au vendredi de 9h à 18h et le samedi matin de 9h à 12h.

# CONCLUSION