

ANNEXE 3 :

LISTE DES PARCELLES ÉPANDABLES

FICHE PARCELLAIRE PAR EXPLOITATION AVEC COMMENTAIRES D'APTITUDE

Raison sociale : RAINAUD OLIVIER

Commune du siège : BOUËX

Périmètre : ROUSSELOT 2004

Parcelle				Aptitude à l'épandage		
Code Suivra	Nom de la parcelle	Surface (ha)	Commune	Classe	Surface (ha)	Commentaires
1600108001	108001	2,32	BOUËX	1	2,32	
1600108002	108002	3,63	GARAT	1	3,56	
				0	0,07	tiers
1600108003	108003	4,09	BOUËX	0	1,33	
				1	2,76	
1600108004	108004	1,98	BOUËX	1	1,98	
1600108005	108005	8,97	BOUËX	1	8,97	
1600108007	108007	11,97	BOUËX	0	1,69	tiers cours d eau
				1	10,28	
1600108008	108008	12,39	BOUËX	1	12,39	
1600108019	108019	1,82	BOUËX	0	0,39	tiers
				1	1,43	
1600108029	108029	5,41	SERS	1	3,12	
				0	2,29	tiers cours d eau
1600108030	108030	13,16	SERS	0	2,92	cours d eau
				1	10,24	pente superieure a 15%
1600108031	108031	1,47	SERS	1	1,21	
				0	0,26	tiers cours d eau
1600108034	108034	4,06	BOUËX	0	0,94	tiers
				1	3,12	
1600108035	108035	3,89	BOUËX	1	3,89	
1600108036	108036	4,67	BOUËX	1	4,67	
1600108053	RAI_053	9,50	BOUËX	1	9,50	
1600108054	RAI_054	1,09	BOUËX	1	1,09	
1600108055	RAI_055	5,81	BOUËX	1	5,81	
1600108102	102 (ÎLOT 108002)	4,70	GARAT	1	4,56	

FICHE PARCELLAIRE PAR EXPLOITATION AVEC COMMENTAIRES D'APTITUDE

Raison sociale : RAINAUD OLIVIER

Commune du siège : BOUËX

Périmètre : ROUSSELOT 2004

Parcelle				Aptitude à l'épandage		
Code Suivra	Nom de la parcelle	Surface (ha)	Commune	Classe	Surface (ha)	Commentaires
1600108102	102 (ÎLOT 108002)	4,70	GARAT	0	0,14	tiers
1600108104	003 (ÎLOT 23003)	1,03	BOUËX	1	1,03	
1600108105	023004	2,13	BOUËX	1	2,13	
1600108106	005 (ÎLOT 23005)	3,01	BOUËX	1	3,01	
1600108110	009 (ÎLOT 23009)	8,42	BOUËX	1	8,42	
1600108111	010 (ÎLOT 23010)	1,28	BOUËX	1	1,28	
1600108112	112	6,67	BOUËX	1	3,78	
				0	2,89	tiers
1600108117	016 (ÎLOT 23016)	12,45	BOUËX	1	11,96	
				0	0,49	tiers
1600108119	018 (ÎLOT 23018)	4,19	BOUËX	1	4,00	
				0	0,19	tiers
1600108120	019 (ÎLOT 23019)	4,32	BOUËX	0	1,45	tiers
				1	2,87	
1600108123	022 (ÎLOT 23022)	3,17	BOUËX	1	3,17	
1600108126	025 (ÎLOT 23025)	2,03	BOUËX	1	2,03	
1600108127	026 (ÎLOT 23026)	1,28	BOUËX	1	1,28	
1600108140	039	1,78	BOUËX	1	1,78	
1600108141	040	2,38	BOUËX	1	2,38	
1600108202	202 (ÎLOT 108002)	2,09	GARAT	1	2,09	
1600108210	109 (ÎLOT 23009)	0,60	BOUËX	1	0,60	
1600108302	302 (ÎLOT 108002)	2,40	GARAT	1	2,40	
1600108402	402 (ÎLOT 108002)	2,60	GARAT	1	2,60	
1600108502	502 (ÎLOT 108002)	6,50	GARAT	0	0,14	tiers
				1	6,36	
1600108602	602 (ÎLOT 108002)	2,35	GARAT	1	2,35	

FICHE PARCELLAIRE PAR EXPLOITATION AVEC COMMENTAIRES D'APTITUDE

Raison sociale : RAINAUD OLIVIER

Commune du siège : BOUËX

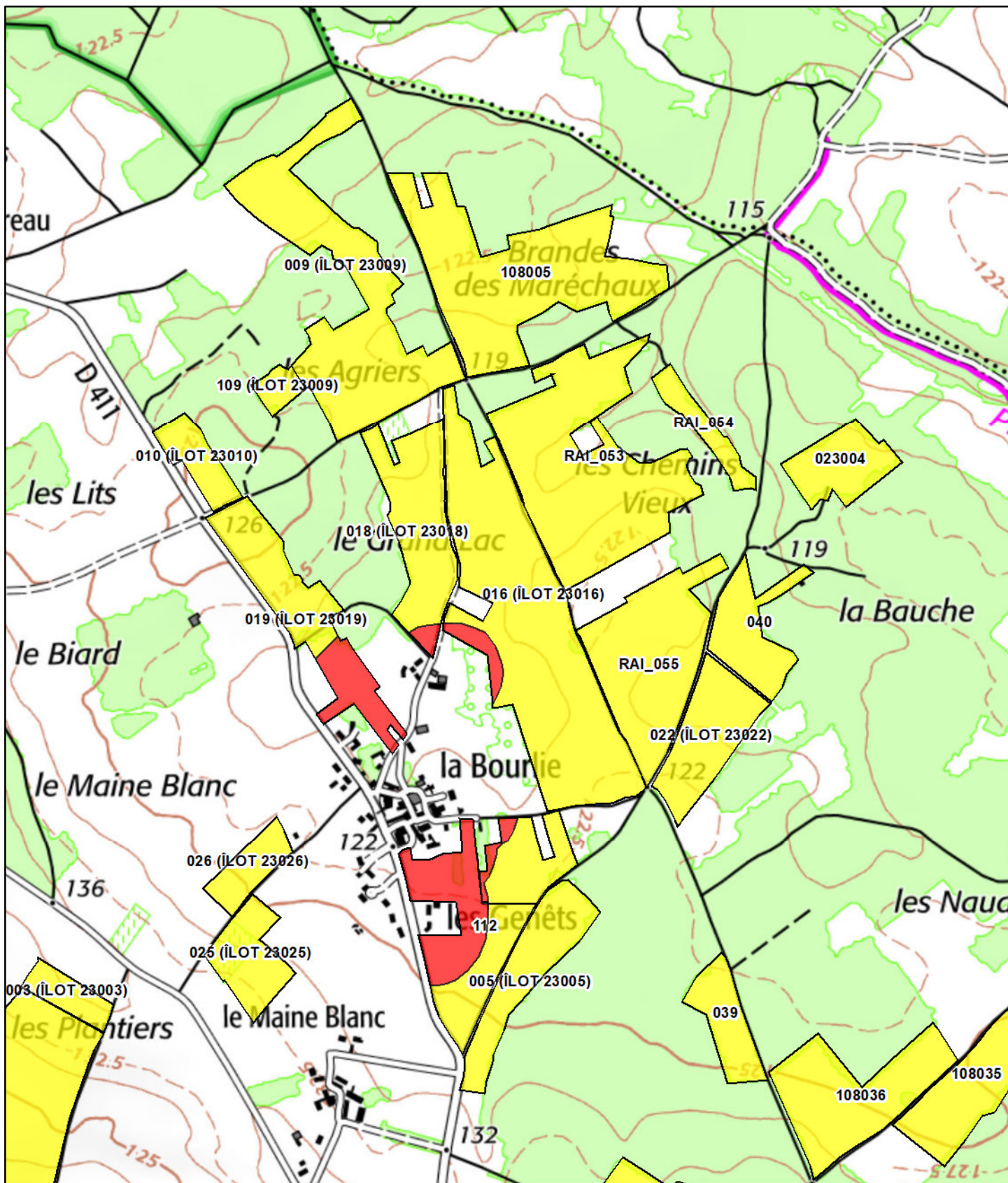
Périmètre : ROUSSELOT 2004

Parcelle				Aptitude à l'épandage		
Code Suivra	Nom de la parcelle	Surface (ha)	Commune	Classe	Surface (ha)	Commentaires
1600108702	702 (ÎLOT 108002)	2,12	GARAT	1	0,71	
				0	1,41	tiers
1600108999	108999	1,04	BOUËX	1	1,04	
TOTAL		174,77				

Total Aptitude 0 :	16,60 ha
Total Aptitude 1 :	158,17 ha
Total Aptitude 2 :	0,00 ha

ANNEXE 4 :


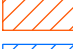

DOSSIER CARTOGRAPHIQUE



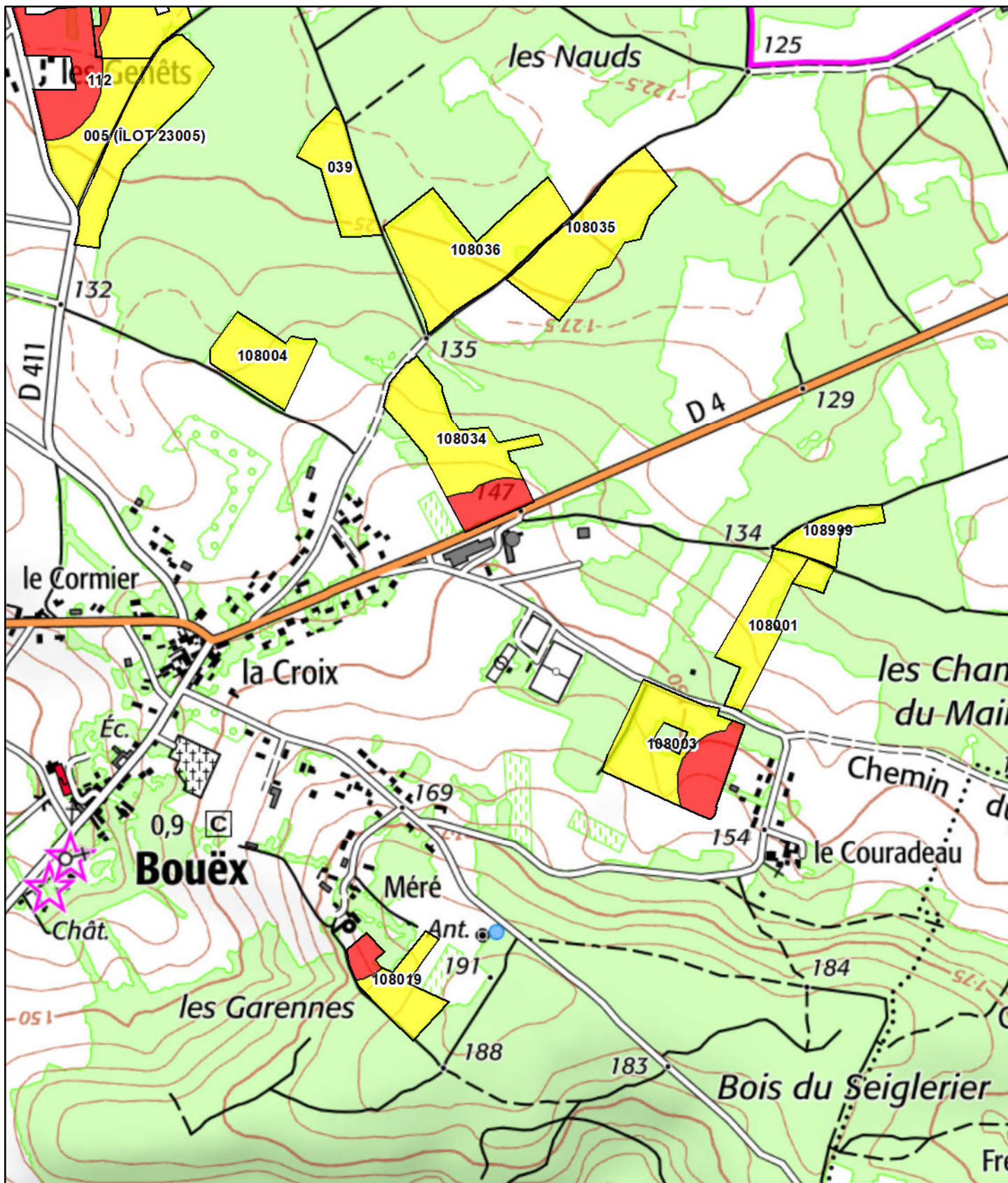
SEDE YOANN LABROUSSE

2022

Aptitude à l'épandage

- | | |
|---|---|
|  Interdit |  Captage |
|  Autorisé sous condition |  Périmètre rapproché |
|  Autorisé |  Périmètre éloigné |





SEDE YOANN LABROUSSE

2022

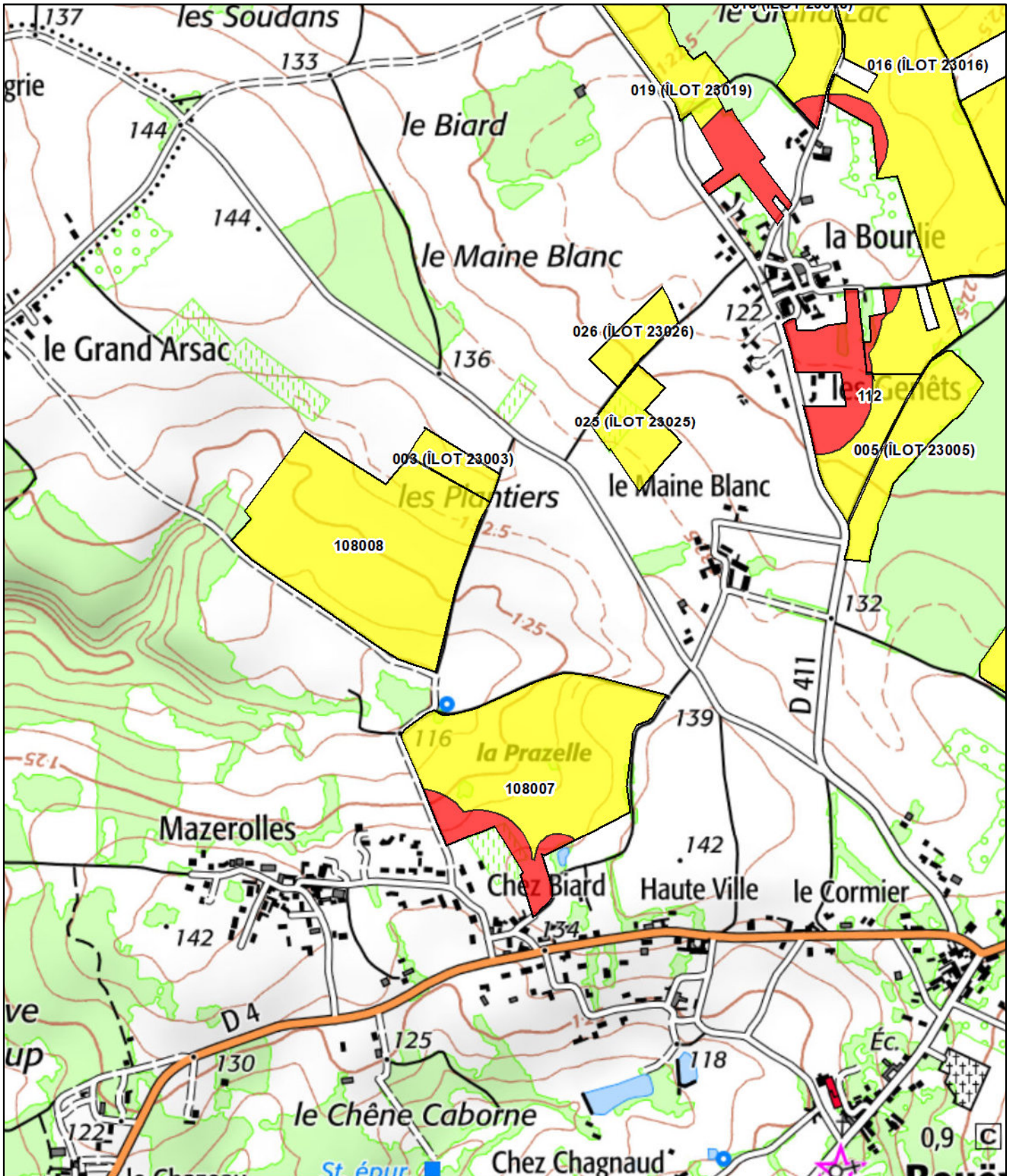
Aptitude à l'épandage

- Interdit
- Autorisé sous condition
- Autorisé

- Captage
- Périmètre rapproché
- Périmètre éloigné



Copyright © 2020 IGN



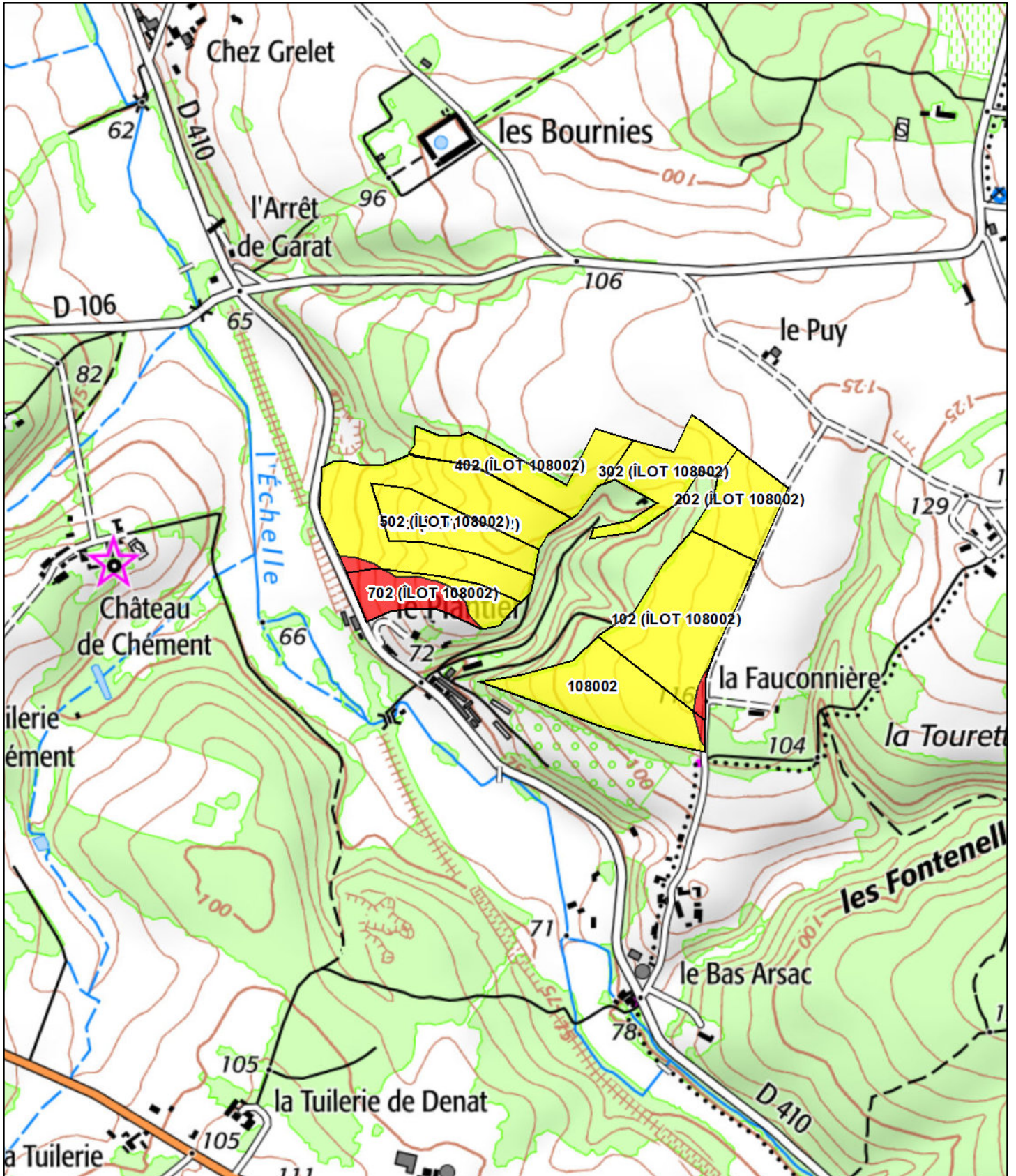
SEDE YOANN LABROUSSE

2022

Aptitude à l'épandage

- Interdit
- Autorisé sous condition
- Autorisé
- Captage
- Périmètre rapproché
- Périmètre éloigné





SEDE YOANN LABROUSSE

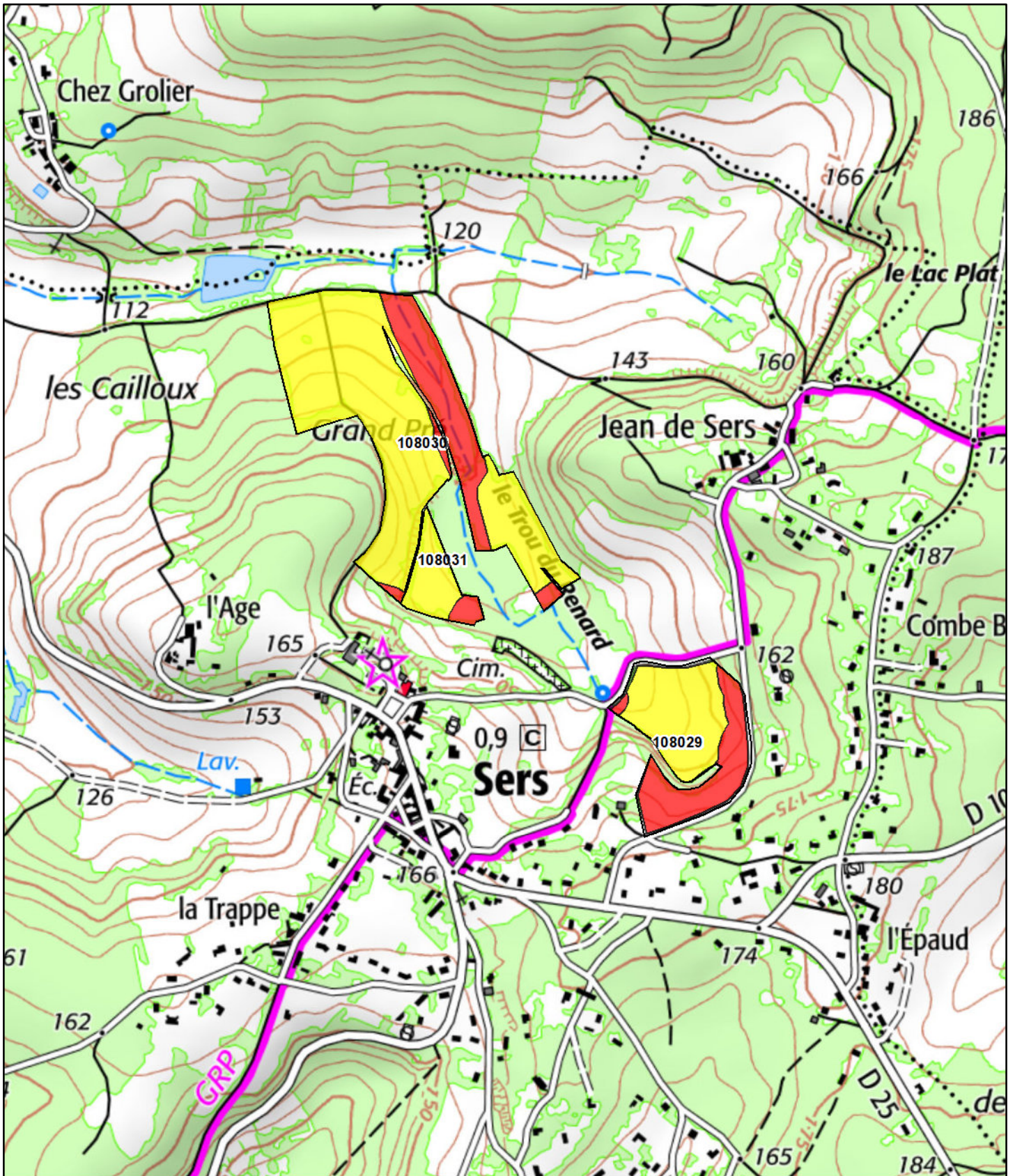
2022

Aptitude à l'épandage

- Interdit
- Autorisé sous condition
- Autorisé
- Captage
- Périmètre rapproché
- Périmètre éloigné



Copyright © 2020 IGN



SEDE YOANN LABROUSSE

2022

Aptitude à l'épandage

- | | |
|---|---|
|  Interdit |  Captage |
|  Autorisé sous condition |  Périmètre rapproché |
|  Autorisé |  Périmètre éloigné |



Copyright © 2020 IGN