



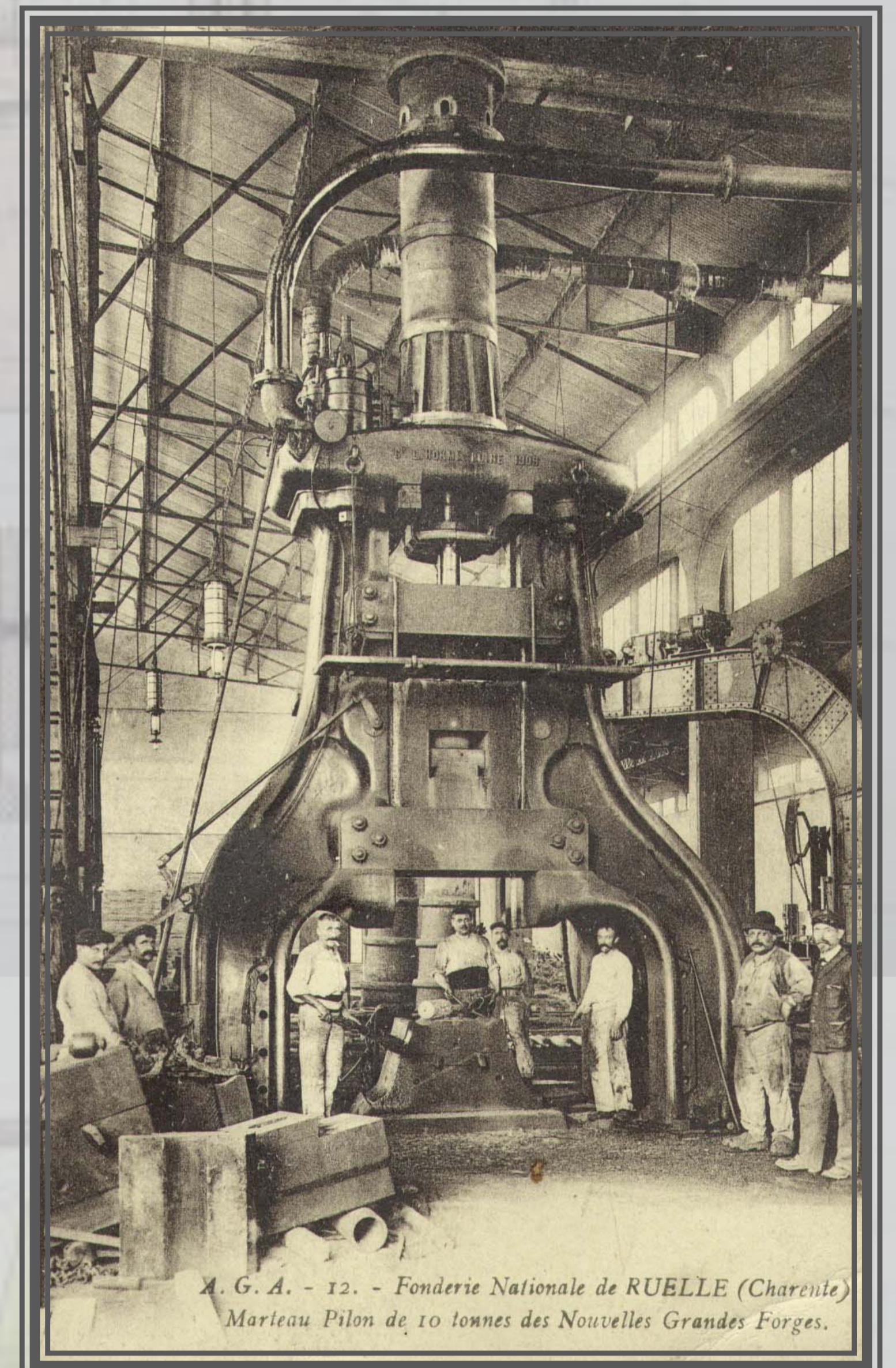
La Fonderie de Ruelle

la fabrication des canons

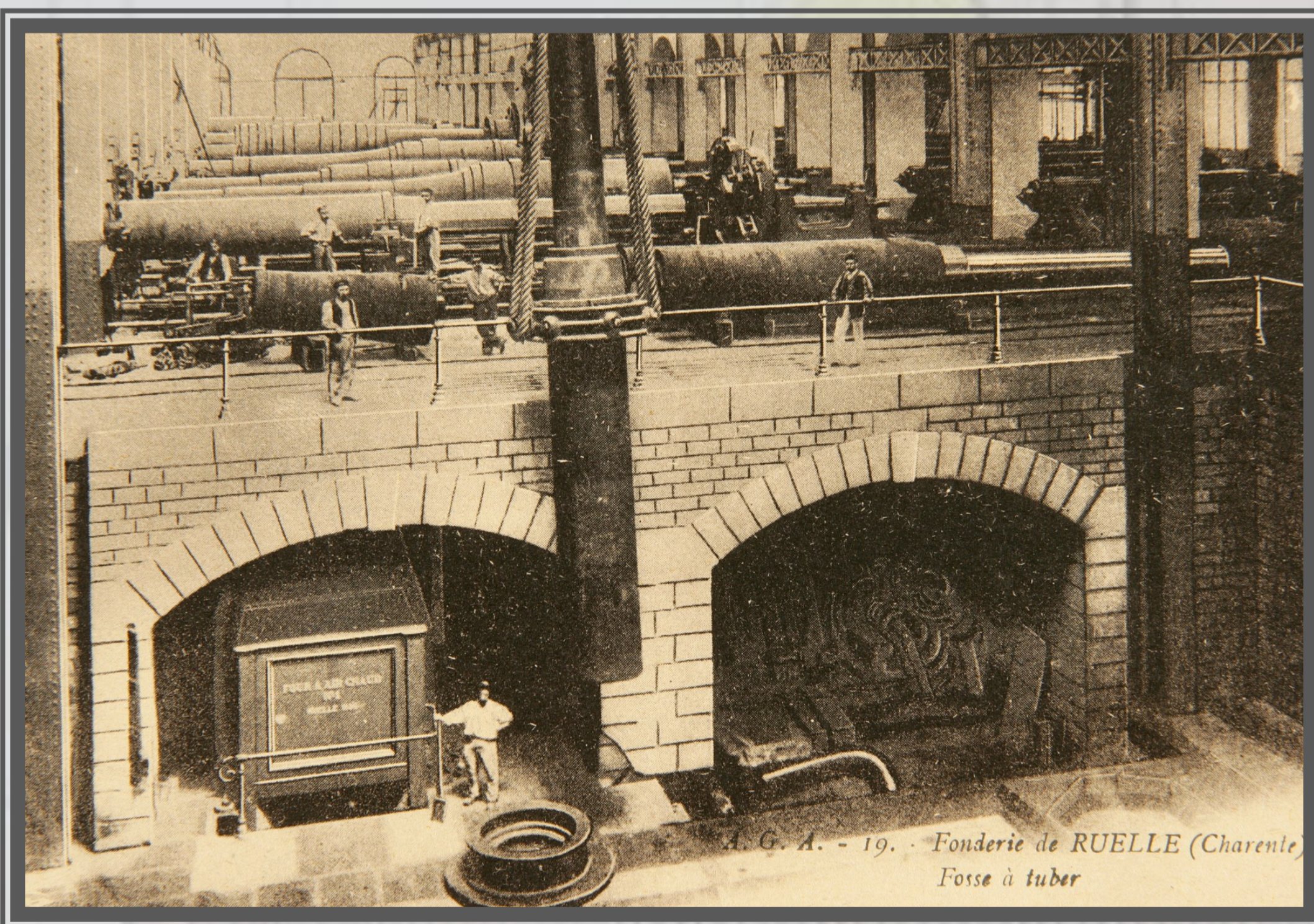


Fonderie Nationale de RUELLE (Charente) - Four Martin, une coulée
Coll. G. Belluteau

Les canons, en acier trempé depuis la fin du XIXème siècle, étaient forgés, puis usinés à l'aide de machines outils aux dimensions impressionnantes, tel le marteau pilon des Grandes Forges.



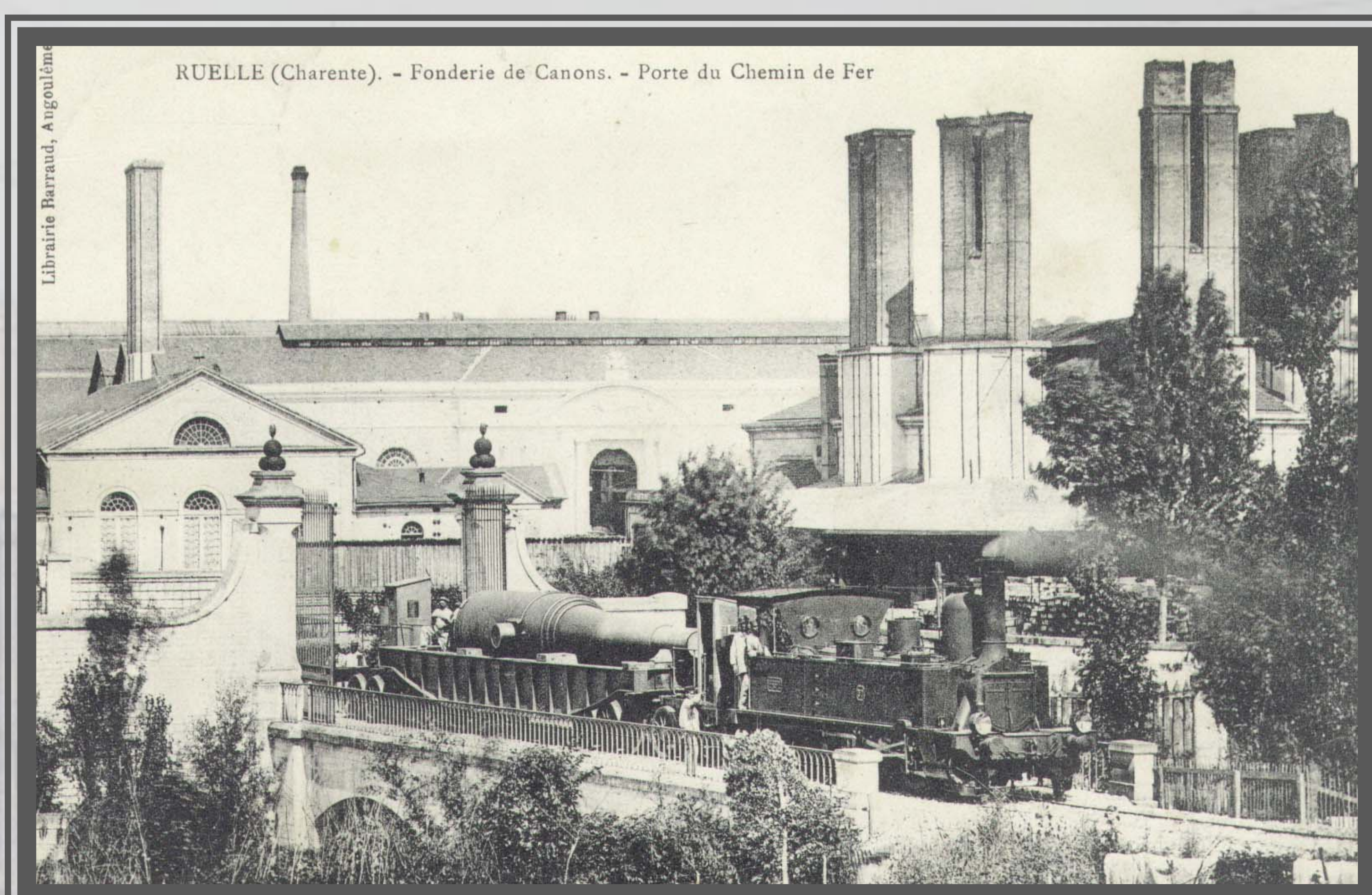
A. G. A. - 12. - Fonderie Nationale de RUELLE (Charente)
Marteau Pilon de 10 tonnes des Nouvelles Grandes Forges.



A. G. A. - 19. - Fonderie de RUELLE (Charente)
Fosse à tuber

Une fosse à tuber, unique en France, permettait de frotter verticalement les pièces de gros calibre, c'est à

dire de renforcer le tube du canon à l'aide d'une bague d'acier préalablement chauffée.



RUELLE (Charente). - Fonderie de Canons. - Porte du Chemin de Fer

Librairie Barrault, Angoulême