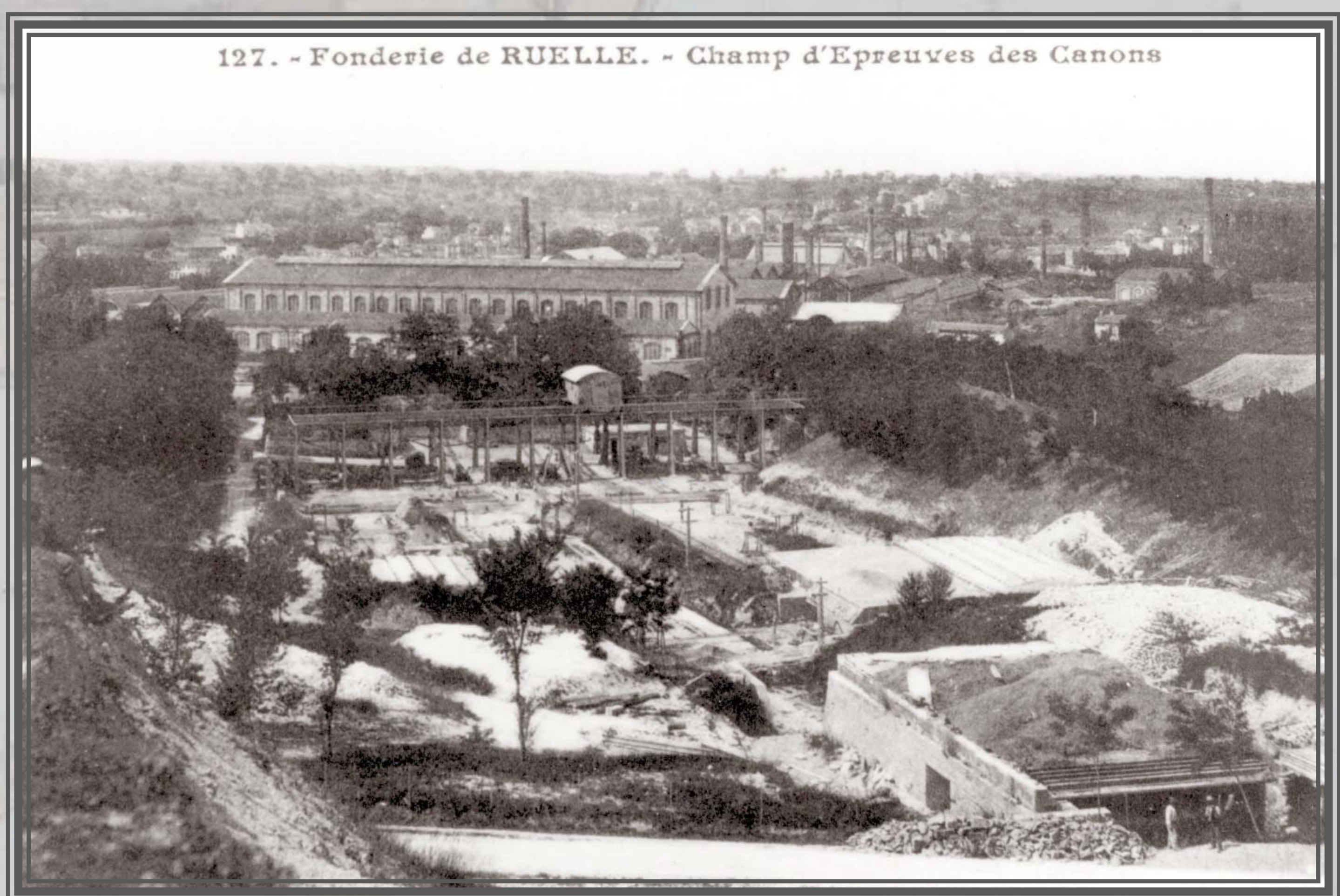




La Fonderie de Ruelle

le champ d'épreuves des canons



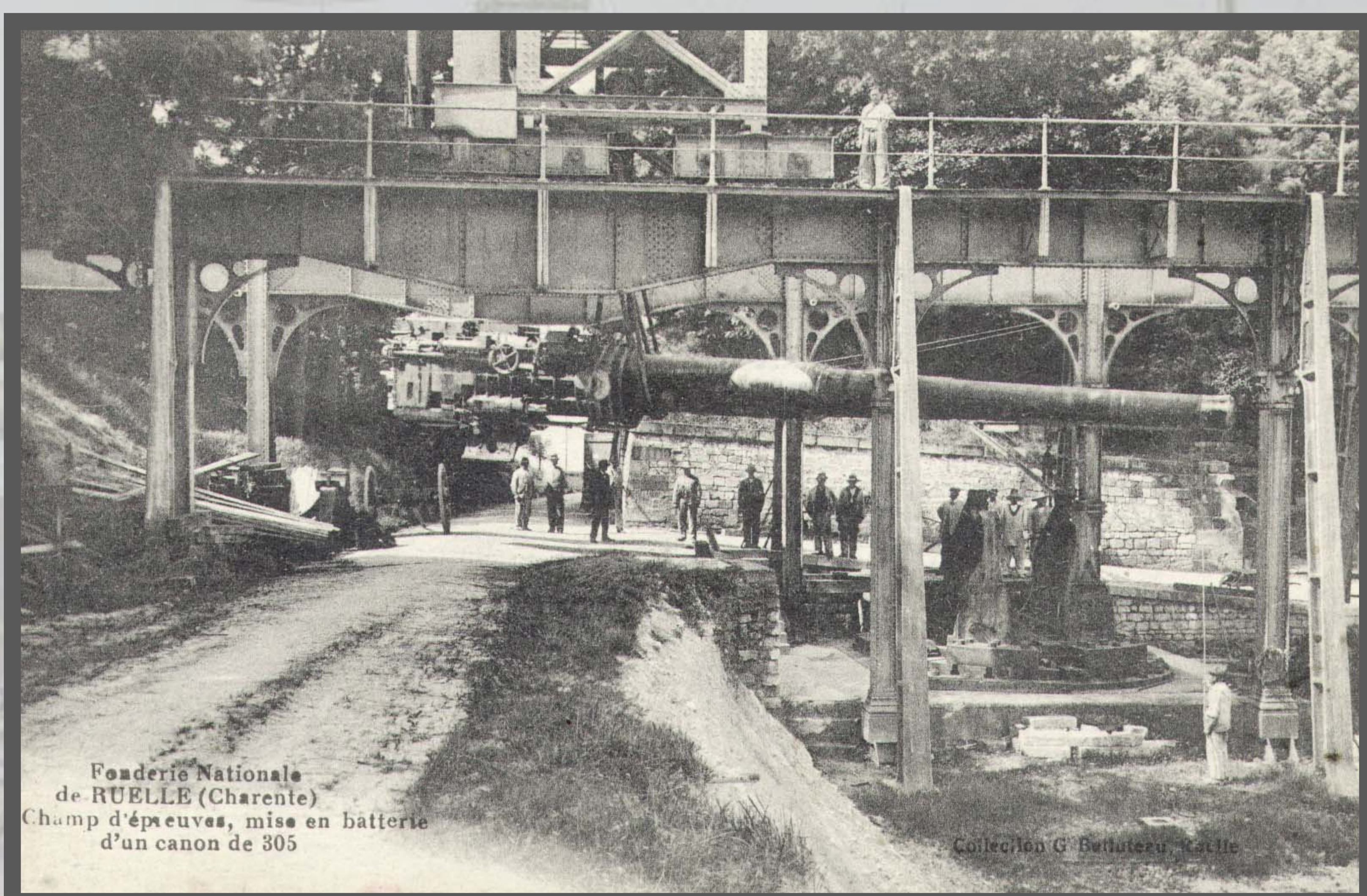
127. - Fonderie de RUELLE. - Champ d'Epreuves des Canons



3028. Charente - Ruelle - Fonderie de Canons - Le nouveau champ de tir d'essai. Inauguré le 15 Décembre 1913 par le tir d'une grosse pièce de 340

Afin de valider les pièces d'artillerie fabriquées dans les ateliers de la Fonderie, un champ d'épreuves, situé à quelques dizaines de mètres de l'établissement permettait d'effectuer des tirs d'essais.

Avec l'augmentation du calibre des canons, un nouveau champ de tirs fut inauguré à la fin de l'année 1913, un peu plus loin sur le coteau, à La Combe-Dieu.



Fonderie Nationale de RUELLE (Charente) Champ d'épreuves, mise en batterie d'un canon de 305

Collection G. Bouteau - Ruelle