



**PRÉFET
DE LA RÉGION
NOUVELLE-AQUITAINE**

*Liberté
Égalité
Fraternité*

RN 141 - CHASSENEUIL-ROUMAZIÈRES

DOSSIER DE DEMANDE D'AUTORISATION ENVIRONNEMENTALE

EMPLACEMENT DU PROJET

3 NOVEMBRE 2023

EMPLACEMENT DU PROJET

Le projet routier objet de l'étude d'impact consiste en l'aménagement à 2x2 voies de la RN141 entre Chasseneuil-sur-Bonnieure et Roumazières-Loubert, sur 9.35 km, dans le département de la Charente (16), en région Nouvelle-Aquitaine.

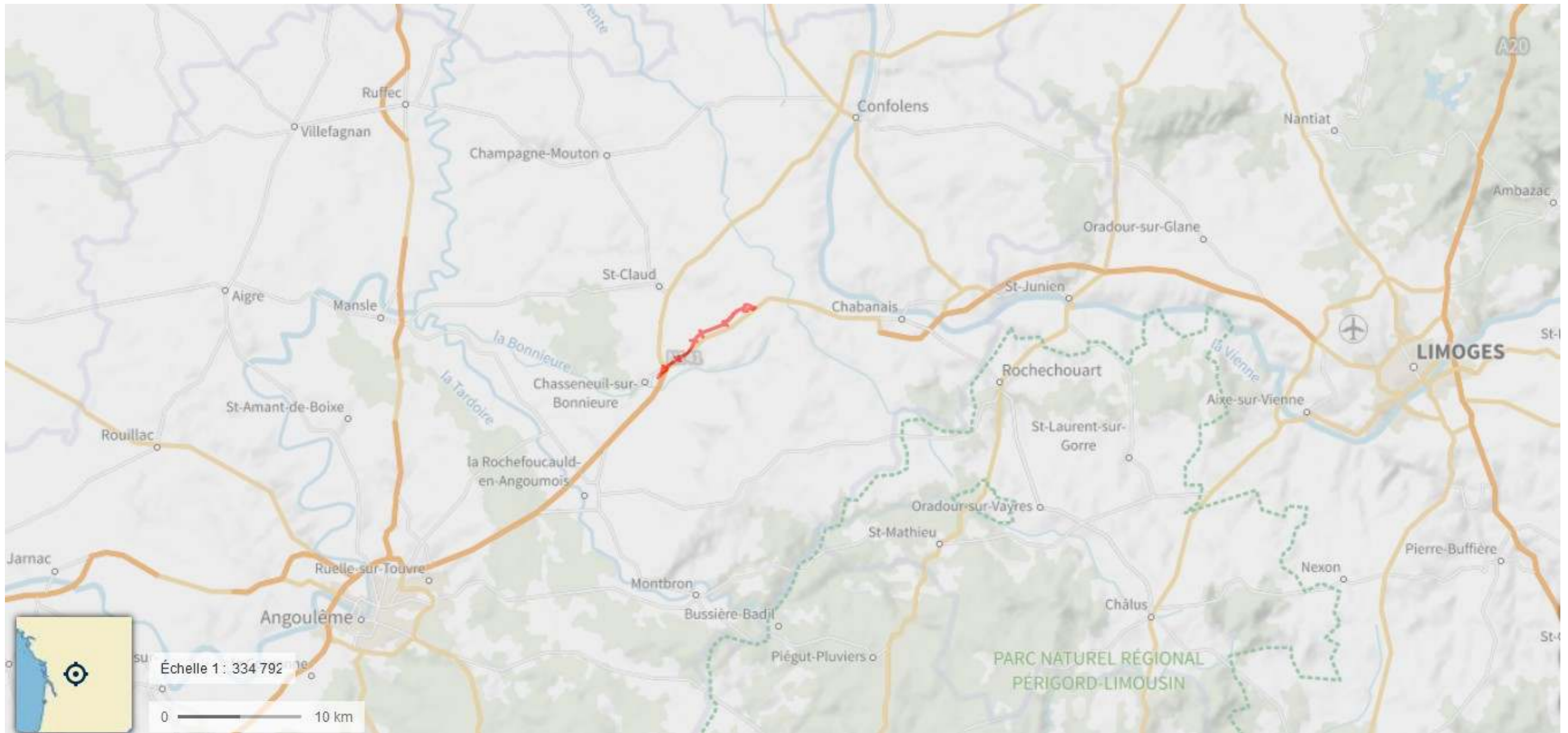
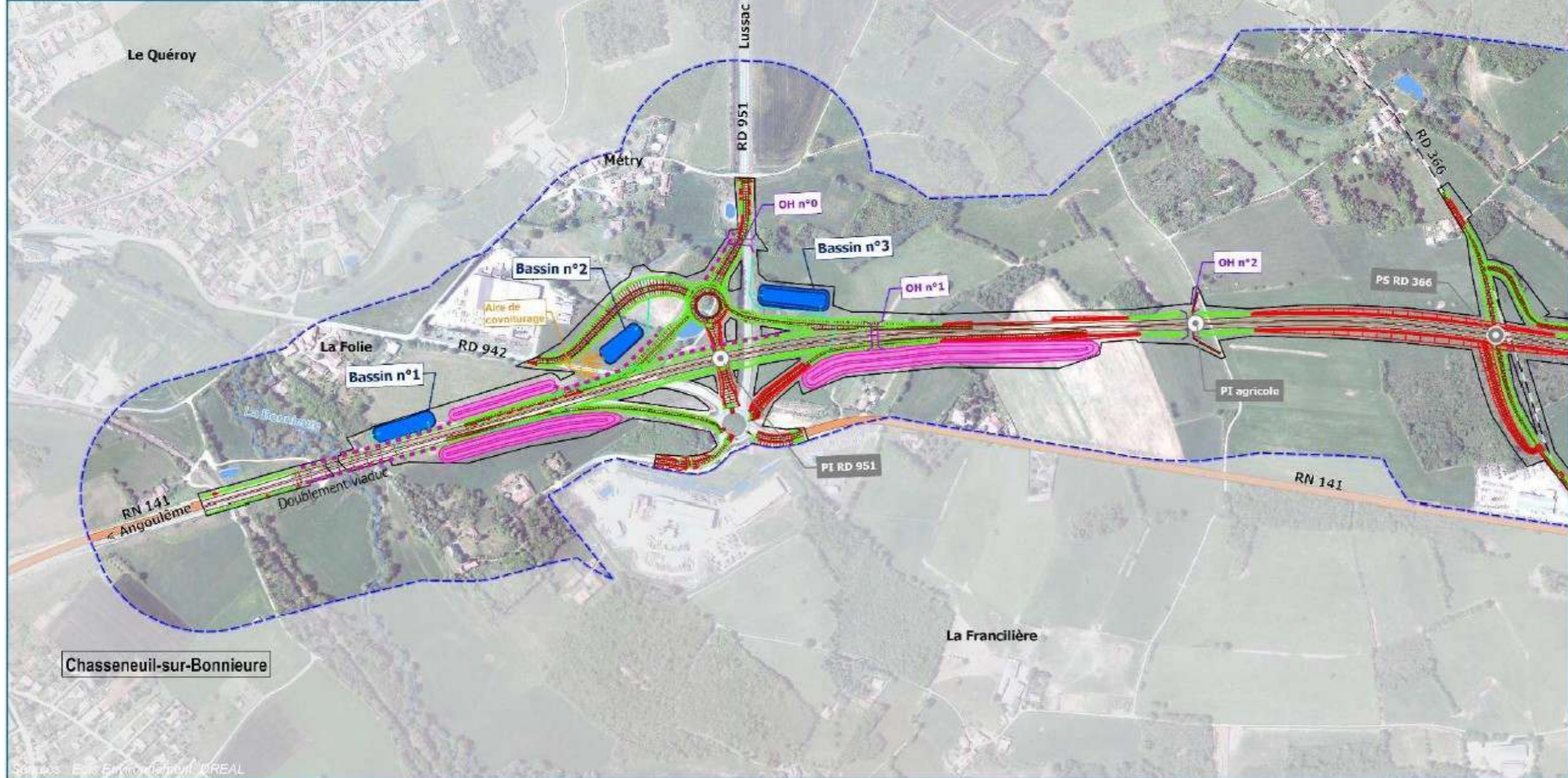


Figure 1 : Localisation du projet routier (Source Géoportail)

PROJET

Planche 1



Sources : ERI, Environnement, KREAL

Date :
Septembre 2023



Fond de plan :
IGN
BD ORTHO 2014



— Limite de commune

Aires d'étude

- Aire d'étude rapprochée (200 m.)
- Aire d'étude immédiate (emprise travaux)

Hydrographie

- Cours d'eau permanent
- Cours d'eau temporaire
- Plan d'eau

- Emprises foncières du projet de mise à 2x2 voies entre Roumazières - Exideuil
- RN 141

Projet :

- Chaussée
- Déblais
- Remblais

Ouvrage hydraulique

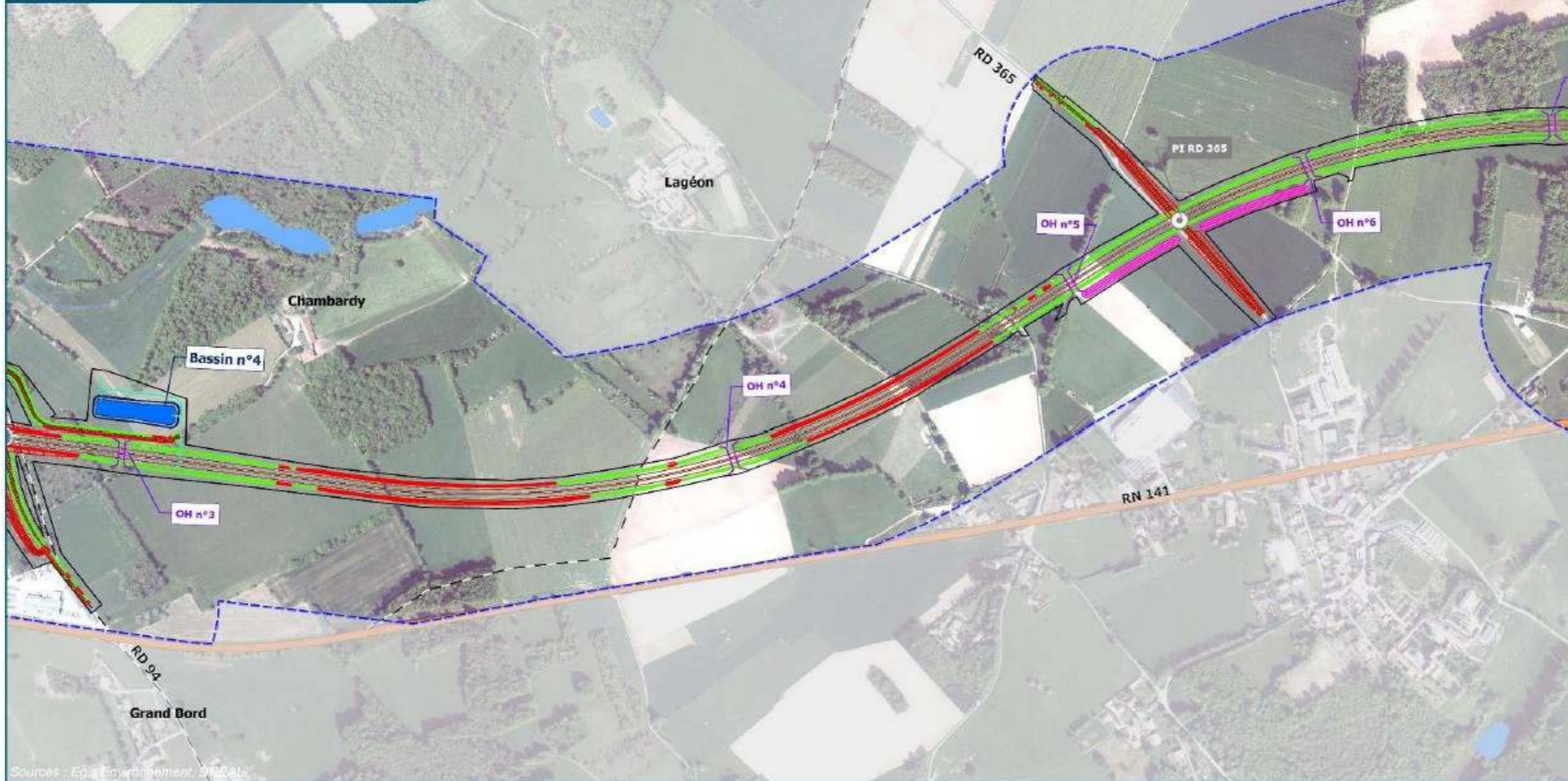
- Bassin
- Bassin Buse
- Bassin Fossé
- Passage inférieur
- Passage supérieur
- Écrans acoustiques

Merlons

- Merlons acoustiques
- Merlon paysager

PROJET

Planche 2



Sources : Epi Environnement, IGN

Date :
Septembre 2023



Fond de plan :
IGN
BD ORTHO 2014



- Limite de commune
- Aires d'étude**
- Aire d'étude rapprochée (200 m.)
- Aire d'étude immédiate (emprise travaux)

- Hydrographie**
- Cours d'eau permanent
- Cours d'eau temporaire
- Plan d'eau

- Emprises foncières du projet de mise à 2x2 voies entre Roumazières - Exideuil
- RN 141
- Projet :**
- Chaussée
- Déblais
- Remblais

- Ouvrage hydraulique
- Bassin
- Bassin Buse
- Bassin Fossé
- Passage inférieur
- Passage supérieur
- Écrans acoustiques

- Merlons**
- Merlons acoustiques
- Merlon paysager

PROJET

Planche 3



© Sources : Egis Environnement, DREAL

Date :
Septembre 2023



Fond de plan :
©IGN
BD ORTHO 2014



- Limite de commune
- Aires d'étude**
- Aire d'étude rapprochée (200 m.)
- Aire d'étude immédiate (emprise travaux)

Hydrographie

- Cours d'eau permanent
- Cours d'eau temporaire
- Plan d'eau

- Emprises foncières du projet de mise à 2x2 voies entre Roumazières - Exideuil
- RN 141

Projet :

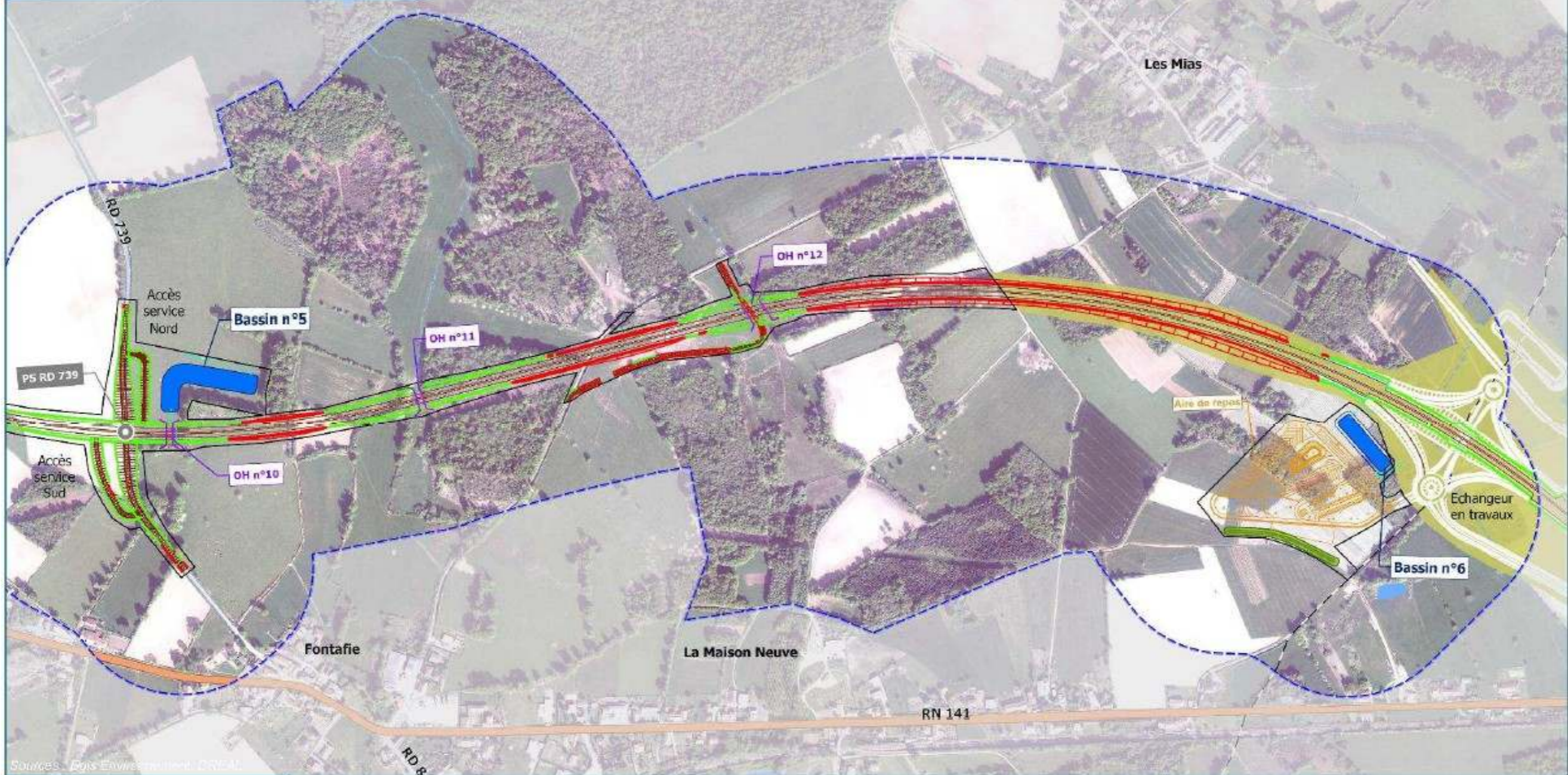
- Chaussée
- Déblais
- Remblais

Ouvrage hydraulique

- Bassin
- Bassin Buse
- Bassin Fossé
- Passage inférieur
- Passage supérieur
- Écrans acoustiques

Merlons

- Merlons acoustiques
- Merlon paysager



Sources : Bois Environnement, DRIAC

Date :
Septembre 2023



Fond de plan :
IGN
BD ORTHO 2014



- Limite de commune
- Aires d'étude**
- Aire d'étude rapprochée (200 m.)
- Aire d'étude immédiate (emprise travaux)

- Hydrographie**
- Cours d'eau permanent
- Cours d'eau temporaire
- Plan d'eau

- Emprises foncières du projet de mise à 2x2 voies entre Roumazières - Exideuil
- RN 141
- Projet :**
- Chaussée
- Déblais
- Remblais

- Ouvrage hydraulique
- Bassin
- Bassin Buse
- Bassin Fossé
- Passage inférieur
- Passage supérieur
- Écrans acoustiques

- Merlons**
- Merlons acoustiques
- Merlon paysager