

ANNEXE 2 :

ANALYSES DE SOLS

ANNEXE 3 :

LISTE DES PARCELLES ÉPANDABLES

FICHE PARCELLAIRE PAR EXPLOITATION AVEC COMMENTAIRES D'APTITUDE

Raison sociale : EARL BARON

Commune du siège : BOISNÉ-LA-TUDE

Périmètre : ROUSSELOT 2004

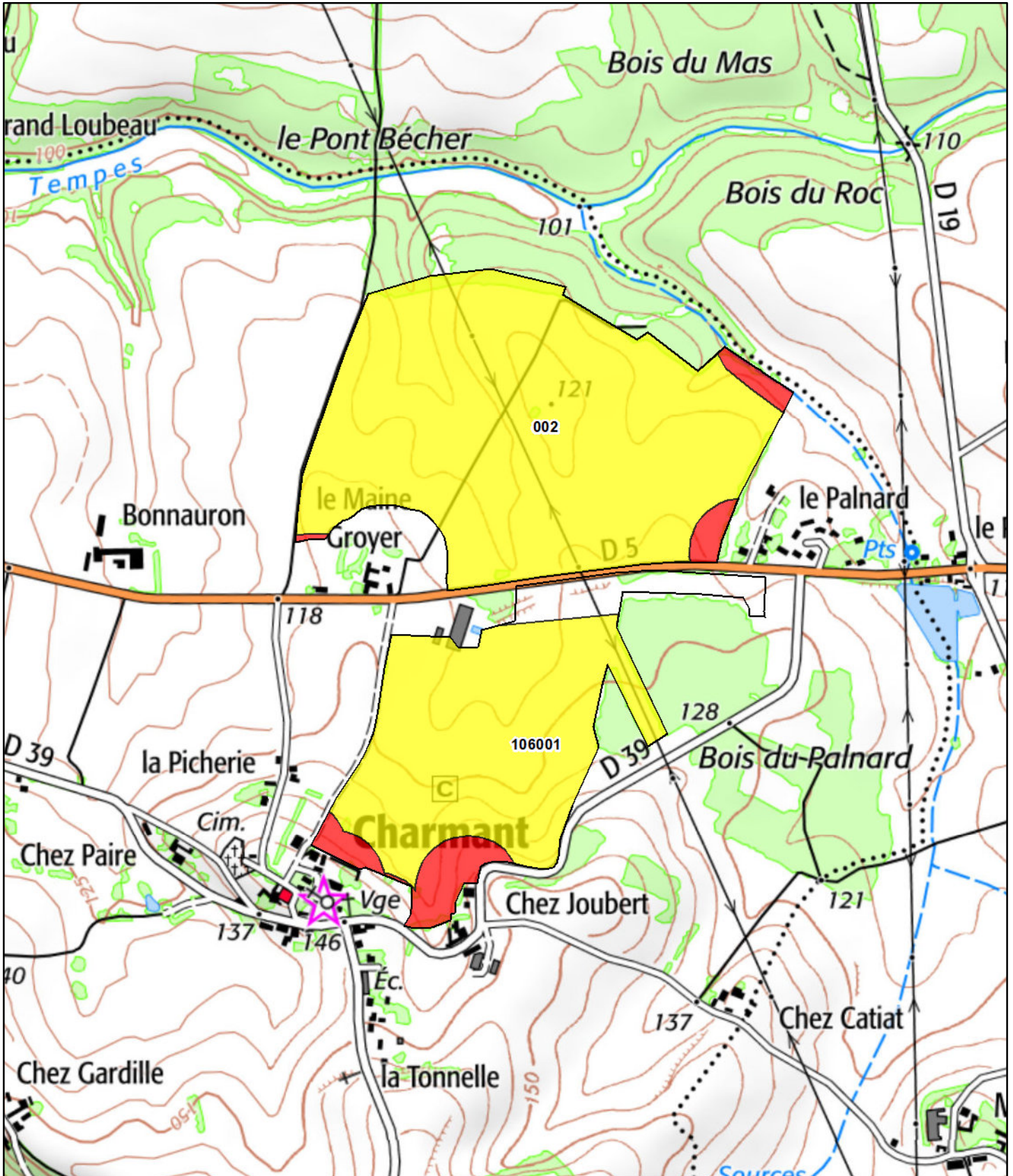
Parcelle				Aptitude à l'épandage		
Code Suivra	Nom de la parcelle	Surface (ha)	Commune	Classe	Surface (ha)	Commentaires
1600106001	106001	24,52	BOISNÉ-LA-TUDE	1	22,01	
				0	2,51	tiers
1600106002	002	38,60	BOISNÉ-LA-TUDE	1	37,31	
				0	1,29	tiers cours d eau
1600106005	005	12,08	BOISNÉ-LA-TUDE	0	1,15	tiers
				1	10,93	
1600106033	033	12,11	BOISNÉ-LA-TUDE	0	2,65	tiers cours d eau
				1	9,46	
1600106034	034	16,51	BOISNÉ-LA-TUDE	1	9,66	
				0	6,85	tiers
1600106035	035	11,35	BOISNÉ-LA-TUDE	1	10,57	
				0	0,78	tiers
1600106037	037	8,48	ROSENAC	1	5,21	
				0	3,27	tiers
1600106038	038	9,90	ROSENAC	0	1,52	cours d eau
				1	8,38	pente superieure a 15%
1600106039	039	5,61	ROSENAC	1	5,61	
1600106133	133	0,41	BOISNÉ-LA-TUDE	1	0,41	
1600106134	134	2,27	BOISNÉ-LA-TUDE	1	2,27	

TOTAL		141,84				
--------------	--	---------------	--	--	--	--

Total Aptitude 0 :	20,02 ha
Total Aptitude 1 :	121,82 ha
Total Aptitude 2 :	0,00 ha

ANNEXE 4 :

DOSSIER CARTOGRAPHIQUE



SEDE YOANN LABROUSSE

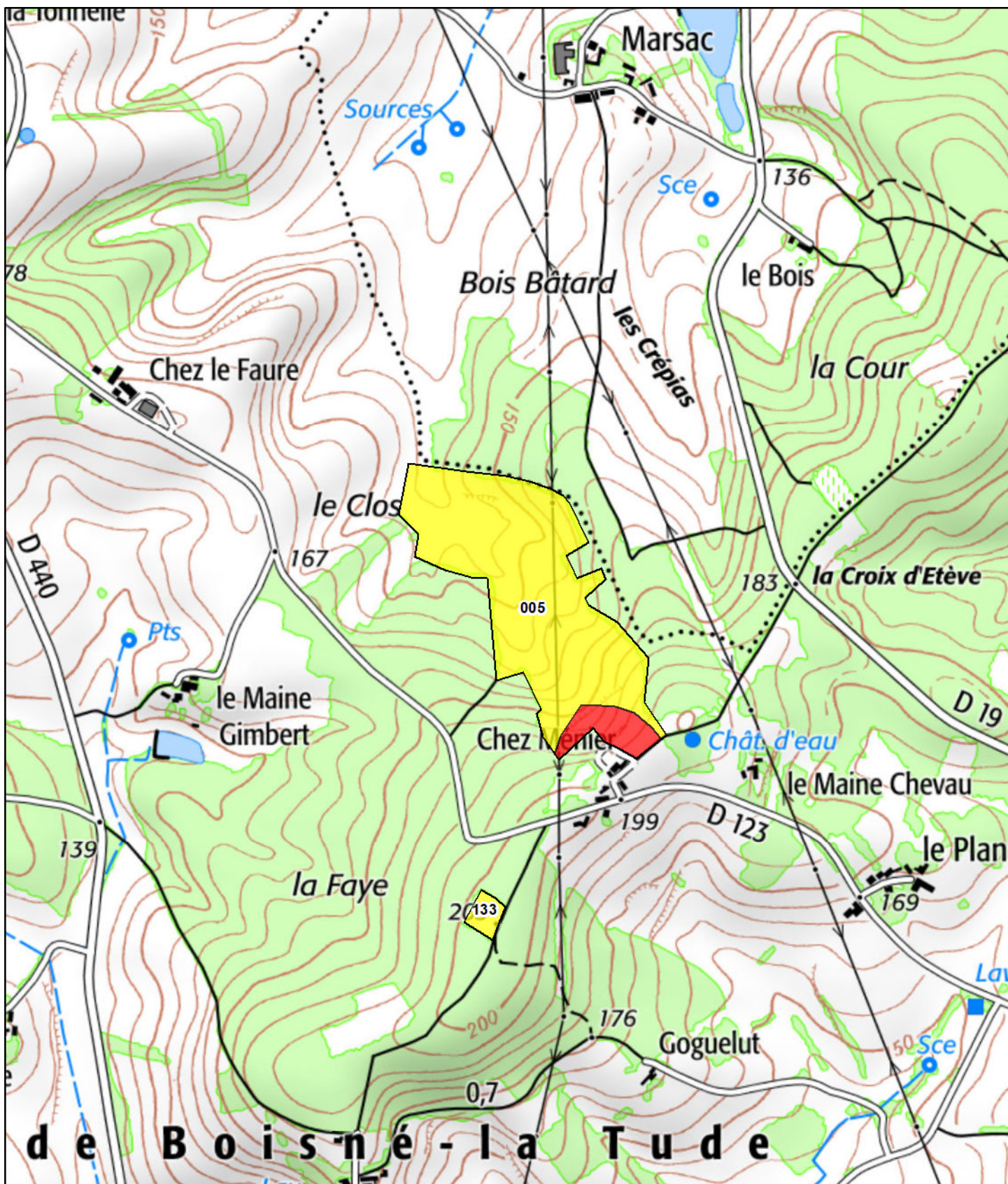
2022

Aptitude à l'épandage

- Interdit
- Autorisé sous condition
- Autorisé
- Captage
- Périmètre rapproché
- Périmètre éloigné



1:10 000



SEDE YOANN LABROUSSE

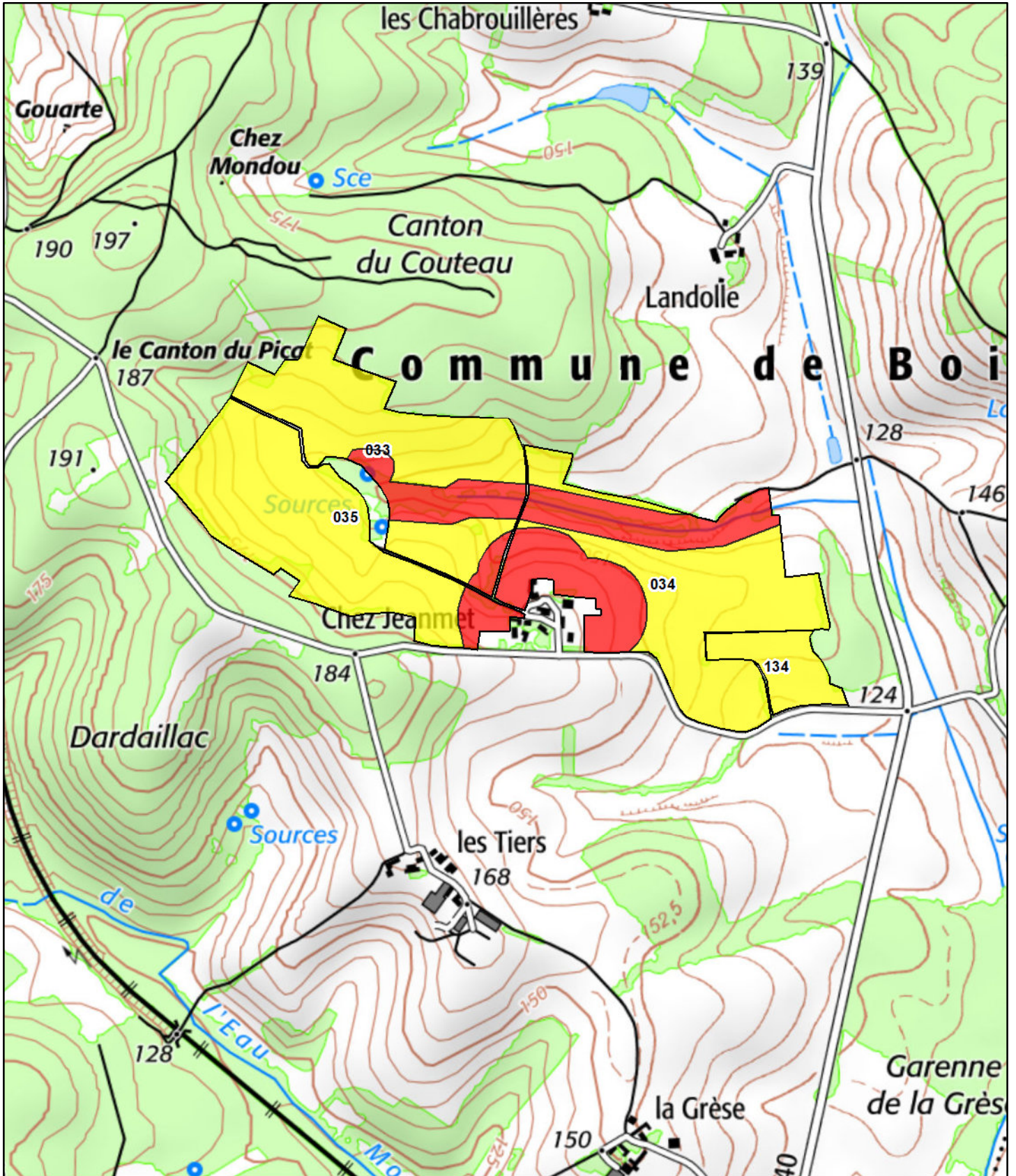
2022

Aptitude à l'épandage

- | | | | |
|--|--|--|---|
| Interdit | Autorisé sous condition | Autorisé | Captage |
| | | | Périmètre rapproché |
| | | | Périmètre éloigné |



Copyright © 2020 IGN



SEDE YOANN LABROUSSE

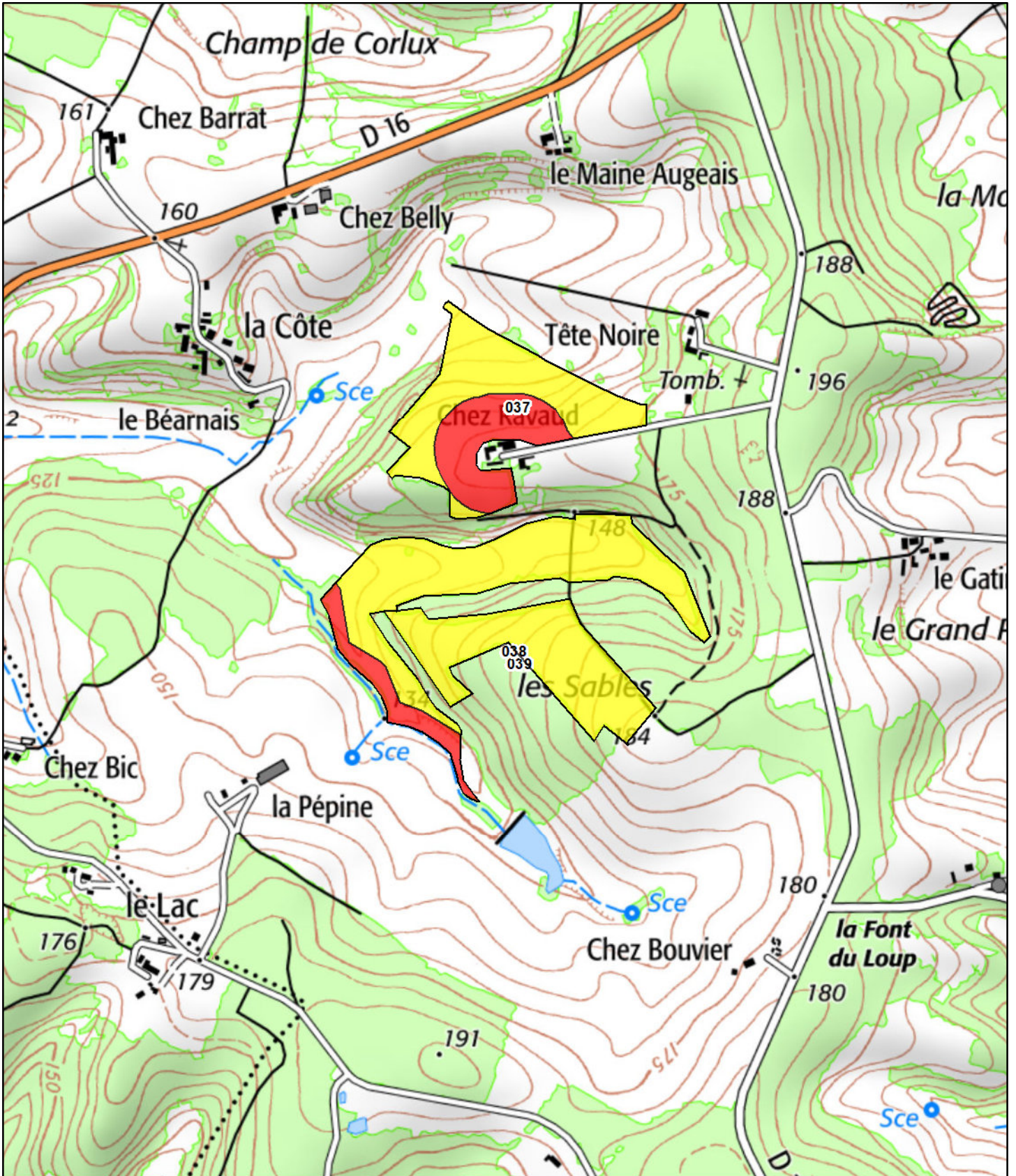
2022

Aptitude à l'épandage

- Interdit
- Autorisé sous condition
- Autorisé
- Captage
- Périmètre rapproché
- Périmètre éloigné



Copyright © 2020 IGN



SEDE YOANN LABROUSSE

2022

Aptitude à l'épandage

- Interdit
- Autorisé sous condition
- Autorisé
- Captage
- Périmètre rapproché
- Périmètre éloigné



Copyright © 2020 IGN