



Liberté • Égalité • Fraternité

RÉPUBLIQUE FRANÇAISE

PRÉFECTURE DE LA

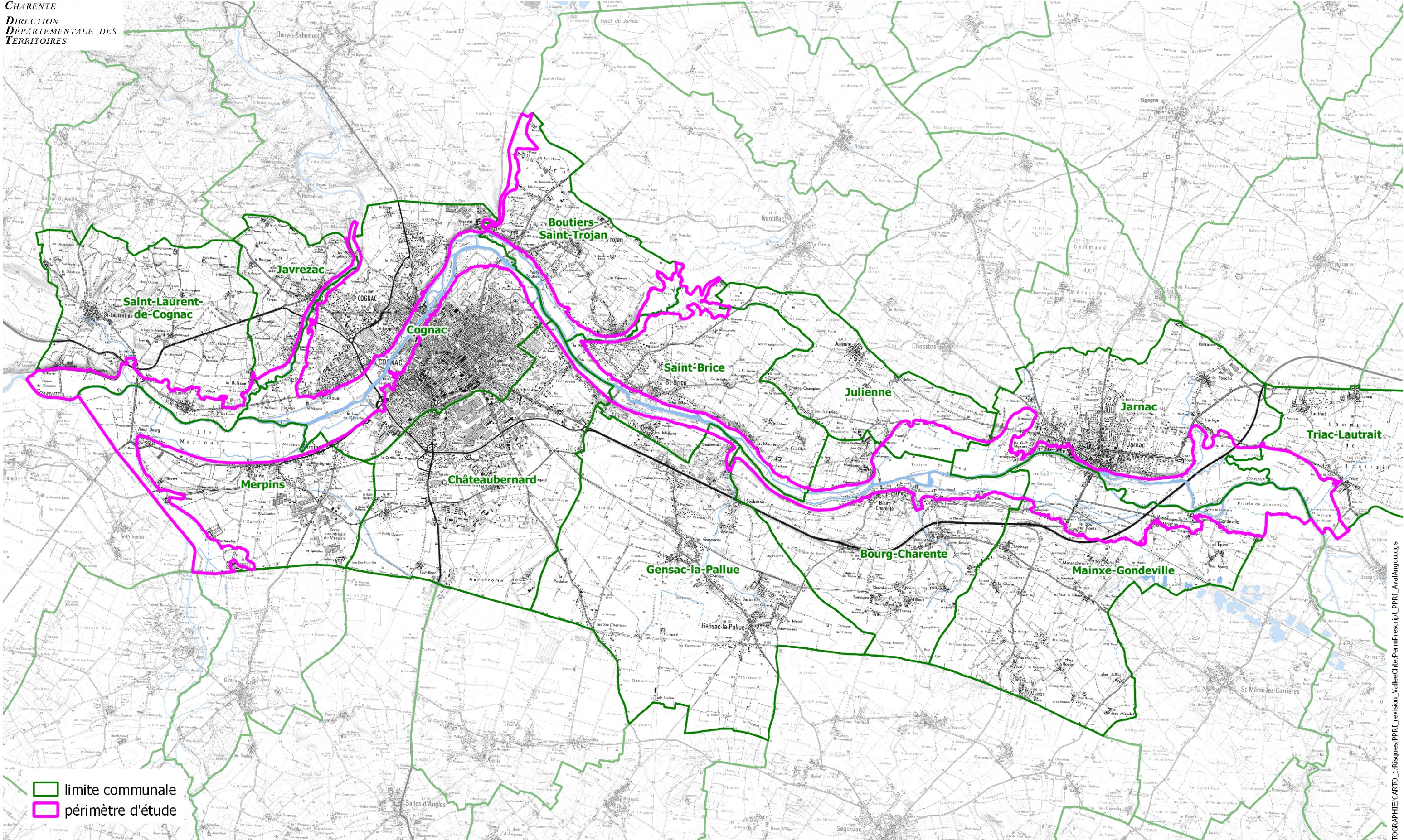
CHARENTE

DIRECTION

DÉPARTEMENTALE DES

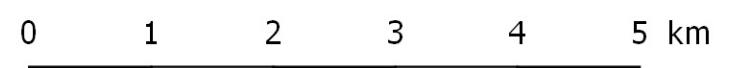
TERRITOIRES

PPRI de la vallée de la Charente en aval de l'agglomération d'Angoulême Secteur de Triac-Lautrait à Saint-Laurent-de-Cognac Périmètre d'étude



limite communale
périmètre d'étude

Sources de données : DDT16 ; BD TOPO® 2018
Fonds cartographiques : SCAN 25® 2017



Conception : Direction Départementale des Territoires de la Charente

Édition du 19-02-2019

Ref : V:\SIG\CARTOGRAPHIE\CARD_1\Risques\PPRI_ValléeChite_PerimPrescript_PPRI_AvalAngoulême.aprx