

PRÉFECTURE DE LA CHARENTE

Direction départementale des territoires  
Service économie agricole et rurale

ARRÊTÉ n° 16.2018.10-04-002

**portant protection de biotopes sur les territoires des communes de Magnac-sur-Touvre,  
Garat et Soyaux (Charente)**

La Préfète de la Charente,  
Chevalier de l'Ordre National du Mérite

**Vu** le code de l'environnement, en particulier les articles L. 411-1 et suivants, les articles R. 411-15 à R. 411-17 et R415-1 ;

**Vu** la loi n°2012-1460 du 27 décembre 2012 relative à la mise en œuvre du principe de participation du public défini à l'article 7 de la charte de l'environnement ;

**Vu** l'arrêté interministériel du 23 avril 2007 fixant les listes des insectes protégés sur l'ensemble du territoire et les modalités de leur protection ;

**Vu** l'arrêté interministériel du 23 avril 2007 fixant la liste des mammifères terrestres protégés sur le territoire national ;

**Vu** l'arrêté interministériel du 29 octobre 2009 fixant la liste des oiseaux protégés sur l'ensemble du territoire et les modalités de leur protection ;

**Vu** l'arrêté interministériel du 19 novembre 2007 fixant la liste des amphibiens et des reptiles protégés sur l'ensemble du territoire et les modalités de leur protection ;

**Vu** l'arrêté interministériel du 20 janvier 1982 fixant la liste des espèces végétales protégées sur l'ensemble du territoire ;

**Vu** l'arrêté interministériel du 19 avril 1988 relatif à la liste des espèces végétales protégées en Région Poitou-Charentes complétant la liste nationale

**Vu** le décret n°2004-374 du 29 avril 2004 modifié relatif aux pouvoirs des préfets, à l'organisation et à l'action des services dans les régions et départements ;

**Vu** l'avis favorable de la Chambre départementale d'agriculture de Charente, daté du 11 juin 2018 ;

**Vu** l'avis de la Commission Départementale de la Nature, des Paysages et des Sites, siégeant en formation de protection de la nature, en date du 5 septembre 2018

**Vu** la synthèse de la consultation du public effectuée du 27 avril au 20 mai 2018 ;

**Considérant** l'inscription existante, de la majorité du périmètre, à l'inventaire régional des ZNIEFF (Zones Naturelles d'Intérêt Ecologique, Faunistique et Floristique) – ZNIEFF de type 1 n° 448 « Brandes de Soyaux » et ZNIEFF de type 1 n° 808 « Enteroches » ;

**Considérant** les fonctions de « réservoir de biodiversité » et de « corridor écologique » attribuées au vaste ensemble de milieux naturels constitués des bois de Montboulard, d'Antornac, de Bassac, des brandes de Soyaux, et des coteaux calcaires d'Enteroche, par le Schéma Régional de Cohérence Écologique (SRCE) de Poitou-Charente et par le Schéma de Cohérence Territoriale (SCOT) de l'Angoumois, conférant ainsi au secteur un rôle dans la préservation de la Trame Verte et Bleue régionale et locale ;

**Considérant** la présence de 5 espèces végétales protégées sur le périmètre de protection (dont la Sabline des chaumes, l'Euphrase de Jaubert et la Crapaudine de Guillon) ;

**Considérant** la présence de 49 espèces faunistiques protégées (oiseaux, chauves-souris, amphibiens, reptiles, insectes) dont la majorité utilise les différents biotopes présents sur le périmètre de protection, pour l'accomplissement de l'ensemble de leur cycle de vie (reproduction, chasse, repos...) ;

**Considérant** la dynamique d'extension des zones urbanisées en périphérie immédiate des milieux naturels ;

**Considérant** l'intérêt de l'outil réglementaire « arrêté de protection de biotope » pour assurer une protection des biotopes remarquables sur le long terme, et complémentaire aux règles des documents d'urbanisme ;

**Sur** proposition de la Secrétaire Générale de la Préfecture de la Charente,

## **ARRÊTE**

### **Article 1<sup>er</sup> : Terrains concernés par le périmètre de protection**

Afin de garantir la conservation des biotopes nécessaires à la survie des espèces animales et végétales protégées listées en Annexe 1 du présent arrêté, il est établi un périmètre de protection de biotope (APPB) sur le secteur des bois de Montboulard, d'Antornac, de Bassac, des brandes de Soyaux, et des coteaux calcaires d'Enteroche, situé sur les communes de Magnac-sur-Touvre, Garat et Soyaux.

La délimitation de ce périmètre de protection est présentée sur deux cartes faisant apparaître les plans cadastraux superposés, pour l'une, au fond de carte IGN 25 000, et pour l'autre, aux photos aériennes IGN de 2014. Ces cartes figurent en Annexe, 2 et 3, du présent arrêté. La liste des parcelles cadastrales concernées est également annexée au présent arrêté (Annexe 4).

La surface totale cadastrée couverte par l'arrêté est de 346 ha 95 a 83 ca, répartie sur 799 parcelles.

## **Article 2 : Protection générale**

Afin de préserver les biotopes dans le périmètre de protection et de limiter les interventions susceptibles de porter atteinte à la bonne conservation des espèces végétales et animales protégées présentes sur le site, **sont interdits sur l'ensemble du périmètre** de protection défini à l'article 1 :

- les défrichements (au sens de l'article L341-1 du code forestier – destruction de l'état boisé d'un terrain mettant fin à sa destination forestière) ;
- les plantations d'essences forestières non locales, notamment résineuses, lors du renouvellement des peuplements à dominante feuillus ;
- les nouvelles implantations de boisements, vergers ou truffières sur des parcelles qui ne sont pas en nature de bois ou landes ;
- le retournement du sol ;
- les exhaussements et les affouillements du sol, y compris le décapage du sol par enlèvement de sa couche superficielle, à l'exception d'opérations encadrées de gestion des milieux naturels ;
- l'utilisation de produits phytosanitaires ou pesticides, de quelque nature qu'ils soient ;
- tout type de dépôt, stockage, déversement ou rejet (notamment : eaux usées, produits chimiques ou radioactifs, détritiques, résidus, gravats, matériaux de toute nature) ;
- l'installation de clôtures, autres que celles liées à l'activité agricole ou sylvicole ;
- l'installation de clôtures, liées à l'activité agricole ou sylvicole, non perméables à la petite faune
- la réalisation de tout type de feu, sauf pour les opérations encadrées de gestion des milieux naturels ;
- les activités de bivouac, camping, caravaning, camping-car, mobil-home ;
- la cueillette de la végétation et des fleurs à l'exception de celles des fruits et des champignons.

Afin de limiter le dérangement des gîtes hivernaux à chauves-souris, il est interdit de pénétrer sous ou dans les cavités et grottes, entre le 15 novembre et le 15 mars, période d'hibernation des chauves-souris protégées fréquentant le site (notamment Grand Rhinolophe, Grand Murin, Murin à moustaches, Murin à oreilles échancrées).

## **Article 3 : Aménagement, entretien et gestion du site**

En dehors des parcelles sur lesquelles s'exerce une activité agricole ou de gestion pastorale, les restrictions ou interdictions suivantes (points 3.1 et 3.2) s'appliquent :

**3.1** - Seuls sont autorisés les aménagements et installations légères, non cimentés (sauf points d'ancrage), et non bitumés, visant à l'information du public, à la connaissance des milieux naturels, ou à la circulation canalisée du public pour préserver certains secteurs de végétation fragile.

Tout autre type de construction ou d'installation est interdite (hors cas particulier prévu au point 3.3).

**3.2** - En dehors des zones du Massif de Soyaux relevant de l'obligation de débroussaillage ou d'élagage de sécurité, telles que définies dans l'article 1<sup>er</sup> de l'arrêté préfectoral en cours classant les massifs forestiers à risque de feux de forêt de Charente :

Afin de limiter les dérangements ou la destruction de la faune en période de reproduction, seuls sont autorisés les travaux sylvicoles, d'exploitation forestière, de gestion ou d'entretien des milieux naturels, effectués dans les conditions définies ci-après :

- sur les milieux forestiers ou de landes : réalisation des travaux uniquement du 1<sup>er</sup> août au 1<sup>er</sup> mars. Cette restriction de période ne s'applique pas aux opérations de débardage des bois, ou de lutte (encadrée par un expert naturaliste) contre la fougère aigle (notamment par passage du brise fougère sur les secteurs de landes), qui sont autorisées toute l'année ;

- sur les autres milieux (parcelles de pelouses calcicoles et milieux semi-ouverts) : réalisation des travaux uniquement du 1<sup>er</sup> octobre au 1<sup>er</sup> mars. De manière dérogatoire, dans le cadre d'opérations de gestion conservatoire des pelouses calcicoles, les fauches localisées sur des secteurs colonisés par le brachypode et préalablement repérés par un expert naturaliste sont autorisées du 1<sup>er</sup> octobre au 30 juin.

**3.3** - Les travaux et installations techniques liées à la voirie ou au fonctionnement des réseaux enterrés, à condition qu'ils se situent en continuité des voiries existantes, ne sont pas concernés par les termes de cet article.

#### **Article 4 : Circulation des véhicules à moteur**

Sur l'ensemble du périmètre de protection défini à l'article 1 :

Il est rappelé, en application des articles L. 362-1 et 2 du code de l'environnement, que la circulation des véhicules à moteur est interdite en dehors des voies classées dans le domaine public routier de l'Etat, des départements et des communes, des chemins ruraux et des voies privées ouvertes à la circulation publique des véhicules à moteur.

Dans le cadre de cet arrêté, cette interdiction ne s'applique pas :

- aux véhicules utilisés pour remplir une mission de service public, comme la sécurité incendie, la surveillance ou les suivis menés par les administrations, les établissements publics, les gardes particuliers (chasse, champêtres) ;

- aux véhicules utilisés à des fins professionnelles de recherche, d'exploitation agricole ou sylvicole, ou d'entretien des espaces naturels ;

- aux véhicules utilisés par les propriétaires ou à leurs ayants-droits.

#### **Article 5 : Sanctions**

Les infractions aux dispositions du présent arrêtés sont passibles des peines prévues à l'article R.415-1 du code de l'environnement.

#### **Article 6 : Publicité**

Le présent arrêté, et les pièces qui lui sont annexées, seront :

- affichés dans les mairies des communes de Magnac-sur-Touvre, de Garat et de Soyaux,
- publiés au recueil des actes administratifs de la préfecture de Charente,
- consultables auprès des services de l'État (Préfecture, DREAL) et notamment sur les sites internet correspondants ;
- publiés dans deux journaux régionaux ou locaux diffusés dans le département.

#### **Article 7 : Recours**

Le présent arrêté peut faire l'objet d'un recours devant le tribunal administratif de Poitiers dans un délai de deux mois à compter de la date de sa publication.

## **Article 8 : Exécution**

La Secrétaire Générale de la Préfecture de la Charente, les Maires des communes de Magnac-sur-Touvre, de Garat et de Soyaux, la Directrice Départementale des territoires de Charente, la Directrice Régionale de l'Environnement, de l'Aménagement et du Logement de Nouvelle-Aquitaine, le Directeur de la Délégation régionale Nouvelle-Aquitaine de l'Agence Française de la Biodiversité, le Directeur de la Délégation régionale Nouvelle-Aquitaine de l'Office National de la Chasse et de la Faune Sauvage, le Directeur Départemental de la Sécurité Publique et le Colonel commandant le Groupement de gendarmerie de la Charente sont chargés, chacun en ce qui le concerne, de l'exécution du présent arrêté.

Angoulême, le - 1 OCT. 2018

P/La préfète et par délégation,  
La Secrétaire Générale



Delphine Balsa

## Annexe 1 : Liste des espèces animales et végétales protégées présentes sur le périmètre de protection

### > Espèces animales :

PN = Protection nationale (Arrêtés ministériels)

TVB = espèce sensible à la fragmentation ayant été retenu dans le Schéma régional de Cohérence Ecologique de Poitou-Charente, pour identifier les réservoirs de biodiversité de la Trame verte et Bleue (TVB) régionale.

**SCAP niveau 1 = espèce de niveau 1 sur la liste régionale des espèces cibles pour la Stratégie de Création des Aires Protégées (SCAP) – espèce pour laquelle le réseau de sites protégés est insuffisant.**

#### MAMMIFERES

Nom français	Nom latin	PN	TVB	SCAP
Genette	<i>Genetta genetta</i>	X	X	
<b>Chiroptères (chauves-souris)</b>				
Barbastelle	<i>Barbastella barbastellus</i>	X	X	
Grand Murin	<i>Myotis myotis</i>	X	X	
Grand rhinolophe	<i>Rhinolophus ferrumequinum</i>	X	X	
Murin à moustaches	<i>Myotis mystacinus</i>	X		
Murin à oreilles échancrées	<i>Myotis emarginatus</i>	X	X	
Murin de Bechstein	<i>Myotis bechsteini</i>	X	X	X
Murin de Daubenton	<i>Myotis daubentoni</i>	X		
Murin de Natterer	<i>Myotis nattereri</i>	X		
Noctule commune	<i>Nyctalus noctula</i>	X		
Noctule de Leisler	<i>Nyctalus leisleri</i>	X	X	
Oreillard gris	<i>Plecotus austriacus</i>	X		
Oreillard roux	<i>Plecotus auritus</i>	X		
Petit rhinolophe	<i>Rhinolophus hipposideros</i>	X		
Pipistrelle commune	<i>Pipistrellus pipistrellus</i>	X		
Pipistrelle de Kuhl	<i>Pipistrellus kuhli</i>	X		
Rhinolophe euryale	<i>Rhinolophus euryale</i>	X		
Sérotine commune	<i>Eptesicus serotinus</i>	X		

#### OISEAUX NICHEURS

Nom français	Nom latin	PN	TVB	SCAP
Alouette lulu	<i>Lullula arborea</i>	X	X	
Bondrée apivore	<i>Pernis apivorus</i>	X		X
Bouvreuil pivoine	<i>Pyrrhula pyrrhula</i>	X		
Bruant jaune	<i>Emberiza citrinella</i>	X		
Bruant proyer	<i>Emberiza calandra</i>	X	X	
Busard Saint-Martin	<i>Circus cyaneus</i>	X	X	X
Chevêche d'Athéna	<i>Athene noctua</i>	X	X	
Circaète Jean-le-Blanc	<i>Circaetus gallicus</i>	X	X	X
Engoulevent d'Europe	<i>Caprimulgus europaeus</i>	X		
Fauvette des jardins	<i>Sylvia borin</i>	X		
Fauvette grisette	<i>Sylvia communis</i>	X		
Fauvette pitchou	<i>Sylvia undata</i>	X	X	X
Gobemouche gris	<i>Muscicapa striata</i>	X		
Linotte mélodieuse	<i>Carduelis cannabina</i>	X		
Locustelle tachetée	<i>Locustella naevia</i>	X		
Loriot d'Europe	<i>Oriolus oriolus</i>	X	X	
Pie-grièche écorcheur	<i>Lanius collurio</i>	X	X	
Pouillot de Bonelli	<i>Phylloscopus bonelli</i>	X	X	
Serin cini	<i>Serinus serinus</i>	X		
Tarier pâtre	<i>Saxicola torquata</i>	X	X	
Torcol fourmilier	<i>Jynx torquilla</i>	X		

#### REPTILES

Nom français	Nom latin	PN	TVB	SCAP
Couleuvre verte et jaune	<i>Hierophis viridiflavus</i>	X		
Lézard des murailles	<i>Podarcis muralis</i>	X		
Lézard vert	<i>Lacerta bilineata</i>	X	X	

## AMPHIBIENS

Nom français	Nom latin	PN		
Grenouille agile	<i>Rana dalmatina</i>	X		
Rainette verte	<i>Hyla arborea</i>	X		
Triton marbré	<i>Triturus marmoratus</i>	X	X	

## INSECTES

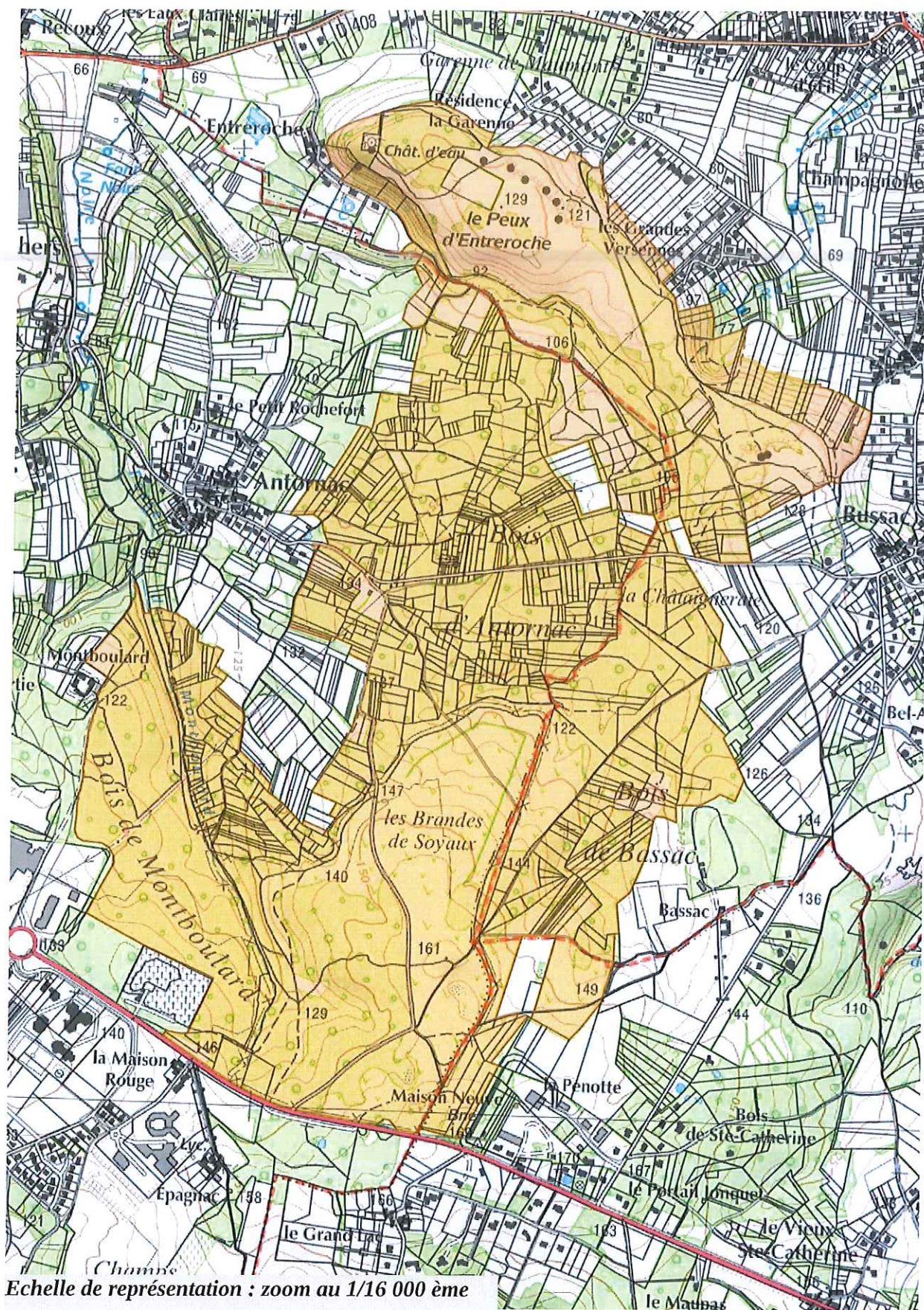
Nom français	Nom latin	PN	TVB	SCAP
<i>Lépidoptères (papillons de jour)</i>				
Azuré du serpolet	<i>Maculinea arion</i>	X	X	X
Bacchante	<i>Lopinga achine</i>	X	X	X
Fadet des laïches	<i>Coenonympha oedippus</i>	X	X	X
Grand capricorne	<i>Cerambyx cerdo</i>	X		

## > Flore protégée

PN = Protection nationale (Arrêté ministériel du 20 janvier 82) / PR = Protection régionale (Arrêté ministériel du 19 avril 88)

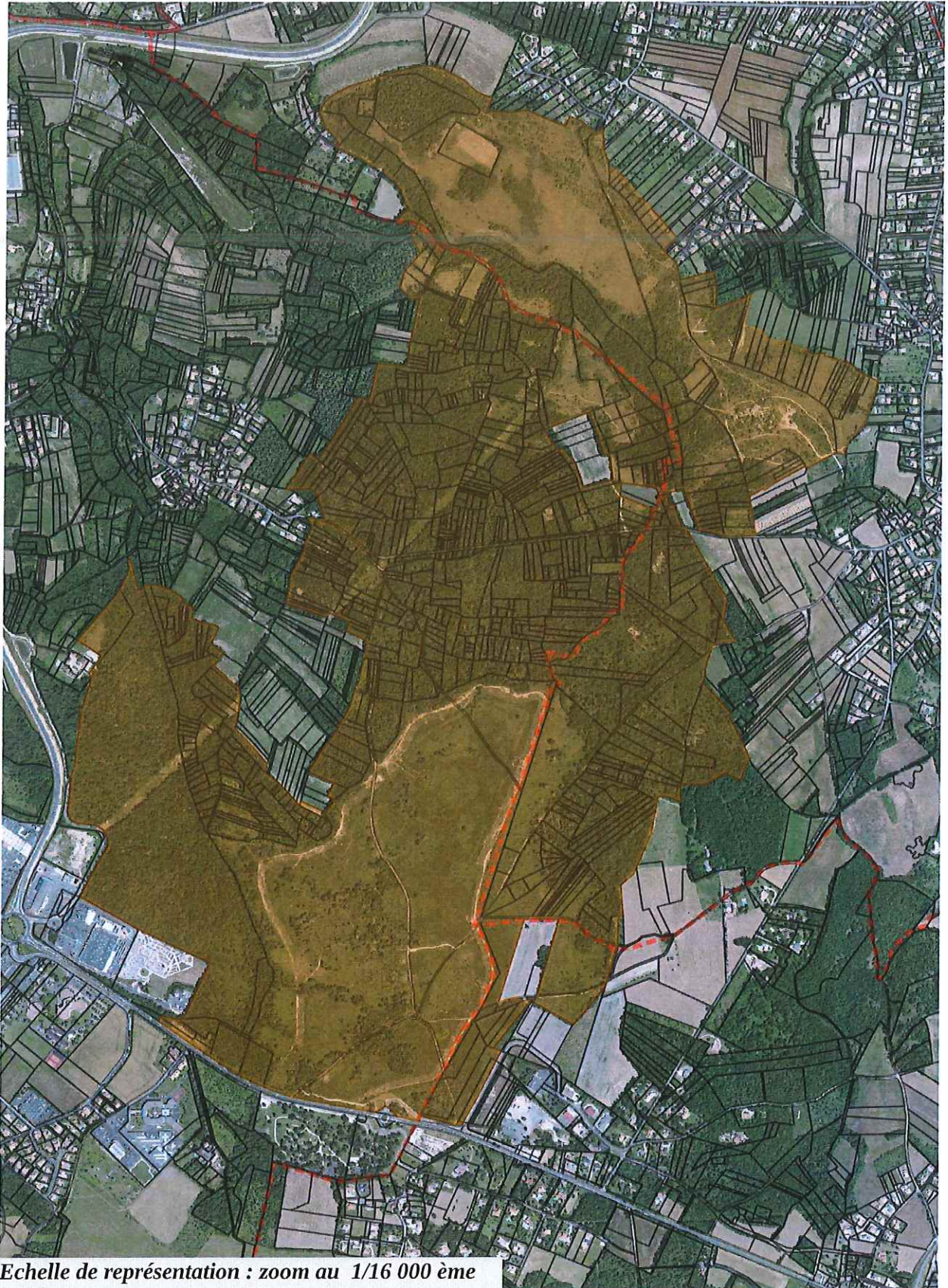
Nom français	Nom latin	PN	PR
Sabline des chaumes	<i>Arenaria controversa</i>	X	
Lin d'Autriche	<i>Linum austriacum</i>		X
Euphrase de Jaubert	<i>Odontites jaubertianus</i>	X	
Nerprun des rochers	<i>Rhamnus saxatilis</i>		X
Crapaudine de Guillon	<i>Sideritis guilloni</i>		X

**Annexe 2 : Carte du périmètre de protection**  
(fond IGN SCAN 25 000 ème et plans cadastraux)





**Annexe 3 : Carte du périmètre de protection**  
(fond IGN orthophoto 2014 et plans cadastraux)



Echelle de représentation : zoom au 1/16 000 ème

#### Annexe 4 : Liste des parcelles cadastrales comprises dans le périmètre du projet d'APPB

code insee	commune	Section	Numéro parcelle	Surface( ha)
16146	Garat	AY	1	1,5057
16146	Garat	AY	2	0,124
16146	Garat	AY	3	0,1231
16146	Garat	AY	7	1,0223
16146	Garat	AY	8	3,2277
16146	Garat	AY	127	0,3195
16146	Garat	AY	128	0,2749
16146	Garat	AY	138	1,3782
16146	Garat	AY	139	0,6054
16146	Garat	AY	140	0,2952
16146	Garat	AY	166	0,0559
16146	Garat	AY	169	0,7884
16146	Garat	AY	172	0,0123
16146	Garat	AY	175	0,3133
16199	Magnac-sur-Touvre	AO	9 b	0,0796
16199	Magnac-sur-Touvre	AO	12	0,0647
16199	Magnac-sur-Touvre	AO	13 c	0,0853
16199	Magnac-sur-Touvre	AO	14 c	0,1097
16199	Magnac-sur-Touvre	AO	15 b	0,12
16199	Magnac-sur-Touvre	AO	18	0,0624
16199	Magnac-sur-Touvre	AO	19 c	0,1121
16199	Magnac-sur-Touvre	AO	20	0,178
16199	Magnac-sur-Touvre	AO	23	0,0965
16199	Magnac-sur-Touvre	AO	24	0,0957
16199	Magnac-sur-Touvre	AO	28	0,1794
16199	Magnac-sur-Touvre	AO	119	0,4516
16199	Magnac-sur-Touvre	AO	120	0,2032
16199	Magnac-sur-Touvre	AO	121	0,2008
16199	Magnac-sur-Touvre	AR	108 b	0,2113
16199	Magnac-sur-Touvre	AR	114 c	0,4675
16199	Magnac-sur-Touvre	AR	114 b	0,102
16199	Magnac-sur-Touvre	AR	115 b	0,1956
16199	Magnac-sur-Touvre	AR	116	0,2186
16199	Magnac-sur-Touvre	AR	117	0,1893
16199	Magnac-sur-Touvre	AR	118	0,6401
16199	Magnac-sur-Touvre	AR	119	0,1022
16199	Magnac-sur-Touvre	AR	120	0,0999
16199	Magnac-sur-Touvre	AR	121	0,056
16199	Magnac-sur-Touvre	AR	122	0,5738
16199	Magnac-sur-Touvre	AR	123	0,1574
16199	Magnac-sur-Touvre	AR	124	0,1295
16199	Magnac-sur-Touvre	AR	125	0,025
16199	Magnac-sur-Touvre	AR	126	1,1343

#### Annexe 4 : Liste des parcelles cadastrales comprises dans le périmètre du projet d'APPB

code insee	commune	Section	Numéro parcelle	Surface( ha)
16199	Magnac-sur-Touvre	AX	20	0,2426
16199	Magnac-sur-Touvre	AX	24	0,3171
16199	Magnac-sur-Touvre	AX	25	3,2671
16199	Magnac-sur-Touvre	AX	117	0,5143
16199	Magnac-sur-Touvre	AX	118	0,2061
16199	Magnac-sur-Touvre	AX	119	0,2129
16199	Magnac-sur-Touvre	AX	120	1,1028
16199	Magnac-sur-Touvre	AX	121	0,4759
16199	Magnac-sur-Touvre	AX	122	0,8139
16199	Magnac-sur-Touvre	AX	123	1,8324
16199	Magnac-sur-Touvre	AX	124	0,4239
16199	Magnac-sur-Touvre	AX	125	0,4717
16199	Magnac-sur-Touvre	AX	126	0,0441
16199	Magnac-sur-Touvre	AX	127	0,1315
16199	Magnac-sur-Touvre	AX	128	0,1168
16199	Magnac-sur-Touvre	AX	129	0,108
16199	Magnac-sur-Touvre	AX	130	0,0324
16199	Magnac-sur-Touvre	AX	131	0,0272
16199	Magnac-sur-Touvre	AX	132	0,1808
16199	Magnac-sur-Touvre	AX	133	0,1254
16199	Magnac-sur-Touvre	AX	134	0,0948
16199	Magnac-sur-Touvre	AX	135	0,0836
16199	Magnac-sur-Touvre	AX	136	0,349
16199	Magnac-sur-Touvre	AX	137	0,2034
16199	Magnac-sur-Touvre	AX	138	0,3522
16199	Magnac-sur-Touvre	AX	139	0,1594
16199	Magnac-sur-Touvre	AX	140	0,073
16199	Magnac-sur-Touvre	AX	141	0,2023
16199	Magnac-sur-Touvre	AX	142	0,4695
16199	Magnac-sur-Touvre	AX	143	0,4863
16199	Magnac-sur-Touvre	AX	144	0,4373
16199	Magnac-sur-Touvre	AX	145	0,2484
16199	Magnac-sur-Touvre	AX	146	0,3419
16199	Magnac-sur-Touvre	AX	147	0,2233
16199	Magnac-sur-Touvre	AX	148	0,4416
16199	Magnac-sur-Touvre	AX	149	0,4549
16199	Magnac-sur-Touvre	AX	150	0,466
16199	Magnac-sur-Touvre	AX	151	0,4385
16199	Magnac-sur-Touvre	AX	152	2,5101
16199	Magnac-sur-Touvre	AX	154	0,5934
16199	Magnac-sur-Touvre	AX	155	0,223
16199	Magnac-sur-Touvre	AX	156	0,5977
16199	Magnac-sur-Touvre	AX	157	0,348

#### Annexe 4 : Liste des parcelles cadastrales comprises dans le périmètre du projet d'APPB

code insee	commune	Section	Numéro parcelle	Surface( ha)
16199	Magnac-sur-Touvre	AX	158	0,1646
16199	Magnac-sur-Touvre	AX	159	0,2181
16199	Magnac-sur-Touvre	AX	160	0,0812
16199	Magnac-sur-Touvre	AX	161	0,0885
16199	Magnac-sur-Touvre	AX	162	0,1563
16199	Magnac-sur-Touvre	AX	163	0,3614
16199	Magnac-sur-Touvre	AX	164	0,9854
16199	Magnac-sur-Touvre	AX	165	0,3674
16199	Magnac-sur-Touvre	AX	166	0,1098
16199	Magnac-sur-Touvre	AX	167	0,1111
16199	Magnac-sur-Touvre	AX	168	0,1369
16199	Magnac-sur-Touvre	AX	169	0,7545
16199	Magnac-sur-Touvre	AX	170	0,2331
16199	Magnac-sur-Touvre	AX	171	0,2716
16199	Magnac-sur-Touvre	AX	172	0,3299
16199	Magnac-sur-Touvre	AX	173	0,324
16199	Magnac-sur-Touvre	AX	174	5,727
16199	Magnac-sur-Touvre	AX	175	2,0492
16199	Magnac-sur-Touvre	AX	176	1,2346
16199	Magnac-sur-Touvre	AX	177	0,6761
16199	Magnac-sur-Touvre	AX	178	4,5975
16199	Magnac-sur-Touvre	AX	179	0,8901
16199	Magnac-sur-Touvre	AX	180	0,4494
16199	Magnac-sur-Touvre	AX	181	1,0604
16199	Magnac-sur-Touvre	AX	182	0,4349
16199	Magnac-sur-Touvre	AX	183	0,456
16199	Magnac-sur-Touvre	AX	184	0,3718
16199	Magnac-sur-Touvre	AX	185	0,5858
16199	Magnac-sur-Touvre	AX	186	0,168
16199	Magnac-sur-Touvre	AX	187	0,1353
16199	Magnac-sur-Touvre	AX	188	1,1874
16199	Magnac-sur-Touvre	AX	189	1,2005
16199	Magnac-sur-Touvre	AY	1 b	0,5145
16199	Magnac-sur-Touvre	AY	2 b	0,2393
16199	Magnac-sur-Touvre	AY	3 b	0,2621
16199	Magnac-sur-Touvre	AY	4 b	0,4584
16199	Magnac-sur-Touvre	AY	5	0,1579
16199	Magnac-sur-Touvre	AY	6	2,0534
16199	Magnac-sur-Touvre	AY	7	13,5271
16199	Magnac-sur-Touvre	AY	8	0,4029
16199	Magnac-sur-Touvre	AY	9	0,2349
16199	Magnac-sur-Touvre	AY	10	0,089
16199	Magnac-sur-Touvre	AY	11	0,096

#### **Annexe 4 : Liste des parcelles cadastrales comprises dans le périmètre du projet d'APPB**

code insee	commune	Section	Numéro parcelle	Surface( ha)
16199	Magnac-sur-Touvre	AY	12	0,5628
16199	Magnac-sur-Touvre	AY	13	0,4275
16199	Magnac-sur-Touvre	AY	14	0,1108
16199	Magnac-sur-Touvre	AY	15	0,0936
16199	Magnac-sur-Touvre	AY	35	0,2293
16199	Magnac-sur-Touvre	AY	36	0,0779
16199	Magnac-sur-Touvre	AY	37	0,0842
16199	Magnac-sur-Touvre	AY	38	0,1028
16199	Magnac-sur-Touvre	AY	39	0,1277
16199	Magnac-sur-Touvre	AY	40	0,202
16199	Magnac-sur-Touvre	AY	41	0,0841
16199	Magnac-sur-Touvre	AY	42	0,4449
16199	Magnac-sur-Touvre	AY	43	0,1132
16199	Magnac-sur-Touvre	AY	44	0,4213
16199	Magnac-sur-Touvre	AY	45	0,3692
16199	Magnac-sur-Touvre	AY	47	0,1681
16199	Magnac-sur-Touvre	AY	48	0,0763
16199	Magnac-sur-Touvre	AY	49	0,0783
16199	Magnac-sur-Touvre	AY	50	0,072
16199	Magnac-sur-Touvre	AY	51	0,0898
16199	Magnac-sur-Touvre	AY	52	0,0658
16199	Magnac-sur-Touvre	AY	54	0,3573
16199	Magnac-sur-Touvre	AY	55	0,6978
16199	Magnac-sur-Touvre	AY	56	0,5819
16199	Magnac-sur-Touvre	AY	57	2,0207
16199	Magnac-sur-Touvre	AY	58	0,0609
16199	Magnac-sur-Touvre	AY	59	0,1443
16199	Magnac-sur-Touvre	AY	60	0,0683
16199	Magnac-sur-Touvre	AY	61	0,1315
16199	Magnac-sur-Touvre	AY	62	0,2055
16199	Magnac-sur-Touvre	AY	63	0,2949
16199	Magnac-sur-Touvre	AY	64	0,3826
16199	Magnac-sur-Touvre	AY	65	0,538
16199	Magnac-sur-Touvre	AY	66	2,9912
16199	Magnac-sur-Touvre	AY	67	0,288
16199	Magnac-sur-Touvre	AY	68	4,5563
16199	Magnac-sur-Touvre	AY	69	0,3955
16199	Magnac-sur-Touvre	AY	70	0,7189
16199	Magnac-sur-Touvre	AY	71	24,3735
16199	Magnac-sur-Touvre	AY	72	0,1325
16199	Magnac-sur-Touvre	AY	73	1,6053
16199	Magnac-sur-Touvre	AY	74	3,5208
16199	Magnac-sur-Touvre	AY	75	0,2906

#### Annexe 4 : Liste des parcelles cadastrales comprises dans le périmètre du projet d'APPB

code insee	commune	Section	Numéro parcelle	Surface( ha)
16199	Magnac-sur-Touvre	AY	76	1,205
16199	Magnac-sur-Touvre	AY	79	0,0121
16199	Magnac-sur-Touvre	AY	77	0,5124
16374	Soyaux	AI	46	0,2322
16374	Soyaux	AI	47	0,1003
16374	Soyaux	AI	48	0,2501
16374	Soyaux	AI	49	0,1872
16374	Soyaux	AI	50	0,1872
16374	Soyaux	AI	51	0,2051
16374	Soyaux	AI	52	0,3231
16374	Soyaux	AI	54	0,1357
16374	Soyaux	AI	114	1,5788
16374	Soyaux	AI	115	0,057
16374	Soyaux	AI	116	0,9039
16374	Soyaux	AI	117	0,6117
16374	Soyaux	AI	118	0,0972
16374	Soyaux	AI	119	0,0916
16374	Soyaux	AI	120	0,0956
16374	Soyaux	AI	121	0,1043
16374	Soyaux	AI	122	0,2289
16374	Soyaux	AI	123	0,1081
16374	Soyaux	AI	124	0,1785
16374	Soyaux	AI	125	0,1461
16374	Soyaux	AI	126	0,2118
16374	Soyaux	AI	127	0,0737
16374	Soyaux	AI	128	0,0875
16374	Soyaux	AI	129	0,0892
16374	Soyaux	AI	130	0,0981
16374	Soyaux	AI	131	0,0898
16374	Soyaux	AI	132	0,0627
16374	Soyaux	AI	133	0,1591
16374	Soyaux	AI	134	0,4108
16374	Soyaux	AI	135	0,0833
16374	Soyaux	AI	136	0,1066
16374	Soyaux	AI	137	0,0915
16374	Soyaux	AI	138	0,0883
16374	Soyaux	AI	139	0,2333
16374	Soyaux	AI	140	0,059
16374	Soyaux	AI	141	0,0618
16374	Soyaux	AI	142	0,0762
16374	Soyaux	AI	143	0,1162
16374	Soyaux	AI	144	0,0988
16374	Soyaux	AI	145	0,1065

**Annexe 4 : Liste des parcelles cadastrales comprises dans le périmètre du projet d'APPB**

code insee	commune	Section	Numéro parcelle	Surface( ha)
16374	Soyaux	AI	146	0,1063
16374	Soyaux	AI	147	0,0364
16374	Soyaux	AI	148	0,0348
16374	Soyaux	AI	149	0,5332
16374	Soyaux	AI	151	0,1393
16374	Soyaux	AI	152	0,0386
16374	Soyaux	AI	153	0,0375
16374	Soyaux	AI	154	0,1287
16374	Soyaux	AI	155	0,1408
16374	Soyaux	AI	156	0,1489
16374	Soyaux	AI	157	0,0905
16374	Soyaux	AI	158	0,0444
16374	Soyaux	AI	159	0,0316
16374	Soyaux	AI	160	0,043
16374	Soyaux	AI	161	0,0782
16374	Soyaux	AI	162	0,1464
16374	Soyaux	AI	163	0,159
16374	Soyaux	AI	164	0,0991
16374	Soyaux	AI	165	0,089
16374	Soyaux	AI	166	0,1287
16374	Soyaux	AI	167	0,2396
16374	Soyaux	AI	168	1,0588
16374	Soyaux	AI	169	0,0803
16374	Soyaux	AI	170	0,0541
16374	Soyaux	AI	171	0,0501
16374	Soyaux	AI	172	0,2272
16374	Soyaux	AI	173	0,0623
16374	Soyaux	AI	174	0,0413
16374	Soyaux	AI	175	0,0601
16374	Soyaux	AI	176	0,5655
16374	Soyaux	AI	177	0,0733
16374	Soyaux	AI	178	1,1545
16374	Soyaux	AI	179	0,3122
16374	Soyaux	AI	180	0,3676
16374	Soyaux	AI	181	0,1374
16374	Soyaux	AI	182	0,1345
16374	Soyaux	AI	183	0,1326
16374	Soyaux	AI	184	0,1082
16374	Soyaux	AI	185	0,3835
16374	Soyaux	AI	186	0,1657
16374	Soyaux	AI	187	0,1468
16374	Soyaux	AI	188	0,0376
16374	Soyaux	AI	189	0,0289

#### Annexe 4 : Liste des parcelles cadastrales comprises dans le périmètre du projet d'APPB

code insee	commune	Section	Numéro parcelle	Surface( ha)
16374	Soyaux	AI	190	1,1913
16374	Soyaux	AI	191	0,1678
16374	Soyaux	AI	192	0,403
16374	Soyaux	AI	193	0,1526
16374	Soyaux	AI	194	0,2765
16374	Soyaux	AI	195	2,846
16374	Soyaux	AI	196	1,2062
16374	Soyaux	AI	197	0,1634
16374	Soyaux	AI	205	0,0844
16374	Soyaux	AI	208	0,2268
16374	Soyaux	AI	209	0,1796
16374	Soyaux	AI	210	0,5703
16374	Soyaux	AI	211	0,2961
16374	Soyaux	AI	212	0,0449
16374	Soyaux	AI	213	0,0801
16374	Soyaux	AI	214	0,0554
16374	Soyaux	AI	215	0,0639
16374	Soyaux	AI	216	0,0769
16374	Soyaux	AI	217	0,06
16374	Soyaux	AI	218	0,1321
16374	Soyaux	AI	219	0,032
16374	Soyaux	AI	220	0,0622
16374	Soyaux	AI	221	0,1749
16374	Soyaux	AI	222	0,1947
16374	Soyaux	AI	225	0,3311
16374	Soyaux	AI	226	0,1987
16374	Soyaux	AI	227	0,1269
16374	Soyaux	AI	228	0,4781
16374	Soyaux	AI	229	0,5646
16374	Soyaux	AI	230	0,1468
16374	Soyaux	AI	231	0,2831
16374	Soyaux	AI	232	0,3342
16374	Soyaux	AI	233	0,078
16374	Soyaux	AI	234	0,2354
16374	Soyaux	AI	235	0,3211
16374	Soyaux	AI	236	0,3644
16374	Soyaux	AI	237	0,2259
16374	Soyaux	AI	238	0,2741
16374	Soyaux	AI	239	0,1083
16374	Soyaux	AI	240	0,0609
16374	Soyaux	AI	241	0,0706
16374	Soyaux	AI	242	0,0031
16374	Soyaux	AI	243	0,0223



**Annexe 4 : Liste des parcelles cadastrales comprises dans le périmètre du projet d'APPB**

code insee	commune	Section	Numéro parcelle	Surface( ha)
16374	Soyaux	AI	244	0,0273
16374	Soyaux	AI	245	0,0303
16374	Soyaux	AI	246	0,037
16374	Soyaux	AI	247	0,016
16374	Soyaux	AI	248	0,0098
16374	Soyaux	AI	249	0,0199
16374	Soyaux	AI	250	0,0144
16374	Soyaux	AI	251	0,0311
16374	Soyaux	AI	252	0,0099
16374	Soyaux	AI	253	0,0163
16374	Soyaux	AI	254	0,0959
16374	Soyaux	AI	255	0,7936
16374	Soyaux	AI	256	0,1384
16374	Soyaux	AI	257	0,0255
16374	Soyaux	AI	258	0,0207
16374	Soyaux	AI	259	0,0265
16374	Soyaux	AI	260	0,0661
16374	Soyaux	AI	261	0,0792
16374	Soyaux	AI	262	0,0531
16374	Soyaux	AI	263	0,0795
16374	Soyaux	AI	264	0,0263
16374	Soyaux	AI	265	0,0167
16374	Soyaux	AI	266	0,0507
16374	Soyaux	AI	267	0,0425
16374	Soyaux	AI	268	0,0344
16374	Soyaux	AI	269	0,0187
16374	Soyaux	AI	270	0,0102
16374	Soyaux	AI	271	0,0174
16374	Soyaux	AI	272	0,0168
16374	Soyaux	AI	273	0,0283
16374	Soyaux	AI	274	0,0234
16374	Soyaux	AI	275	0,027
16374	Soyaux	AI	276	0,0172
16374	Soyaux	AI	277	0,0256
16374	Soyaux	AI	278	0,1604
16374	Soyaux	AI	279	0,157
16374	Soyaux	AI	280	0,1838
16374	Soyaux	AI	281	0,1341
16374	Soyaux	AI	282	0,0774
16374	Soyaux	AI	283	0,5413
16374	Soyaux	AI	284	0,1168
16374	Soyaux	AI	285	0,0793
16374	Soyaux	AI	286	0,0749

**Annexe 4 : Liste des parcelles cadastrales comprises dans le périmètre du projet d'APPB**

code insee	commune	Section	Numéro parcelle	Surface( ha)
16374	Soyaux	AI	287	0,1943
16374	Soyaux	AI	288	0,1686
16374	Soyaux	AI	289	0,1012
16374	Soyaux	AI	290	0,085
16374	Soyaux	AI	291	0,3351
16374	Soyaux	AI	292	0,4119
16374	Soyaux	AI	293	0,1116
16374	Soyaux	AI	294	0,104
16374	Soyaux	AI	295	0,1047
16374	Soyaux	AI	296	0,3704
16374	Soyaux	AI	297	0,1089
16374	Soyaux	AI	298	0,0329
16374	Soyaux	AI	299	0,0406
16374	Soyaux	AI	300	0,1501
16374	Soyaux	AI	301	0,1341
16374	Soyaux	AI	302	0,5108
16374	Soyaux	AI	303	0,0868
16374	Soyaux	AI	304	0,3695
16374	Soyaux	AI	305	0,3253
16374	Soyaux	AI	306	0,1801
16374	Soyaux	AI	307	0,1516
16374	Soyaux	AI	308	0,1091
16374	Soyaux	AI	309	0,1339
16374	Soyaux	AI	310	0,1342
16374	Soyaux	AI	311	0,7362
16374	Soyaux	AI	312	0,2899
16374	Soyaux	AI	313	0,389
16374	Soyaux	AI	314	0,3008
16374	Soyaux	AI	315	0,0588
16374	Soyaux	AI	316	0,111
16374	Soyaux	AI	317	0,3015
16374	Soyaux	AI	318	0,1478
16374	Soyaux	AI	319	0,06
16374	Soyaux	AI	320	0,0636
16374	Soyaux	AI	321	0,1219
16374	Soyaux	AI	322	0,0405
16374	Soyaux	AI	323	0,0211
16374	Soyaux	AI	324	0,0421
16374	Soyaux	AI	325	0,0856
16374	Soyaux	AI	326	0,0296
16374	Soyaux	AI	327	0,0264
16374	Soyaux	AI	328	0,0554
16374	Soyaux	AI	329	0,0558

#### **Annexe 4 : Liste des parcelles cadastrales comprises dans le périmètre du projet d'APPB**

code insee	commune	Section	Numéro parcelle	Surface( ha)
16374	Soyaux	AI	330	0,0984
16374	Soyaux	AI	331	0,0709
16374	Soyaux	AI	332	0,0811
16374	Soyaux	AI	333	0,078
16374	Soyaux	AI	334	0,4579
16374	Soyaux	AI	335	0,5241
16374	Soyaux	AI	336	0,397
16374	Soyaux	AI	337	0,5827
16374	Soyaux	AI	338	1,3097
16374	Soyaux	AI	339	0,3161
16374	Soyaux	AI	340	0,1862
16374	Soyaux	AI	341	0,3789
16374	Soyaux	AI	342	0,1032
16374	Soyaux	AI	343	0,1322
16374	Soyaux	AI	344	0,374
16374	Soyaux	AI	345	0,4138
16374	Soyaux	AI	346	0,9169
16374	Soyaux	AI	347	0,4003
16374	Soyaux	AI	348	0,0598
16374	Soyaux	AI	349	0,305
16374	Soyaux	AI	350	0,0961
16374	Soyaux	AI	351	0,1156
16374	Soyaux	AI	352	0,0931
16374	Soyaux	AI	353	0,0909
16374	Soyaux	AI	354	0,1864
16374	Soyaux	AI	355	0,0251
16374	Soyaux	AI	356	0,0236
16374	Soyaux	AI	357	0,1884
16374	Soyaux	AI	358	0,3269
16374	Soyaux	AI	359	0,0703
16374	Soyaux	AI	360	0,0302
16374	Soyaux	AI	361	0,0048
16374	Soyaux	AI	362	0,0006
16374	Soyaux	AI	363	0,0302
16374	Soyaux	AI	364	0,0377
16374	Soyaux	AI	365	0,3204
16374	Soyaux	AI	366	0,1225
16374	Soyaux	AI	367	0,2145
16374	Soyaux	AI	368	0,3154
16374	Soyaux	AI	369	0,2024
16374	Soyaux	AI	371	0,6997
16374	Soyaux	AI	372	0,318
16374	Soyaux	AI	373	0,1522

#### **Annexe 4 : Liste des parcelles cadastrales comprises dans le périmètre du projet d'APPB**

code insee	commune	Section	Numéro parcelle	Surface( ha)
16374	Soyaux	AI	374	0,0445
16374	Soyaux	AI	375	0,0349
16374	Soyaux	AI	376	0,0484
16374	Soyaux	AI	377	0,2535
16374	Soyaux	AI	378	0,0693
16374	Soyaux	AI	379	0,2177
16374	Soyaux	AI	380	0,3563
16374	Soyaux	AI	381	0,0484
16374	Soyaux	AI	382	0,0876
16374	Soyaux	AI	383	0,0998
16374	Soyaux	AI	384	0,2254
16374	Soyaux	AI	385	0,1188
16374	Soyaux	AI	386	0,1379
16374	Soyaux	AI	387	0,0496
16374	Soyaux	AI	388	0,0571
16374	Soyaux	AI	389	0,3566
16374	Soyaux	AI	390	0,2804
16374	Soyaux	AI	391	0,0568
16374	Soyaux	AI	406	0,374
16374	Soyaux	AI	407	0,2132
16374	Soyaux	AI	408	0,0341
16374	Soyaux	AI	409	0,0251
16374	Soyaux	AI	410	0,0664
16374	Soyaux	AI	411	0,183
16374	Soyaux	AI	429	0,3804
16374	Soyaux	AI	430	0,2263
16374	Soyaux	AI	431	0,1393
16374	Soyaux	AI	432	0,1798
16374	Soyaux	AI	433	0,2544
16374	Soyaux	AI	434	0,3213
16374	Soyaux	AI	435	0,3204
16374	Soyaux	AI	436	0,3149
16374	Soyaux	AI	437	0,3127
16374	Soyaux	AI	438	0,0458
16374	Soyaux	AI	439	0,0563
16374	Soyaux	AI	440	0,0713
16374	Soyaux	AL	2	0,0257
16374	Soyaux	AL	3	0,0423
16374	Soyaux	AL	4	0,0185
16374	Soyaux	AL	5	0,0338
16374	Soyaux	AL	6	0,039
16374	Soyaux	AL	7	0,3182
16374	Soyaux	AL	8	0,059

#### Annexe 4 : Liste des parcelles cadastrales comprises dans le périmètre du projet d'APPB

code insee	commune	Section	Numéro parcelle	Surface( ha)
16374	Soyaux	AL	9	0,0411
16374	Soyaux	AL	10	0,012
16374	Soyaux	AL	11	0,0126
16374	Soyaux	AL	12	0,0183
16374	Soyaux	AL	13	0,044
16374	Soyaux	AL	14	0,0079
16374	Soyaux	AL	15	0,0779
16374	Soyaux	AL	16	0,0846
16374	Soyaux	AL	17	0,0458
16374	Soyaux	AL	18	0,0538
16374	Soyaux	AL	19	0,0198
16374	Soyaux	AL	20	0,0126
16374	Soyaux	AL	21	0,0111
16374	Soyaux	AL	22	0,0403
16374	Soyaux	AL	23	0,2492
16374	Soyaux	AL	24	0,3317
16374	Soyaux	AL	25	0,015
16374	Soyaux	AL	26	0,0075
16374	Soyaux	AL	27	0,2273
16374	Soyaux	AL	29	0,0063
16374	Soyaux	AL	30	0,0074
16374	Soyaux	AL	32	0,1843
16374	Soyaux	AL	33	0,0067
16374	Soyaux	AL	34	0,0156
16374	Soyaux	AL	35	0,0971
16374	Soyaux	AL	36	0,0468
16374	Soyaux	AL	37	0,0075
16374	Soyaux	AL	38	0,009
16374	Soyaux	AL	39	0,0544
16374	Soyaux	AL	40	0,259
16374	Soyaux	AL	41	0,0724
16374	Soyaux	AL	42	0,1308
16374	Soyaux	AL	43	0,067
16374	Soyaux	AL	44	0,249
16374	Soyaux	AL	45	0,0057
16374	Soyaux	AL	46	0,0063
16374	Soyaux	AL	47	0,171
16374	Soyaux	AL	48	0,122
16374	Soyaux	AL	49	0,0009
16374	Soyaux	AL	50	0,0156
16374	Soyaux	AL	51	2,04
16374	Soyaux	AL	52	0,0991
16374	Soyaux	AL	53	0,0582

#### Annexe 4 : Liste des parcelles cadastrales comprises dans le périmètre du projet d'APPB

code insee	commune	Section	Numéro parcelle	Surface( ha)
16374	Soyaux	AL	54	0,043
16374	Soyaux	AL	55	0,1105
16374	Soyaux	AL	56	0,1593
16374	Soyaux	AL	57	0,0624
16374	Soyaux	AL	58	0,0934
16374	Soyaux	AL	59	0,4193
16374	Soyaux	AL	60	0,1672
16374	Soyaux	AL	61	0,042
16374	Soyaux	AL	62	0,0579
16374	Soyaux	AL	63	0,0579
16374	Soyaux	AL	64	0,4144
16374	Soyaux	AL	65	0,164
16374	Soyaux	AL	66	0,376
16374	Soyaux	AL	67	0,6815
16374	Soyaux	AL	68	0,2063
16374	Soyaux	AL	69	0,2025
16374	Soyaux	AL	70	0,4165
16374	Soyaux	AL	71	0,0585
16374	Soyaux	AL	72	0,061
16374	Soyaux	AL	73	0,046
16374	Soyaux	AL	74	0,0492
16374	Soyaux	AL	75	0,0903
16374	Soyaux	AL	76	0,1774
16374	Soyaux	AL	77	0,2689
16374	Soyaux	AL	78	0,0282
16374	Soyaux	AL	79	0,0267
16374	Soyaux	AL	80	0,0652
16374	Soyaux	AL	81	0,1336
16374	Soyaux	AL	82	0,0722
16374	Soyaux	AL	83	0,1276
16374	Soyaux	AL	84	0,0423
16374	Soyaux	AL	85	0,2266
16374	Soyaux	AL	86	0,0432
16374	Soyaux	AL	87	0,0421
16374	Soyaux	AL	88	0,0723
16374	Soyaux	AL	89	0,1299
16374	Soyaux	AL	90	0,053
16374	Soyaux	AL	91	0,0457
16374	Soyaux	AL	92	0,0554
16374	Soyaux	AL	93	0,0495
16374	Soyaux	AL	94	0,1814
16374	Soyaux	AL	95	0,0573
16374	Soyaux	AL	96	0,0438

**Annexe 4 : Liste des parcelles cadastrales comprises dans le périmètre du projet d'APPB**

code insee	commune	Section	Numéro parcelle	Surface( ha)
16374	Soyaux	AL	97	0,0336
16374	Soyaux	AL	98	0,1171
16374	Soyaux	AL	99	0,153
16374	Soyaux	AL	100	0,1304
16374	Soyaux	AL	101	0,123
16374	Soyaux	AL	102	0,1454
16374	Soyaux	AL	103	0,0625
16374	Soyaux	AL	104	0,0328
16374	Soyaux	AL	105	0,0336
16374	Soyaux	AL	106	0,0667
16374	Soyaux	AL	107	0,2001
16374	Soyaux	AL	108	0,3589
16374	Soyaux	AL	109	0,3011
16374	Soyaux	AL	110	0,0383
16374	Soyaux	AL	111	0,1398
16374	Soyaux	AL	112	0,4146
16374	Soyaux	AL	113	0,0029
16374	Soyaux	AL	114	0,001
16374	Soyaux	AL	115	1,7089
16374	Soyaux	AL	116	0,0727
16374	Soyaux	AL	117	0,0981
16374	Soyaux	AL	118	0,0855
16374	Soyaux	AL	119	0,1843
16374	Soyaux	AL	120	0,1658
16374	Soyaux	AL	121	0,3464
16374	Soyaux	AL	122	0,0725
16374	Soyaux	AL	123	0,2282
16374	Soyaux	AL	124	0,2679
16374	Soyaux	AL	125	0,0599
16374	Soyaux	AL	126	0,2968
16374	Soyaux	AL	127	0,0933
16374	Soyaux	AL	128	0,0518
16374	Soyaux	AL	129	0,0511
16374	Soyaux	AL	130	0,324
16374	Soyaux	AL	131	0,1717
16374	Soyaux	AL	132	0,2476
16374	Soyaux	AL	133	0,1113
16374	Soyaux	AL	134	0,1123
16374	Soyaux	AL	135	0,1118
16374	Soyaux	AL	136	0,1092
16374	Soyaux	AL	137	0,1407
16374	Soyaux	AL	138	0,2058
16374	Soyaux	AL	139	0,0734

#### Annexe 4 : Liste des parcelles cadastrales comprises dans le périmètre du projet d'APPB

code insee	commune	Section	Numéro parcelle	Surface( ha)
16374	Soyaux	AL	140	0,1554
16374	Soyaux	AL	141	0,4402
16374	Soyaux	AL	142	0,3051
16374	Soyaux	AL	143	0,4785
16374	Soyaux	AL	144	0,2878
16374	Soyaux	AL	145	0,3208
16374	Soyaux	AL	146	5,3262
16374	Soyaux	AL	147	22,3167
16374	Soyaux	AL	148	4,6425
16374	Soyaux	AL	149	29,8869
16374	Soyaux	AL	152	0,2131
16374	Soyaux	AL	153	0,0431
16374	Soyaux	AL	154	0,1102
16374	Soyaux	AL	155	0,1533
16374	Soyaux	AL	156	0,1063
16374	Soyaux	AL	157	0,0786
16374	Soyaux	AL	158	0,0757
16374	Soyaux	AL	159	0,0835
16374	Soyaux	AL	160	0,0816
16374	Soyaux	AL	161	0,0311
16374	Soyaux	AL	162	0,0237
16374	Soyaux	AL	163	0,2773
16374	Soyaux	AL	164	0,0871
16374	Soyaux	AL	165	0,7146
16374	Soyaux	AL	166	0,2042
16374	Soyaux	AL	167	0,677
16374	Soyaux	AL	168	0,1878
16374	Soyaux	AL	169	0,1223
16374	Soyaux	AL	170	0,0634
16374	Soyaux	AL	171	0,0701
16374	Soyaux	AL	172	0,0788
16374	Soyaux	AL	173	0,042
16374	Soyaux	AL	174	0,3665
16374	Soyaux	AL	175	0,1213
16374	Soyaux	AL	176	0,028
16374	Soyaux	AL	177	0,0837
16374	Soyaux	AL	178	0,1272
16374	Soyaux	AL	179	0,1797
16374	Soyaux	AL	180	0,2085
16374	Soyaux	AL	181	0,0981
16374	Soyaux	AL	182	0,0774
16374	Soyaux	AL	183	0,1423
16374	Soyaux	AL	184	0,164



#### **Annexe 4 : Liste des parcelles cadastrales comprises dans le périmètre du projet d'APPB**

code insee	commune	Section	Numéro parcelle	Surface( ha)
16374	Soyaux	AL	185	0,1056
16374	Soyaux	AL	186	0,3014
16374	Soyaux	AL	187	0,299
16374	Soyaux	AL	188	0,1148
16374	Soyaux	AL	214	0,1242
16374	Soyaux	AL	217	0,1457
16374	Soyaux	AL	219	0,8341
16374	Soyaux	AL	223	0,4508
16374	Soyaux	AL	224	0,5533
16374	Soyaux	AL	225	0,2978
16374	Soyaux	AL	226	0,1053
16374	Soyaux	AL	227	0,2402
16374	Soyaux	AL	228	0,2707
16374	Soyaux	AL	246	0,0987
16374	Soyaux	AL	247	0,0476
16374	Soyaux	AL	248	0,0495
16374	Soyaux	AL	249	0,1954
16374	Soyaux	AL	250	1,0362
16374	Soyaux	AL	251	0,0541
16374	Soyaux	AL	252	0,1525
16374	Soyaux	AL	253	0,0746
16374	Soyaux	AL	254	0,1137
16374	Soyaux	AL	255	0,1135
16374	Soyaux	AL	256	0,0673
16374	Soyaux	AL	257	0,0097
16374	Soyaux	AL	258	0,0677
16374	Soyaux	AL	259	0,1316
16374	Soyaux	AL	260	0,1343
16374	Soyaux	AL	261	0,1143
16374	Soyaux	AL	262	0,0593
16374	Soyaux	AL	263	0,0586
16374	Soyaux	AL	264	0,0885
16374	Soyaux	AL	265	0,1187
16374	Soyaux	AL	266	0,1525
16374	Soyaux	AL	267	0,1728
16374	Soyaux	AL	268	0,1003
16374	Soyaux	AL	269	0,0263
16374	Soyaux	AL	270	0,2629
16374	Soyaux	AL	271	0,1111
16374	Soyaux	AL	272	0,0946
16374	Soyaux	AL	274	0,9548
16374	Soyaux	AL	275	0,2222
16374	Soyaux	AL	276	0,0546

#### Annexe 4 : Liste des parcelles cadastrales comprises dans le périmètre du projet d'APPB

code insee	commune	Section	Numéro parcelle	Surface( ha)
16374	Soyaux	AL	277	0,0364
16374	Soyaux	AL	278	0,057
16374	Soyaux	AL	279	0,0889
16374	Soyaux	AL	280	0,071
16374	Soyaux	AL	281	0,0744
16374	Soyaux	AL	282	0,2029
16374	Soyaux	AL	283	0,0346
16374	Soyaux	AL	284	0,0728
16374	Soyaux	AL	285	0,0941
16374	Soyaux	AL	286	0,074
16374	Soyaux	AL	287	0,113
16374	Soyaux	AL	300	0,1868
16374	Soyaux	AL	302	0,0574
16374	Soyaux	AL	303	0,1056
16374	Soyaux	AL	304	0,1133
16374	Soyaux	AL	305	0,0733
16374	Soyaux	AL	306	0,0928
16374	Soyaux	AL	307	1,1121
16374	Soyaux	AL	308	0,3996
16374	Soyaux	AL	309	0,211
16374	Soyaux	AL	310	0,2129
16374	Soyaux	AL	311	0,2087
16374	Soyaux	AL	312	0,532
16374	Soyaux	AL	313	0,0246
16374	Soyaux	AL	314	0,0386
16374	Soyaux	AL	315	0,0131
16374	Soyaux	AL	316	0,0179
16374	Soyaux	AL	317	0,424
16374	Soyaux	AL	318	0,1875
16374	Soyaux	AL	319	0,0847
16374	Soyaux	AL	320	0,0831
16374	Soyaux	AL	321	0,6475
16374	Soyaux	AL	322	0,2483
16374	Soyaux	AL	323	0,2222
16374	Soyaux	AL	324	0,2414
16374	Soyaux	AL	325	0,1864
16374	Soyaux	AL	326	0,0943
16374	Soyaux	AL	327	0,1028
16374	Soyaux	AL	328	0,0604
16374	Soyaux	AL	343	0,156
16374	Soyaux	AL	344	0,0252
16374	Soyaux	AL	345	0,1601
16374	Soyaux	AL	346	0,0321

#### **Annexe 4 : Liste des parcelles cadastrales comprises dans le périmètre du projet d'APPB**

code insee	commune	Section	Numéro parcelle	Surface( ha)
16374	Soyaux	AL	347	7,2737
16374	Soyaux	AM	159	0,0956
16374	Soyaux	AM	160	0,1664
16374	Soyaux	AM	161	0,125
16374	Soyaux	AM	162	0,0196
16374	Soyaux	AM	163	0,0554
16374	Soyaux	AM	164	0,0683
16374	Soyaux	AM	165	0,0494
16374	Soyaux	AM	166	0,0857
16374	Soyaux	AM	167	0,0784
16374	Soyaux	AM	168	0,4703
16374	Soyaux	AM	169	0,0242
16374	Soyaux	AM	170	0,1369
16374	Soyaux	AM	171	0,0781
16374	Soyaux	AM	172	0,1027
16374	Soyaux	AM	173	0,1271
16374	Soyaux	AM	174	0,3334
16374	Soyaux	AM	175	0,687
16374	Soyaux	AM	176	0,0633
16374	Soyaux	AM	177	0,1199
16374	Soyaux	AM	178	1,3635
16374	Soyaux	AM	180	0,0719
16374	Soyaux	AM	181	0,4001
16374	Soyaux	AM	182	0,3056
16374	Soyaux	AM	183	0,1641
16374	Soyaux	AM	184	0,1581
16374	Soyaux	AM	185	0,3058
16374	Soyaux	AM	186	0,1264
16374	Soyaux	AM	187	0,2979
16374	Soyaux	AM	188	0,0759
16374	Soyaux	AM	189	0,081
16374	Soyaux	AM	190	0,0834
16374	Soyaux	AM	191	0,0798
16374	Soyaux	AM	192	0,071
16374	Soyaux	AM	193	0,0552
16374	Soyaux	AM	194	0,0721
16374	Soyaux	AM	195	0,1256
16374	Soyaux	AM	196	0,0543
16374	Soyaux	AM	197	0,0458
16374	Soyaux	AM	198	0,5881
16374	Soyaux	AM	199	0,1776
16374	Soyaux	AM	200	0,0901
16374	Soyaux	AM	201	0,0904

**Annexe 4 : Liste des parcelles cadastrales comprises dans le périmètre du projet d'APPB**

code insee	commune	Section	Numéro parcelle	Surface( ha)
16374	Soyaux	AM	202	0,1178
16374	Soyaux	AM	203	0,1122
16374	Soyaux	AM	204	0,1465
16374	Soyaux	AM	205	0,0008
16374	Soyaux	AM	206	0,2437
16374	Soyaux	AM	207	0,0005
16374	Soyaux	AM	208	0,015
16374	Soyaux	AM	209	0,1541
16374	Soyaux	AM	210	0,0811
16374	Soyaux	AM	211	0,0074
16374	Soyaux	AM	212	0,01
16374	Soyaux	AM	213	0,0663
16374	Soyaux	AM	214	0,7925
16374	Soyaux	AM	215	0,075
16374	Soyaux	AM	216	0,9889
16374	Soyaux	AM	217	0,4153
16374	Soyaux	AM	218	0,1512
16374	Soyaux	AM	219	0,2185
16374	Soyaux	AM	220	0,2701
16374	Soyaux	AM	222	0,709
16374	Soyaux	AM	294	0,0227
16374	Soyaux	AM	363	1,4258
16374	Soyaux	AM	566	33,3611
16374	Soyaux	AZ	32	0,1293
16374	Soyaux	AZ	33	0,094

**Surface totale (ha)****346,9583**